

## セミナー実績

※ここに掲載されている「セミナー風景」及び、「受講者のプランニング例」は集合型研修の実例です。

年間500棟のプランニングを行う設計事務所・遊建築設計社のこれまでの経験と実績をもとにお伝えする研修会です。セミナーでは、聞くだけでなく、実際に手を動かすことで身に付けて頂く「実践スタイル」で行います。

7年連続

1,000人/年以上  
2013~2019年実績  
受講!

### セミナー風景 (集合型研修)

講師が回りながら丁寧に説明!



わかりやすい解説付!

実践スタイルの研修

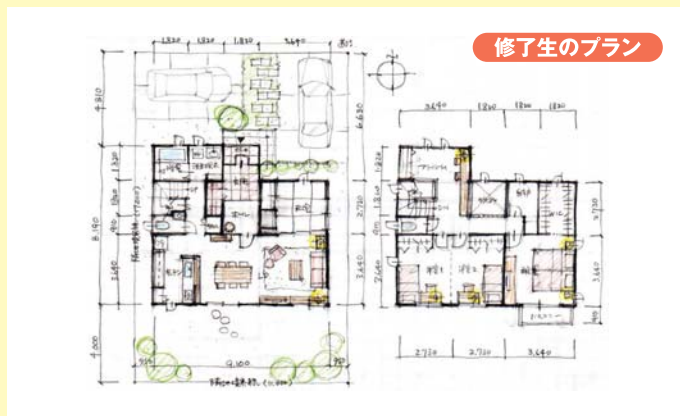


※今回のご案内はオンラインによる研修です。

### 受講者のプランニング例

研修会は、7月からスタートして12月まで、全6回で学ぶプログラムとなっています。営業の方、初級者の方でも着実に力が付き、全6回が終わるころには、一人で間取りをつくるスキルを身に付けることができます。

ぜひ、7月からの受講がおススメです。



### 遊ベーシックデザインの会「会員価格」

遊ベーシックデザインの会は、FCでもVCでもありません。

全国の工務店が集まる「住宅ネットワーク」です。月々2万円の会費で様々な活動を行なっています。

### 各種「家づくり研修会」の受講をご希望なら、会員割引がお得!

研修会は、「遊ベーシックデザインの会」が主催します。会では、研修に特に力を入れており、会員の方々に受講頂き力をつけて頂きたいと考えています。そのため、会員価格を設定しております。会員は、割引の価格で受講できます。会についての詳細は、お問い合わせください。

### 講師プロフィール



一級建築士 / 遊建築設計社 代表  
松浦 喜則

平成4年、遊建築設計社を設立。「住まいの文化座」を主宰し住宅会社の設計や、営業マンに提案ノウハウを伝授。合理的で、簡単なプラン提案の手法は好評。年間500棟のプランニング実績から生まれた、間取り集や企画住宅を開発。



一級建築士  
畑本 雅子

遊建築設計社独自の設計手法「ブロックプラン」により、年間500棟の住宅プランニングを行うほか、ハウスメーカーや工務店から依頼された「間取り集の制作」や「商品開発」にも携わる。女性だけで商品開発した「サンデーラテハウス」「ココテラス」では、女性たちの要望を取り入れて、間取りや外観デザインなど、全体を取りまとめた。

### 遊ベーシックデザインの会 / 住まいの文化座



全国の住宅会社・工務店とともに設立した「デザイン住宅に特化した会」

住宅デザインを通じて、更なる業務の向上を目指し活動中。定期会合・建物見学会による情報交換や、時代に合った生活提案力のある商品企画、社員力の向上を目指すデザイン研修会などを積極的に行っている。

### 運営事務局:遊 建築設計社

〒102-0083 東京都千代田区麹町4-3 紅谷ビル8F  
電話:03-3230-1070 FAX:03-3230-1021  
メール:web@lbyu-net.com

文化座 研修 検索 <https://lbyu-net.com/seminar/>



# プランづくり オンライン研修 開催!

受講生  
募集

住宅専門の建築設計事務所が発信するこれから家づくりに携わる方今、営業・設計に携わっている方に向けた『プランづくりのノウハウ』をお伝えする研修です。

これまで東京・大阪で『7年連続・1,000名以上』集合型として受講頂いていた研修をこの度、新たに『オンライン研修』として始動します。

短期間で、基礎知識を正しく身に付ける独自の【カリキュラム】で開催します。

2020.07-12(全6回)

## 7月スタート!

見るだけじゃない。  
実践形式を取り入れた  
オンライン研修。

ONLINE SEMINAR

# 半年で一人前に。 住宅の『プランづくり』をじっくり、オンラインで。

## オンライン研修の流れ

受講される方に、じっくりと効率よく学んで頂くために、講習を2回に分けて行います。『動画講習』で予習を行ない、『Web講習（ライブ配信）』で更に理解を深めます。



### 動画講習（2時間）



動画で  
予習

### Web講習（2時間）



ライブ  
配信

※Web講習の2週間前に動画を配信

※当日のライブ配信でポイントを解説

POINT

1

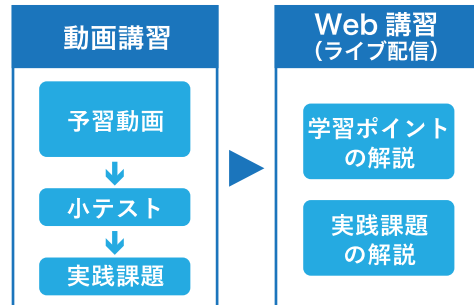
## 実践形式を取り入れたオンライン研修！

**動画講習（2時間）+Web講習（2時間）の  
合計4時間の研修で確実に身に付けます。**



講習を受ける前に、『予習動画（小テスト含む）』を配信します。受講生には前もって動画を見て頂き、「実践課題」に取り組んでもらいます。そして当日のWeb講習（ライブ配信）では、ポイント及び実践課題の解説を行ないます。充実の4時間研修です。

## <オンライン研修（1回）の例>



POINT

2

## 若手社員の方におススメ！

**プラン（間取り）をつくるための“ポイント”  
と“手順”が、一つ一つ学べます。**



ヒアリング～プランニングまで実践に即した形式のプログラムです。一つ一つの手順に沿って、頭の中を整理しながらプランづくりを学べます。また、3か月ごとに『試験』を行い、『講習』及び『試験』で確実にレベルUPを図ります。短期間で一人前に！

POINT

3

## どこからでも受講が可能に！

**『オンライン研修』で移動時間を短縮。  
誰もが気軽に受講できます。**



これまで行ってきた東京・大阪に集まっただけの集合研修とは違い、どこにいても受講が可能となります。これまで興味があっても行けなかった方、是非ご参加ください。身近なオンライン研修で更なるスキルアップを図りませんか！



お申込みはホームページから

[https://lbyu-net.com/seminar/sekkei\\_kyoka/](https://lbyu-net.com/seminar/sekkei_kyoka/)

文化座 研修 検索



# プランづくり オンライン研修 2020 プログラム

- ✓ これから家づくりに携わる方
- ✓ 初級者の方
- ✓ 営業の方
- ✓ 住宅設計を体系的に学びたい方

このような方におススメの講座です！

「ヒアリング～プランニング」の流れに沿った全6回の講座です。「プランづくり」に特化した独自のカリキュラムで開催します。「ブロックプラン手法」ではヒアリングからプランニングに至るまでに必ずおさえておかなければならないポイントがあります。そのポイントを1つ1つ確実に学ぶことで、施主も納得するプランづくりを実現します。

ヒアリング	STEP1	ヒアリングのための【平面計画(単位空間)】 ■ 受講料:25,000円/人 (会員20,000円/人) 7月 すべては、「ヒアリング」から始まります。基本知識を身に付けて、間違いないヒアリングを行なうことが、契約への第一歩となります。その為に知っておかなければならない基本的な内容をマスターします。第一回は、プランをつくる上で最も重要な『床面積』を確定する方法を学びます。	動画講習 7/14配信 Web講習の前までに視聴(2時間) + Web講習 7/28(火) 14:00~16:00 (2時間)	オリジナルテキスト付	
	STEP2	ヒアリングのための【ゾーニング計画】 ■ 受講料:25,000円/人 (会員20,000円/人) 8月 基本知識を身に付ける、第二回は、『ゾーニング計画』です。ヒアリング中に「ゾーニング」を施主と合意できれば、ハズレのない間取りをつくるができます。そのためには、どれだけゾーニングを思いつき、その良し悪しを説明できるかがポイントです。ゾーニングを簡単に整理でき、提案できる弊社独自の手法をお教えます！	動画講習 8/11配信 Web講習の前までに視聴(2時間) + Web講習 8/25(火) 14:00~16:00 (2時間)	オリジナルテキスト付	
	STEP3	ヒアリングのための【配棟計画】 ■ 受講料:25,000円/人 (会員20,000円/人) 中間試験あり 9月 第三回は、『配棟計画』です。課題を通じて、敷地に対する配棟計画の考え方を学びます。間取りを考える前に、敷地の諸条件、建物のボリュームを整理して把握することは重要です。敷地の使い方によって、間取りの考え方が変わります。その場合、施主への説明の仕方は…。納得のセミナーです！	動画講習 9/1配信 Web講習の前までに視聴(2時間) + Web講習 9/15(火) 14:00~16:00 (2時間)	オリジナルテキスト付	
	プランニング	STEP4	ブロックプランによるプランニング① 間崩れをおこさない『プランづくり』 ■ 受講料:25,000円/人 (会員20,000円/人) 10月 間崩れのないプランづくりをご紹介します。間取りを『ブロック』で考えることで、いろんな間取りが簡単につくれる方法です。時代に合った間取り（生活スタイル）を安心・安全なカタチで提案できます。本セミナーでは、実際にブロックを組み合わせて間取りをつくります。間崩れがなく、コストダウンもはかれます。	動画講習 10/6配信 Web講習の前までに視聴(2時間) + Web講習 10/20(火) 14:00~16:00 (2時間)	オリジナルテキスト付
		STEP5	ブロックプランによるプランニング② 外観と構造を整える『プランづくり』 ■ 受講料:25,000円/人 (会員20,000円/人) 11月 プランづくりの実践セミナーです。セミナーの中で解説する「ブロックプラン」という設計手法は、無駄のない合理的な考え方で、プラン作成のスピードを向上させます。又、プランニングの過程で、『必然的に意匠デザインと構造が同時に整理される』ことは、この手法の優れた特徴であり、受講者からの最も評価が高いところです。	動画講習 11/3配信 Web講習の前までに視聴(2時間) + Web講習 11/17(火) 14:00~16:00 (2時間)	オリジナルテキスト付
		STEP6	1つ星ブロックプランマスター認定試験 総復習!プランニング力「認定試験」 ■ 受講料:25,000円/人 (会員20,000円/人) 認定試験あり 12月 第1回から第5回までの「プランづくり研修」の総まとめです。復習を行った後に、試験を行います。「設計・接客に必要な基礎知識を身に付けているか」・「ブロックプランのプランニング手法を身に付けているか」を確認します。試験に合格した方を、『1つ星ブロックプランマスター』に認定します。	動画講習 12/1配信 Web講習の前までに視聴(2時間) + Web講習 12/15(火) 14:00~16:00 (2時間)	オリジナルテキスト付



令和 2年 6月 12日

貴社ますますご清祥のこととお慶び申し上げます。

このたび、遊ベーシックデザインの会では、これまで東京・大阪で行ってきた集合型のプランづくり研修を「オンライン研修」として開催しますので、ご案内します。

これまで培ってきた、プランづくりの「ノウハウ」を、誰もがどこにいても学べる『オンライン研修』として配信していきます。

7月スタートの『プランづくり研修』は、**短期間（6か月）集中講座**です。

**家づくりを体系的に学べ、一人前になるための設計力が身に付くプログラム**となっております。設計の方はもちろん、初級者、営業の方にもおススメです。

別紙の内容をご覧頂き、この機会に是非ご受講ください。

受講をご希望の方は、下記研修のホームページよりお申し込みください。

お待ちしております。

## ■ まとめて申し込むと割引の特典があります！

**割引価格** : **2020年7月10日(火)まで**にお申し込み頂くと割引となります！

6回セットがお得！

プランづくり(オンライン)研修	月	日程 (Web 講習)	研修	1回ずつ 通常価格	3回セット 割引価格	全6回セット 割引価格
	7月	7/28 (水)	ヒアリングのための 【 平面計画 (単位空間) 】	25,000 円	66,000 円  9,000 円 お得！ 通常価格の 合計: 75,000 円	120,000 円  30,000 円 お得！ 通常価格の 合計: 150,000 円
	8月	8/25 (水)	ヒアリングのための 【 ゾーニング計画 】	25,000 円		
	9月	9/15 (水)	ヒアリングのための 【 配棟計画 】	25,000 円		
	10月	10/20 (水)	間崩れをおこさない 『 プランづくり 』	25,000 円	66,000 円  9,000 円 お得！ 通常価格の 合計: 75,000 円	
	11月	11/17 (水)	外観と構造を整える 『 プランづくり 』	25,000 円		
	12月	12/15 (水)	総復習！ プランニングカ『 認定試験 』	25,000 円		



お申込みはホームページから

文化座 研修

検索

[https://lbyu-net.com/seminar/sekkei\\_kyoka/](https://lbyu-net.com/seminar/sekkei_kyoka/)



# 『ブロックプラン』を学ぶ

プランづくり研修会は、「遊建築設計社」が行う『住宅設計の研修』です。家づくりを体系的に学び、一人前になるための設計力を身に付けます。セミナーの中で学ぶ『ブロックプラン』の考え方は、プランづくりのスピードUP、構造の安定（間崩れをおこさない）、コストダウン、整った外観デザインを同時に叶えるオリジナルの設計手法です。ぜひ受講して、実感してください。

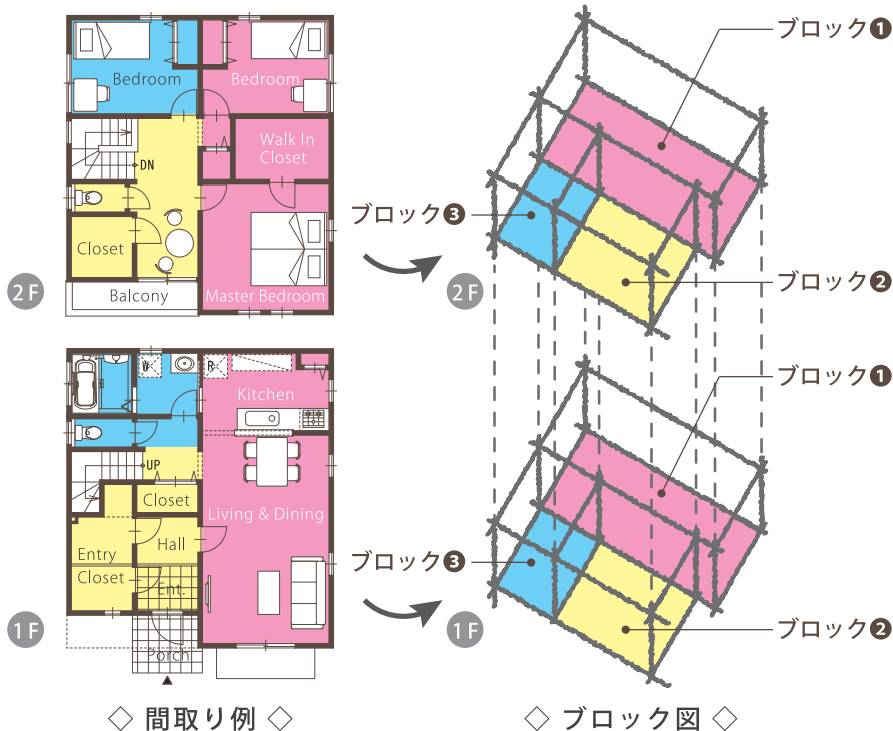
## ブロックプランの家

### 1 強くたくましい家

構造が安定。間崩れのない家で安全・安心。

住まうことへの安心感は、構造の安全性が重要です。

ブロックプランでプランニングすると、1階と2階が同じブロック（箱）で重なり合い、間崩れがおきず構造が安定します。シンプルなフレームがたくましい構造をつくれます。



ブロックで考えると1階と2階の壁（柱）が同じ位置で重なるので安心。合理的です。



裏面へ続く

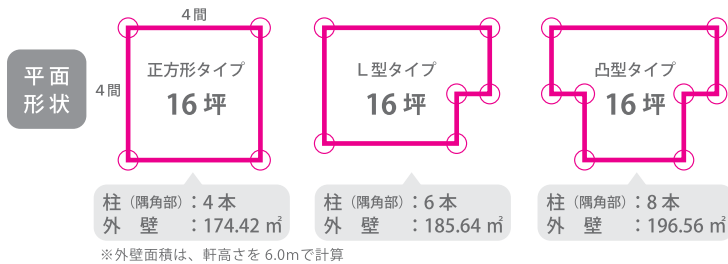
## 2 シンプルな間取りの家

### シンプルな『カタチ』でコストダウン。

ブロックプランの家は、シンプルな形状の構造フレームとなります。そのため、構造材積を抑えることと同時に、組み立ての大工手間を減らし工事費のコストダウンを実現します。

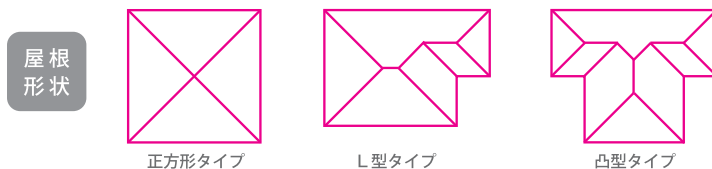
参考例

① 同じ 16 坪の面積でも、外壁の面積、柱の数が違います。



- 角 (隅角部) に設ける柱の数が増える。
- 外周の長さが長くなり、外壁面積が増える。
- 複雑な形状で材料が増えれば、手間賃も上がる。

② 凹凸が増えると、屋根の形も複雑になります。



- 屋根の仕上げ材が増える。
- 棟や谷の数や長さが増える。
- 複雑で材料が増えれば、手間賃も上がる。

コスト  
DOWN

複雑なカタチは、コストアップになります！

コスト  
UP

## 3 デザイン性に優れた家

### 構造の安定からくる安心のデザイン。

ブロックプランの家は、構造の安定を考えて、ブロック (箱) の四隅に可能な限り壁を設けます。従って、上下階 (1 階と 2 階) の壁や窓 (開口部) の位置が揃い、バランスの良い外観となります。

