



Text for designs

ヒアリングのための 【ゾーニング計画】

The training to design the house



ヒアリングのための【ゾーニング計画】

■ 目次

目次	01
「ヒアリング」と「ブロックゾーニング」	02
ゾーニングパターンの作り方	04
実践! 「ブロックゾーニング」のパターン基本習得	06
実践課題 (南入り・ブロックゾーニング)	14
ブロックゾーニング用紙 (演習用)	20

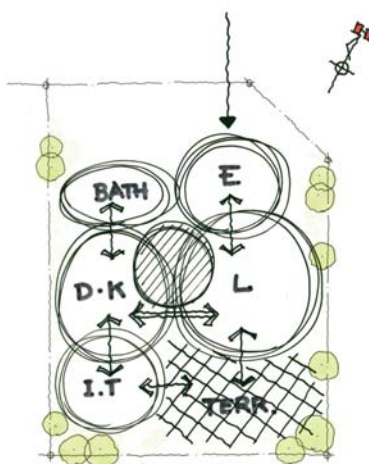
「ヒアリング」と「ブロックゾーニング」

基本知識の中でも、特に実践に役立つのは、『ゾーニング計画』です。ヒアリング中に「ゾーニング」を施主と合意できれば、的はずれのない間取りをつくることができます。そのためには、どれだけ多くのゾーニングを思いつくことができ、その良し悪しを分かり易く説明できるかがポイントです。ゾーニングを簡単に整理でき、提案できる弊社独自の手法をお教えします！

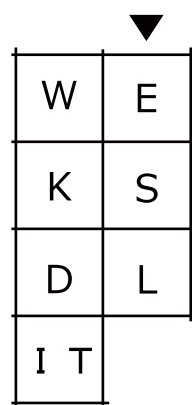


ブロックゾーニングとは…

間取りを単純化して考える手法です。ゾーニング手法とは違い、用途の異なるカタマリ(部屋等のブロック)の位置関係を表します。全て同じ大きさのブロックで表すため、面積の大小は表現しません。そうすることで、ブロック同士の位置関係を整理して考えることができます。間取りを考える際にも分かりやすく、論理的な考え方ができるのが大きなメリットです。是非実感してください！



ゾーニング図



ブロックゾーニング図

ポイント

- 面積の大小や形状では表現しない
- 隣り合うブロックの位置関係を確認する

ブロックゾーニングを学ぶ目的とメリット

目的

ヒアリング中にゾーニングを確定できる「力」を身に付けること

メリット

- ①間取りを考える際の論理的な考え方が身に付く
- ②様々な生活スタイル(暮らし方)を提案できる力が身に付く
- ③必然的に自社を選択して頂く仕掛けをつくる事が可能となる

◆手順

Step. 1

■ 施主の希望を確認

- 南入り住宅
- 1階LDK、水廻り
- 対面キッチン など
- フリースペース
- 子ども室×2

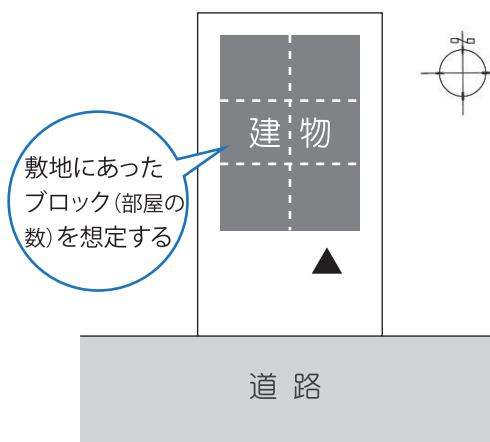


<ヒアリングシート>

ヒアリングシートから内容を読み取る

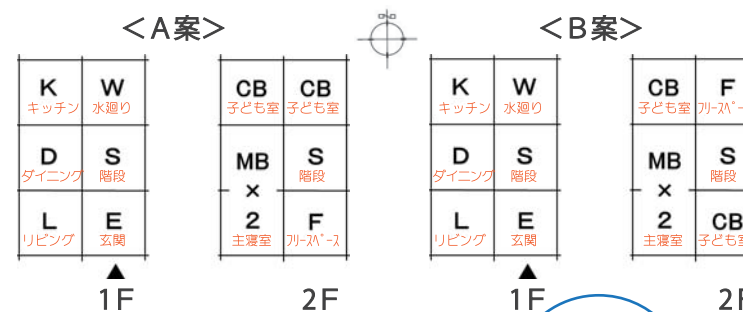
Step. 2

■ 敷地イメージ



Step. 3

■ ブロックゾーニング (部屋と部屋の組合せパターン) 考



希望条件の再確認

- LDKが一体となって広さを演出したい
- 対面式のキッチンが欲しい (家族の様子が見える)
- キッチンと水廻りが隣接していて家事がしやすいプランにしたい
- リビング階段にしたい
- 階段に隣接したフリースペースを家族全員で使いたい
- フリースペースにバルコニーを設けたい (家族全員が利用できる)

希望に合ったゾーニングを探し出す!

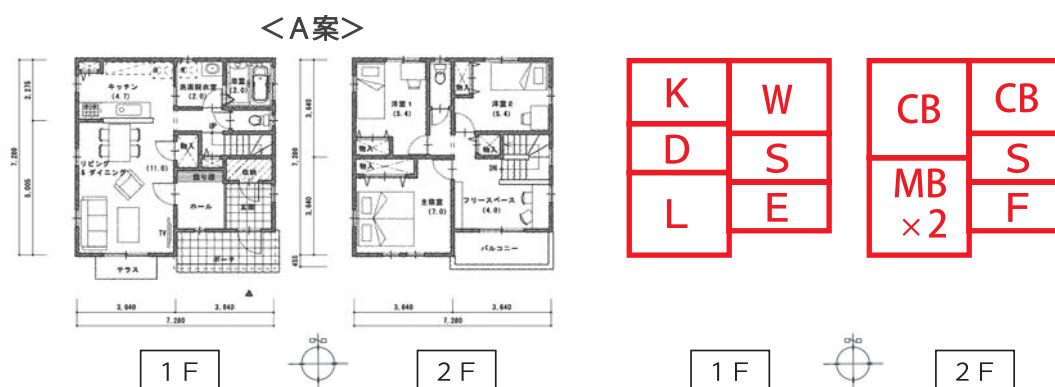
目的

ヒアリング中にゾーニングを確定できる「力」を身に付けること



Step. 4

■ 間取りイメージ



<間取り図>

<ブロックの確認>

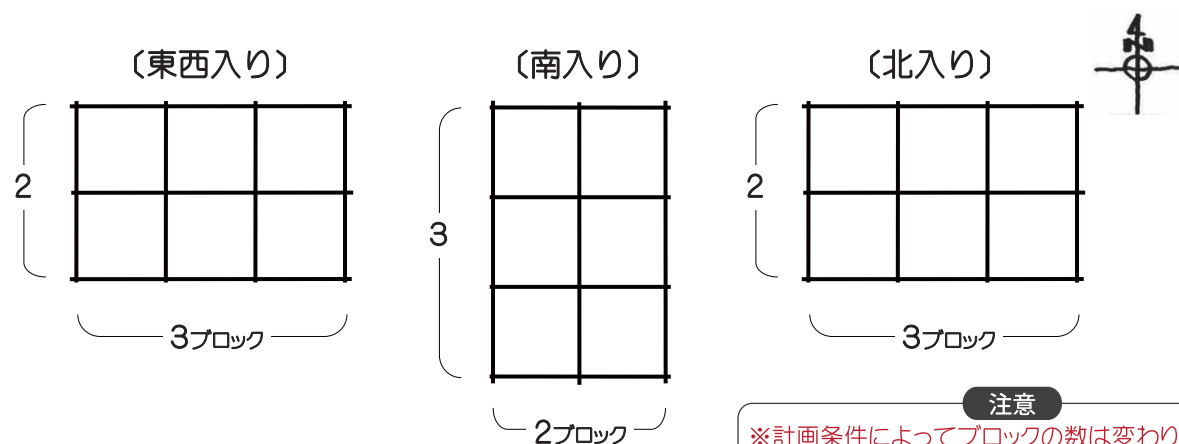
ゾーニングパターンの作り方

ここでは、ブロックゾーニングの作り方を解説します。下記の条件・ルールに基づいて、ゾーニングを考えていきます。ブロック化することで、「部屋と部屋の位置関係」が一目で分かります。すなわち、プランの特徴が把握しやすくなり、様々な生活スタイルの提案が可能となります。

ゾーニングパターンづくり 組み合わせのルール

1. ゾーニングの条件

方位別、計6ブロックの中に主要諸室のゾーニングパターンを考える。



2. 計画規模について

- 法床面積 : 30坪前後 を想定したゾーニングを考えてブロック化する。
- 部屋の構成 : 3LDK+α とする。

注意
※計画条件によってブロックの数は変わります。今回は、一番分かり易い6ブロックで計画します。

3. 各ブロックについて

凡例

- E ... 玄関・ホール・E.CL 等
- S ... 階段
- L ... リビング
- D ... ダイニング
- K ... キッチン・パントリー
- W ... 水廻り (浴室・洗面脱衣室・ユーティリティ等)
- MBR ... 主寝室 (収納を含む)
- CBR ... 子ども室 (収納を含む)
- F ... フリースペース・書斎・和室・納戸

ルール

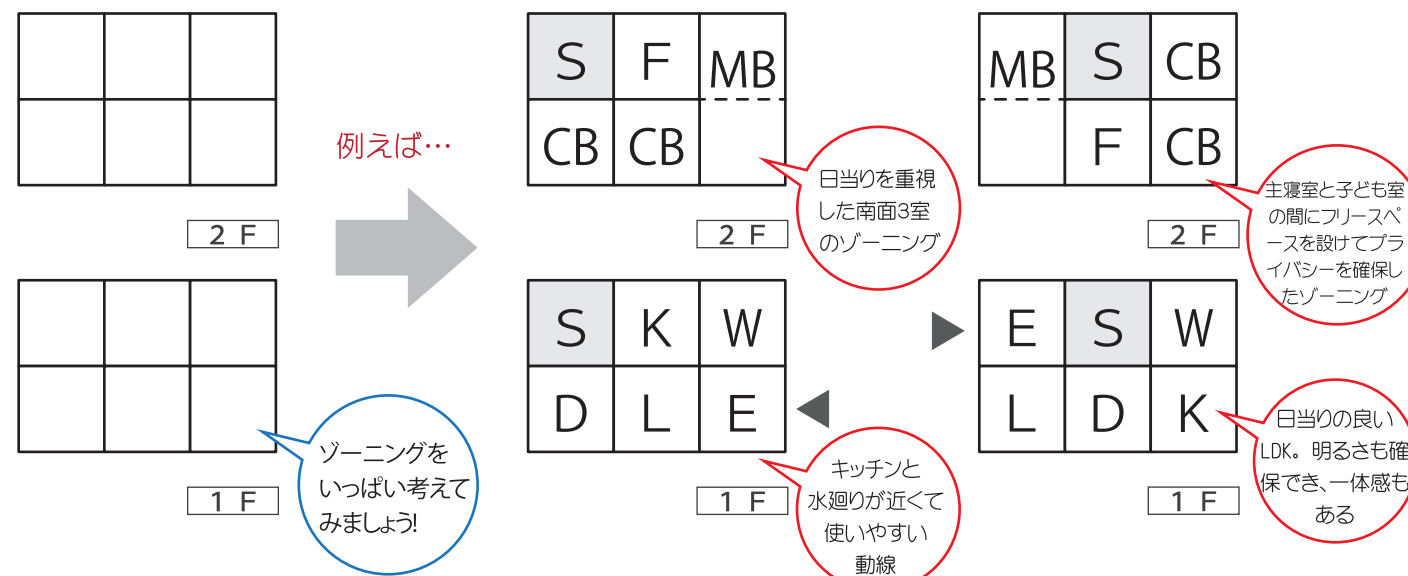
- 動線は表示していない「カタマリ」として考えること。
- スパンは考慮しないこと。
- S は、上下階同じ位置に入れること。
- 必ず1ブロック(1ヶ所)を使い切ること。
- S と MBR は、必ず2ブロック(2ヶ所)を使うこと。
- L・D・K は、2階に設けることを不可とする。
- F は、2階に設けることとする。
- 出入口の表示として、▼を表記すること。

※トイレは必ずしも「W」のブロックに入れる必要はありません!

例題) ゾーニングパターン (東西入り)

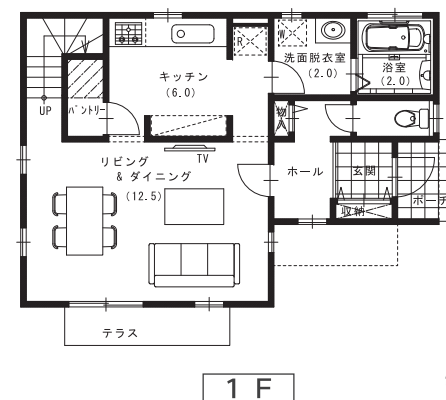
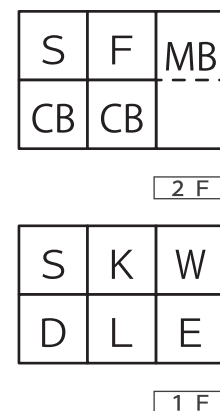
※ No.は、「住まいの間取り集 30坪編」のプラン記号を表しています。

前ページの条件に基づいて、東西入りのゾーニングを検討してみます。

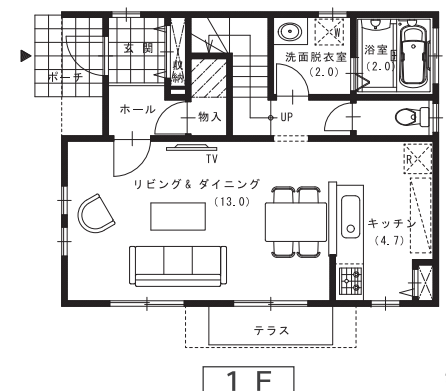
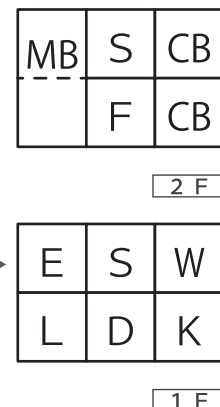


間取りイメージ

No.076



No.083



ブロックゾーニングだから分かりやすい! プランの特徴(長所・短所)

実際の間取りにしてみると...