

Open to Below

吹抜 のある家

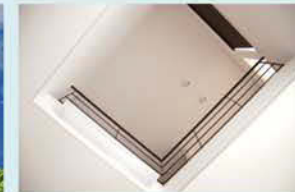
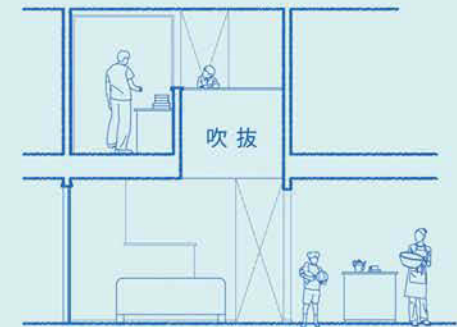
生活スタイル別 間取り集

吹抜のある暮らし

1階と2階をつなぎ一体感のある『吹抜の家』は、開放感・明るさと共に、家族の気配を身近に感じる暮らし方ができます。

「家族みんなで楽しく暮らす」ことができる、吹抜のある家です。

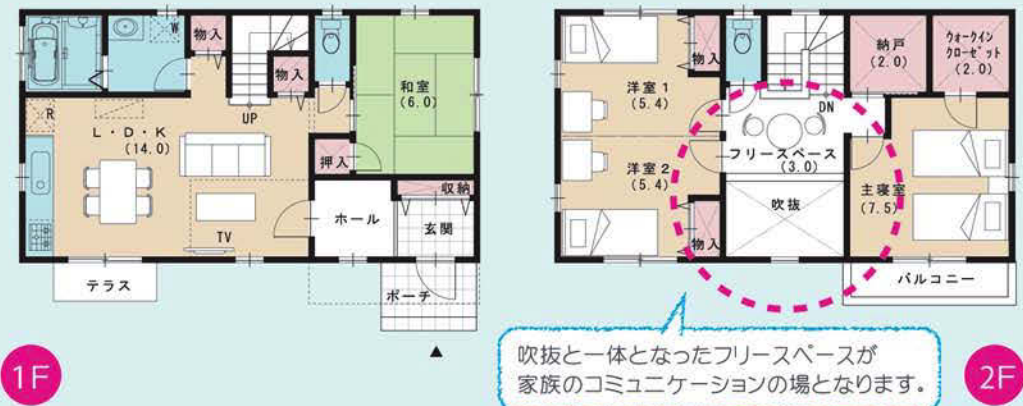
※本書記載の「面積表」には、吹抜部分の面積は算入しておりません。あらかじめご了承ください。



暮らしの Point

1 リビング上部の吹抜 みんなが集まるリビングを開放的に!

リビングは、家族が、時にはお友達が集まる団らんのスペース。その上部にある吹抜は、明るさ・開放感を演出します。吹抜の窓からは光が差し込み、高い天井が開放感を与えます。

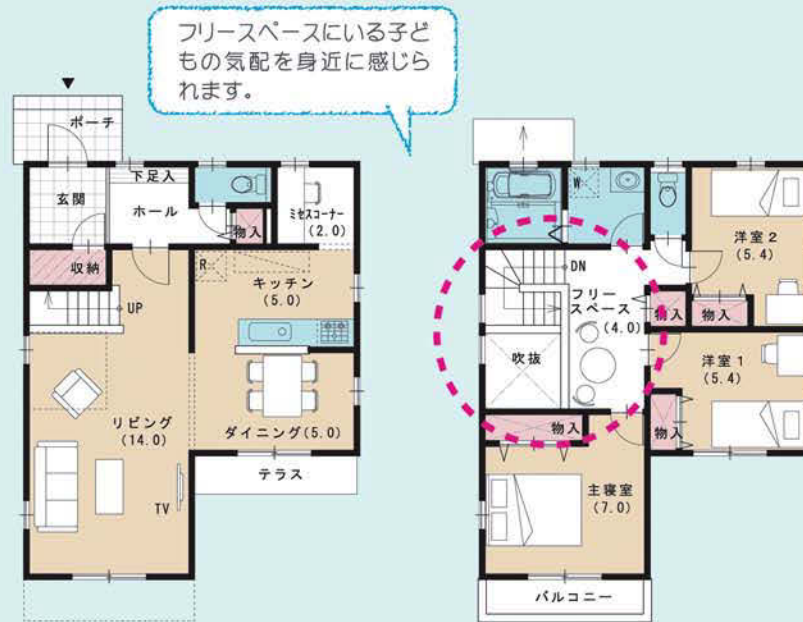


<参考プラン> No.09 (OB-S104)

暮らしの Point

2 階段廻りの吹抜 子どものいる家族におすすめ!

階段は、1階と2階をつなぐスペース。その階段廻りに吹抜があると、家族の気配をより身近に感じることができます。子どもが2階で遊んでいても、様子を把握しやすく安心です。

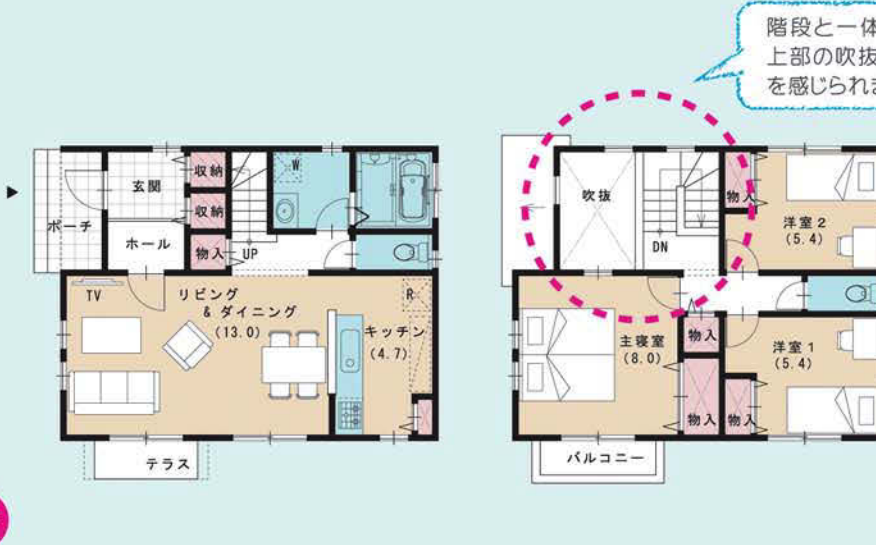


<参考プラン> No.34 (OB-N109)

暮らしの Point

3 玄関上部の吹抜 人を迎え入れるスペースを素敵に!

玄関は、最初に訪問客と触れ合う場であり、家族が毎日帰る場所でもあります。雰囲気をよくしておきたい場所の一つです。玄関上部の吹抜が、明るく人を迎え入れてくれます。



<参考プラン> No.15 (OB-EW094-2)

JS

和風

パース及び立面図はイメージです。
お好みの外観をお探してください。



Design
JS-11

上屋根を桁と妻に掛けた
シンプルな和風スタイル



Design
JS-01

古来から慣れ親しんだ
柱や梁がある本格和風の家



Design
JS-03

大小異なる上屋と下屋が
薨の波を演出する純和風



Design
JS-20

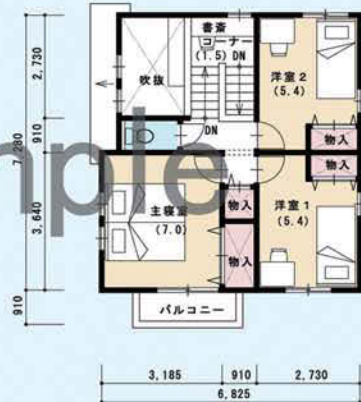
上屋・下屋とも寄棟で構成し
和格子を設けた和風



Japanese Style

No. 13 OB-EW091

■ 延べ面積： 91.50㎡ (27.67坪)
 □ 1 F： 48.44㎡ (14.65坪)
 □ 2 F： 43.06㎡ (13.02坪)



1F

2F

No. 14 OB-EW094-1

■ 延べ面積： 94.39㎡ (28.55坪)
 □ 1 F： 49.68㎡ (15.02坪)
 □ 2 F： 44.71㎡ (13.52坪)

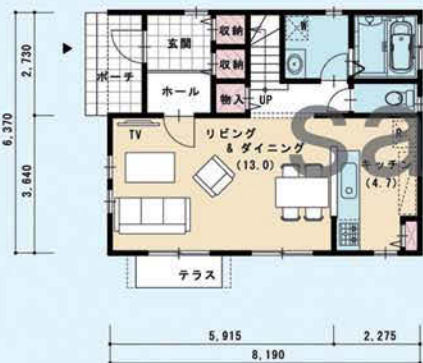


1F

2F

No. 15 OB-EW094-2

■ 延べ面積： 94.39㎡ (28.55坪)
 □ 1 F： 49.68㎡ (15.02坪)
 □ 2 F： 44.71㎡ (13.52坪)



1F

2F

No. 16 OB-EW096-1

■ 延べ面積： 96.05㎡ (29.05坪)
 □ 1 F： 49.68㎡ (15.02坪)
 □ 2 F： 46.37㎡ (14.02坪)



1F

2F

プラン一覧表 PLAN MATRIX

	プランNo.	プラン記号	延べ面積		部屋数	掲載ページ		プランNo.	プラン記号	延べ面積		部屋数	掲載ページ		プランNo.	プラン記号	延べ面積		部屋数	掲載ページ
			㎡	坪						㎡	坪						㎡	坪		
南入り(S)	01	OB-S089	89.43	27.05	3	06	東西入り(EW)	13	OB-EW091	91.50	27.67	3	10	北入り(N)	25	OB-N087-1	87.77	26.55	3	14
	02	OB-S094-1	94.39	28.55	3	06		14	OB-EW094-1	94.39	28.55	3	10		26	OB-N087-2	87.98	26.61	3	14
	03	OB-S094-2	94.39	28.55	3	06		15	OB-EW094-2	94.39	28.55	3	10		27	OB-N096	96.05	29.05	3	14
	04	OB-S094-3	94.39	28.55	3	06		16	OB-EW096-1	96.05	29.05	3	10		28	OB-N099	99.37	30.05	3	14
	05	OB-S094-4	94.39	28.55	3	07		17	OB-EW096-2	96.88	29.30	3	11		29	OB-N101	101.02	30.55	3	15
	06	OB-S099	99.36	30.05	3	07		18	OB-EW099	99.36	30.05	3	11		30	OB-N102-1	102.67	31.05	3	15
	07	OB-S101-1	101.84	30.80	3	07		19	OB-EW101-1	101.01	30.55	4	11		31	OB-N102-2	102.68	31.06	3	15
	08	OB-S101-2	101.84	30.80	3	07		20	OB-EW101-2	101.02	30.55	3	11		32	OB-N104	104.33	31.55	3	15
	09	OB-S104	104.33	31.55	4	08		21	OB-EW103	103.91	31.43	3	12		33	OB-N105	105.99	32.06	4	16
	10	OB-S105	105.36	31.87	4	08		22	OB-EW109	109.30	33.06	4	12		34	OB-N109	109.30	33.06	3	16
	11	OB-S107	107.64	32.56	3	08		23	OB-EW111	111.78	33.81	4	12		35	OB-N113-1	113.44	34.31	3	16
	12	OB-S117	117.58	35.56	4	08		24	OB-EW112	112.61	34.06	4	12		36	OB-N113-2	113.44	34.31	3	16

プランについて About this collection of plans

プラン記号



ここに掲載されているプランは、以下の基準で制作されております。

- 南(S)入り、東西(EW)入り、北(N)入りの3タイプ、合計36プランです。
- 寸法は、尺(910mm)モジュールです。
- 2階建て・1階にLDKのあるプランです。
- 全プラン東西反転が可能です。
- 200%拡大コピーで縮尺1/100となります。
- 採光や高さ制限等の法的検討は敷地の持つ特徴によって異なるため行っておりません。
- 構造の安定化・コストダウン化(材積を減らす)を図るためにブロックプランで計画されたプランです。
- 床梁(床根太)の最大スパンを3,640mmで計画されたプランです。
- 性能表示の耐震等級などは別途検討を要します。
- 2階設備機器の排水(PSなど)は別途検討を要します。
- 床面積は、法床面積で表示しております。
- 階段の段数は、14段です。
- 家相・風水はプランに反映しておりません。

COMPANY PROFILE

<企画・制作>



- 会社名** 有限会社 遊 建築設計社
代表者、代表取締役 一級建築士 松浦 喜則
- 所在地** 〒102-0083
東京都千代田区麴町4-3 紅谷ビル8F
- TEL** 03-3230-1020
- FAX** 03-3230-1021
- E-mail** web@yu-architects.co.jp
- URL** www.yu-architects.co.jp
- 設立** 昭和63年2月16日

同社設立以来、個人住宅はもとより企画住宅、モデル住宅の開発にも携わる。遊び心をもった家づくり「Creative Housing Kids」という理念のもと、多方面で活動中。また、地域の住宅産業活性化を目指し、全国の住宅会社を設計サポートしており、現在では年間500棟のプランニングを行う。〈住まいの文化座／遊ベーシックデザインの会〉を運営し、設計事務所の目線で企画・提案・アドバイスを行っている。

住まいの文化座／遊ベーシックデザインの会

全国の住宅会社・工務店とともに設立した「デザイン住宅に特化した会」

住宅デザインを通じて、更なる業務の向上を目指し活動中。定期会合・建物見学会による情報交換や、時代に合った生活提案力のある商品企画、社員力の向上を目指すデザイン研修会などを積極的に行っている。

- 会** www.lbyu-net.com/bunkaza/
- セミナー** www.lbyu-net.com/seminar/
- プラン集** www.lbyu-net.com/plan/

LIFE STYLE
Collection of plans