

<間取り集> ベストセレクション 2階建て

『狭小間口 (3,640mm~5,005mm)の家』

“豊かに暮らす” 様々なプランバリエーション。63パターンの間取り。

土地活用の新常識。2階建て・狭小間口の家。

意匠性と実用性を両立した設計事務所「選りすぐり」の63プラン。

これからの時代の新しい間取り提案です。

Sample

Sample

Sample

先行予約キャンペーン 開催!

特別価格で提供中! 期間限定: 令和8年 7月31日(金)まで

詳しくはこちらから

間取り集は文化座 検索

<https://lbyu-net.com/plan/>



遊ベーシックデザインの会 (住まいの文化座)
運営事務局: (有)遊 建築設計社

〒102-0083 東京都千代田区麹町4-3紅谷ビル8F
TEL: 03-3230-1070 FAX: 03-3230-1021
MAIL: web@yu-architects.co.jp
URL: <https://lbyu-net.com/bunkaza/>

■ 冊子について

サイズ B4縦開き

ページ数 32ページ(全ページカラー)

プラン数 合計 **63**プラン【2階建て・3LDKの家】

1階LDK：62プラン

2階LDK：21プラン > 【24坪台～31坪台の家】

※ 南入り：21プラン、東西入り：21プラン、北入り：21プラン
を収録しています。

※ 表紙のデザインは変更となる場合があります。
※ ページ数は変更となる場合があります。



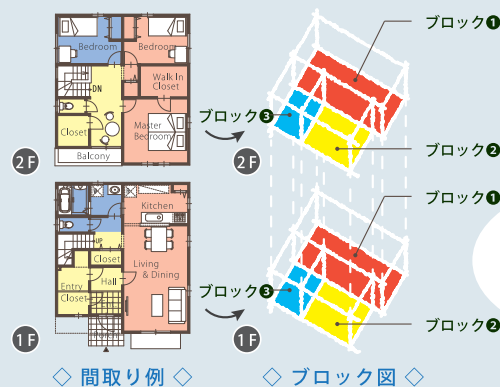
■ 収録プランについて

構造的にも整理されたシンプルな間取り(間崩れのない間取り)を収録!

- 寸法は、尺(910mm)モジュールです。
- 床面積は、法床面積で表示しております。
- 階段の段数は、14段です。
- 全プラン東西反転が可能です。
- 家相・風水はプランに反映していません。
- 採光や高さ制限等の法的検討は敷地の持つ特徴によって異なるため行っていません。
- 構造の安定化・コストダウン化(材積を減らす)を図るためにブロックプランで計画されたプランです。
- 床梁(床根太)の最大スパンを3,640mmで計画されたプランです。
- 性能表示の耐震等級などは別途検討を要します。
- 2階設備機器の排水(PSなど)は別途検討を要します。

ブロックプランの家とは

強くたくましい家＝間崩れのない家



ブロックで考えると1階と2階の壁(柱)が同じ位置で重なるので安心、合理的です。



■ 価格

※誠に勝手ながら、代金のお支払いは全て前払いとさせていただきます。入金確認後に商品を発送させていただきます。ご了承ください。発送後は返品不可となります。

データ付販売あり

詳しくは添付資料でご確認ください

1セット・20冊

¥132,000

先行予約キャンペーン
特別価格
¥165,000 (税・送料込)

※1冊単位での販売は行っていません。あらかじめご了承ください。

■ お届け日程

制作中につき、2026年7月下旬のお届け予定です。

お申し込みは
ホームページから

間取り集は文化座 検索
<https://lbyu-net.com/plan/>



遊ベーシックデザインの会 (住まいの文化座)

運営事務局：遊 建築設計社

〒102-0083 東京都千代田区麴町4-3紅谷ビル8F MAIL: web@lbyu-net.com

TEL: 03-3230-1070 FAX: 03-3230-1021

URL: www.lbyu-net.com/bunkaza/

2026.07

建物間口：

3,640mm～5,005mmの

プロ用バイブル!

狭小地の難題を解く**63**プラン。

狭小間口でも広く、明るく、美しく。
設計事務所のプロの技が詰まった厳選集。

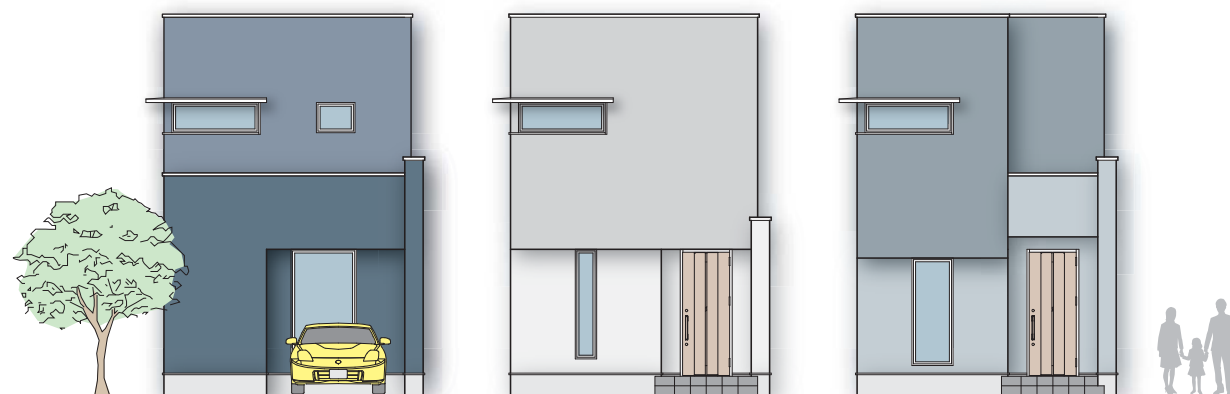
あきらめかけたその土地に。これからの「狭小間口」のスタンダード。

新・間取り集

ベストセクション
2階建て

狭小間口の家

2026年7月末 登場! **63**プラン



先行予約販売 開始!

GOOD LIFE!

狭小間口の提案に使いたい“設計事務所選りすぐりの63プラン”

【狭い】【使い勝手が悪い】【無駄が多い】など、
狭小間口プランの難しいポイントを解決するアイデアが満載！

Point 01 狭小間口でも 広く

■ オープンプラン

限られた間口の住まいでも、空間を細かく仕切らずに計画することで、実際の面積以上の広がりを感じられるオープンプランを取り入れています。LDKを中心に視線の抜けや家族のつながりを意識したレイアウトとすることで、開放感と暮らしやすさを両立。狭小間口ならではの制約を、魅力へと変える工夫を多数収録しています。

■ 吹抜 & スケルトン階段

狭小間口の住まいに開放感を生み出す工夫として、吹抜とスケルトン階段を効果的に採用。上下階をゆるやかにつなぎながら光や風を住まい全体へ届け、縦方向への広がり演出します。圧迫感を抑えた空間構成により、コンパクトな住まいでも明るく伸びやかな暮らしを実現するプランを収録しています。

Point 02 狭小間口でも 暮らしやすく

■ 水廻り（メインフロアで完結）

毎日の家事負担を軽減し、快適な暮らしを実現するための水廻り計画を多数掲載。キッチン・洗面・ランドリー・浴室を同一階に配置することで、移動距離を短縮し家事動線を最適化しています。また、今の暮らしに重要な「広めのランドリー」を必ず取り入れるなど、限られた面積のなかでも“暮らしやすさ”を考慮した間取りを提案しています。

■ 収納（生活動線と一体となった収納提案）

狭小間口の家だからこそ重要となる収納計画にこだわり、適材適所の収納アイデアを多数収録。玄関収納やファミリークロークなどを効果的に配置し、生活空間をすっきりと保ちながら収納量を確保しています。生活動線上にも収納を設けるなど、日々の片付けや家事がしやすく、暮らしやすさにつながる収納提案が満載です。

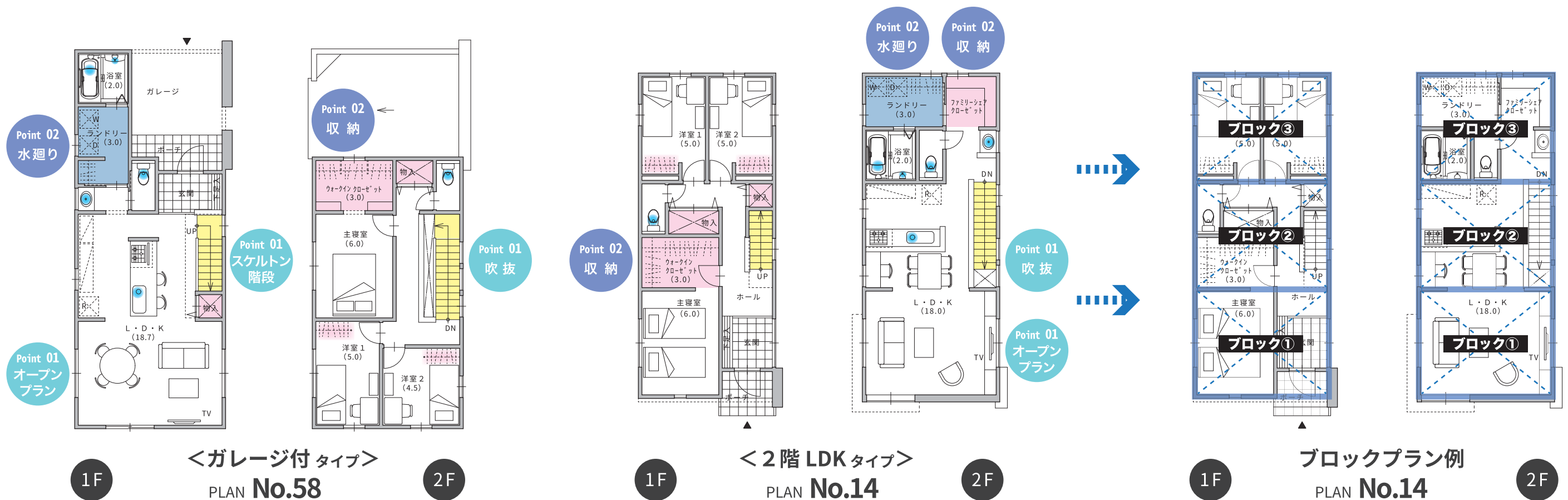
Point 03 狭小間口でも 無駄なく

■ ブロックプラン

遊建築設計社独自の「遊のブロックプラン」により、構造と間取りのバランスを整えた合理的な住まいを実現。狭小間口の建物で気になる構造のバランスを整え、無理のない安定した構造と暮らしやすい空間構成を両立しています。狭小間口という制約の中でも、設計の自由度と快適性を高めるプランを実現しています。

■ 効率的な動線計画

限られた床面積を有効活用するため、廊下をできるだけ短く抑えた効率的な動線計画を採用。移動のためだけのスペースを減らし、その分をLDKや収納など暮らしに必要な空間へ配分しています。家事や生活の動きをスムーズにしながら、コンパクトな住まいでも広がりと感じられる工夫が詰まったプランを掲載しています。



※全プランが、上記3つのポイントをすべて満たしているわけではありません。あらかじめご了承ください。プランのバリエーションは、別添の「プラン一覧表」でご確認ください。

プラン一覧表

Plan Matrix

※間口は、道路に面する建物の長さ（玄関が面する建物の長さ）を示しています。1.0P（ピッチ）=910mmです。

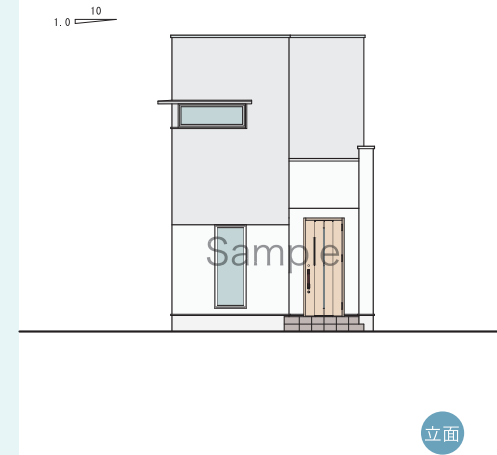
プランNo.	間口	延べ面積	坪数	LDK		ガレージ	吹抜			キッチン			ランドリー		収納の提案				
				1階	2階		LD上	階段廻り	その他	ファミリー	対面	その他	洗面なし	洗面あり	土間収納	パントリー	ファミリークローゼット	カーブインクローゼット	
01		80.52㎡	24.35坪	●															
02	4.0P (3,640mm)	89.84㎡	27.17坪	●															
03		97.70㎡	29.55坪		●														
04		89.01㎡	26.92坪	●															
05		94.60㎡	28.61坪	●															
06	4.5P (4,095mm)	90.66㎡	27.42坪	●															
07		93.36㎡	28.24坪	●															
08		97.91㎡	29.61坪		●														
09		102.68㎡	31.06坪		●														
10		92.53㎡	27.99坪	●															
11		93.15㎡	28.17坪	●															
12	5.0P (4,550mm)	98.54㎡	29.80坪	●															
13		104.75㎡	31.68坪	●															
14		97.70㎡	29.55坪		●														
15		105.16㎡	31.81坪		●														
16		92.94㎡	28.11坪	●															
17		97.50㎡	29.49坪	●															
18	5.5P (5,005mm)	101.01㎡	30.55坪	●															
19		101.84㎡	30.80坪	●															
20		94.40㎡	28.55坪		●														
21		98.54㎡	29.88坪		●														

プランNo.	間口	延べ面積	坪数	LDK		ガレージ	吹抜			キッチン			ランドリー		収納の提案				
				1階	2階		LD上	階段廻り	その他	ファミリー	対面	その他	洗面なし	洗面あり	土間収納	パントリー	ファミリークローゼット	カーブインクローゼット	
22	4.0P (3,640mm)	97.70㎡	29.55坪	●															
23		93.15㎡	28.17坪	●															
24		97.70㎡	29.55坪		●														
25		96.46㎡	29.17坪	●															
26		97.71㎡	29.55坪	●															
27	4.5P (4,095mm)	98.53㎡	29.80坪	●															
28		88.59㎡	26.79坪	●															
29		98.74㎡	29.86坪		●														
30		102.68㎡	31.06坪		●														
31		85.29㎡	25.80坪	●															
32		95.58㎡	28.91坪	●															
33	5.0P (4,550mm)	99.36㎡	30.05坪	●															
34		99.36㎡	30.05坪	●															
35		100.72㎡	30.46坪		●														
36		105.16㎡	31.81坪		●														
37		94.60㎡	28.61坪	●															
38		93.15㎡	28.17坪	●															
39	5.5P (5,005mm)	101.02㎡	30.55坪	●															
40		102.46㎡	30.99坪	●															
41		94.39㎡	28.55坪		●														
42		98.55㎡	29.81坪		●														

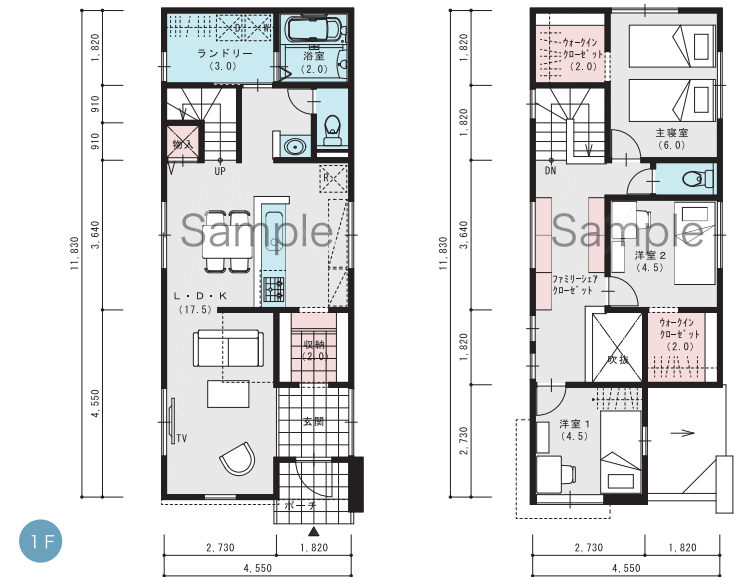
プランNo.	間口	延べ面積	坪数	LDK		ガレージ	吹抜			キッチン			ランドリー		収納の提案				
				1階	2階		LD上	階段廻り	その他	ファミリー	対面	その他	洗面なし	洗面あり	土間収納	パントリー	ファミリークローゼット	カーブインクローゼット	
43	4.0P (3,640mm)	91.91㎡	27.80坪	●															
44		96.05㎡	29.05坪	●															
45		96.88㎡	29.30坪		●														
46		90.25㎡	27.30坪	●															
47		92.32㎡	27.92坪	●															
48	4.5P (4,095mm)	94.40㎡	28.55坪	●															
49		96.26㎡	29.11坪	●															
50		95.02㎡	28.74坪		●														
51		102.68㎡	31.06坪		●														
52		86.11㎡	26.04坪	●															
53		95.22㎡	28.80坪	●															
54	5.0P (4,550mm)	97.30㎡	29.43坪	●															
55		102.37㎡	30.96坪	●															
56		97.70㎡	29.55坪		●														
57		100.72㎡	30.46坪		●														
58		95.01㎡	28.74坪	●															
59		98.53㎡	29.80坪	●															
60	5.5P (5,005mm)	99.98㎡	30.24坪	●															
61		104.95㎡	31.74坪	●															
62		96.88㎡	29.30坪		●														
63		97.71㎡	29.55坪		●														

No. 12 S098-01

■ 延べ面積 98.54㎡ (29.80坪) □ 1F 52.17㎡ (15.78坪) □ 2F 46.37㎡ (14.02坪) 間口 (5.0P) 4,550mm



立面



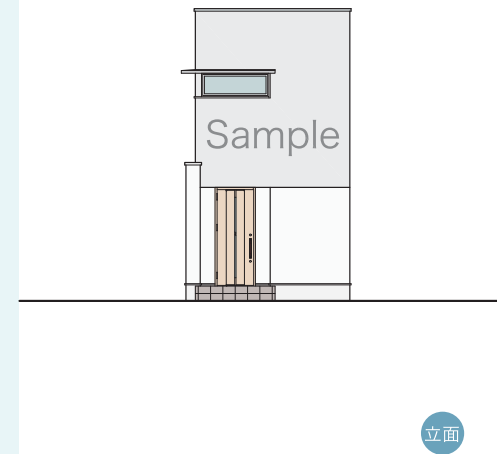
1F

1F
リビング

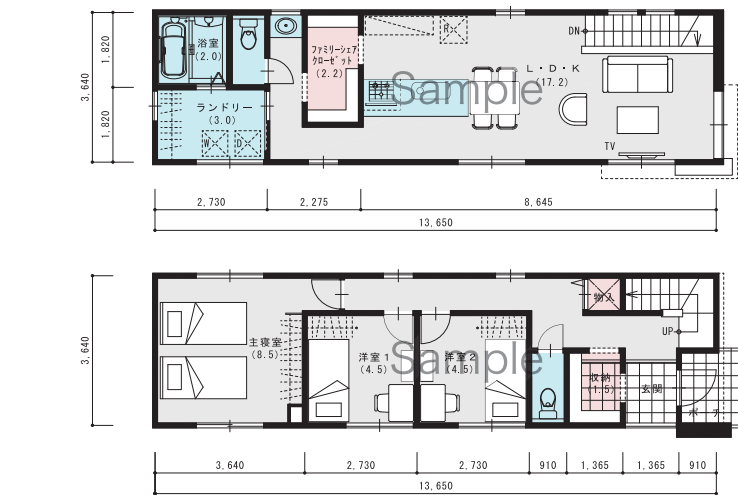
2F

No. 24 EW097-02

■ 延べ面積 97.70㎡ (29.55坪) □ 1F 48.02㎡ (14.52坪) □ 2F 49.68㎡ (15.02坪) 間口 (4.0P) 3,640mm



立面



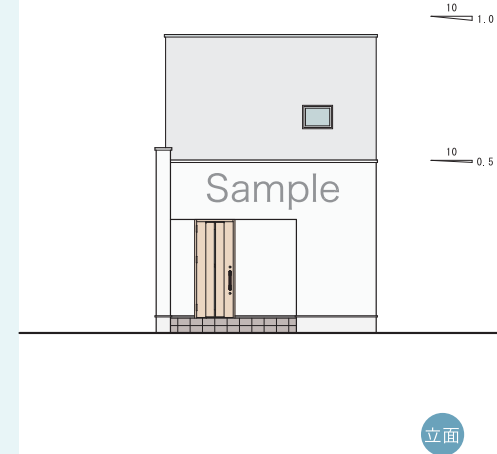
1F

2F
リビング

2F

No. 58 N095-03

■ 延べ面積 95.01㎡ (28.74坪) □ 1F 51.13㎡ (15.46坪) □ 2F 43.88㎡ (13.27坪) 間口 (5.5P) 5,005mm



立面



1F

ガレージ付

2F