

狭小間口の提案に使いたい“設計事務所選りすぐりの63プラン”

【狭い】【使い勝手が悪い】【無駄が多い】など、
狭小間口プランの難しいポイントを解決するアイデアが満載！

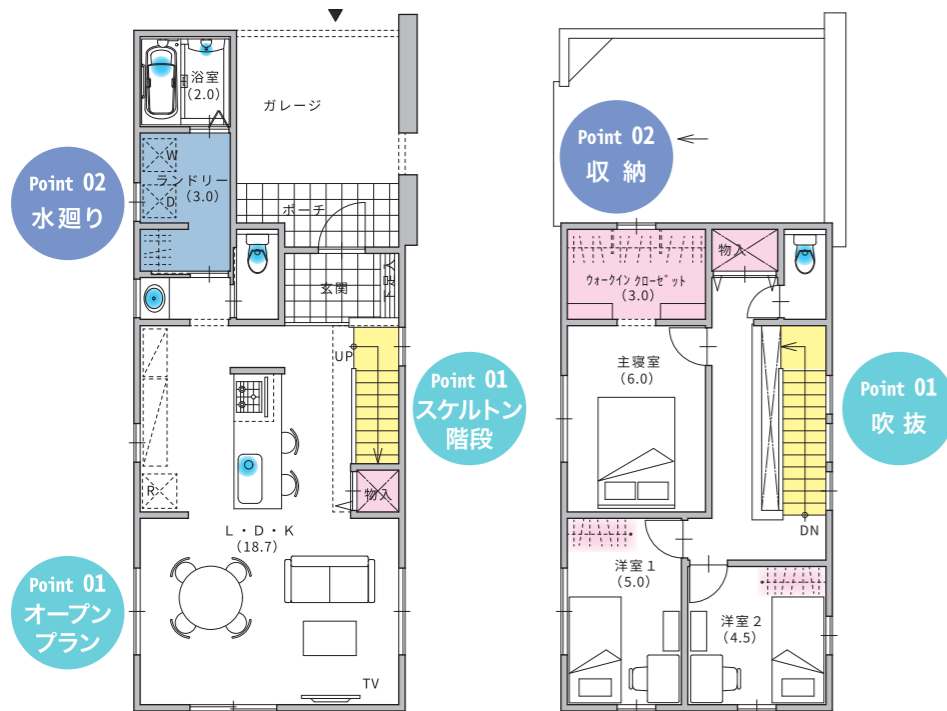
Point
01 狭小間口でも
広く

■ オープンプラン

限られた間口の住まいでも、空間を細かく仕切らずに計画することで、**実際の面積以上の広がりを感じられるオープンプラン**を取り入れています。LDKを中心に視線の抜けや家族のつながりを意識したレイアウトとすることで、開放感と暮らしやすさを両立。狭小間口ならではの制約を、魅力へと変える工夫を多数収録しています。

■ 吹抜 & スケルトン階段

狭小間口の住まいに開放感を生み出す工夫として、吹抜とスケルトン階段を効果的に採用。**上下階をゆるやかにつなぎながら光や風を住まい全体へ届け、縦方向への広がり演出**します。圧迫感を抑えた空間構成により、コンパクトな住まいでも明るく伸びやかな暮らしを実現するプランを収録しています。



<ガレージ付タイプ>
PLAN No.58

Point
02 狭小間口でも
暮らしやすく

■ 水廻り（メインフロアで完結）

毎日の家事負担を軽減し、快適な暮らしを実現するための水廻り計画を多数掲載。**キッチン・洗面・ランドリー・浴室を同一階に配置することで、移動距離を短縮し家事動線を最適化**しています。また、今の暮らしに重要な「**広めのランドリー**」を必ず取り入れるなど、限られた面積のなかでも“暮らしやすさ”を考慮した間取りを提案しています。

■ 収納（生活動線と一体となった収納提案）

狭小間口の家だからこそ重要となる収納計画にこだわり、適材適所の収納アイデアを多数収録。玄関収納やファミリークロークなどを効果的に配置し、生活空間をすっきりと保ちながら収納量を確保しています。**生活動線上にも収納を設けるなど、日々の片付けや家事がしやすく、暮らしやすさにつながる収納提案**が満載です。



<2階LDKタイプ>
PLAN No.14

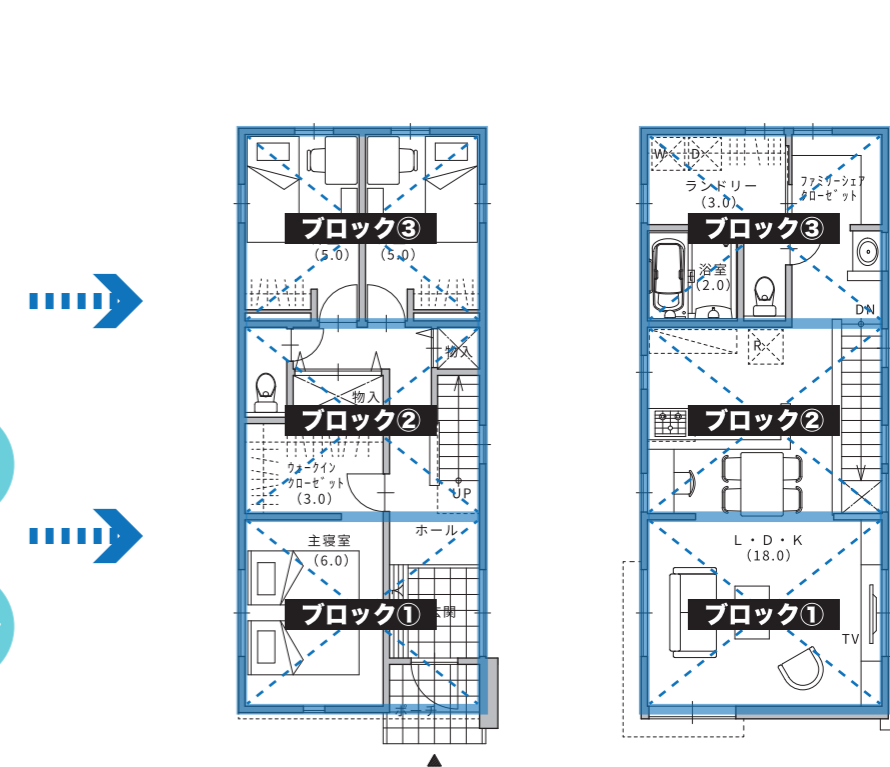
Point
03 狭小間口でも
無駄なく

■ ブロックプラン

遊建築設計社独自の「遊のブロックプラン」により、構造と間取りのバランスを整えた合理的な住まいを実現。**狭小間口の建物で気になる構造のバランスを整え、無理のない安定した構造と暮らしやすい空間構成を両立**しています。狭小間口という制約の中でも、設計の自由度と快適性を高めるプランを実現しています。

■ 効率的な動線計画

限られた床面積を有効活用するため、**廊下をできるだけ短く抑えた効率的な動線計画を採用**。移動のためだけのスペースを減らし、その分をLDKや収納など暮らしに必要な空間へ配分しています。家事や生活の動きをスムーズにしながら、コンパクトな住まいでも広がりと感じられる工夫が詰まったプランを掲載しています。



ブロックプラン例
PLAN No.14