

# 外観付き間取り集 (ハウスデザイン集)



## プラン集の構成



- **サイズ** B4 変形サイズ (257mm×257mm)
- **ページ数** 全 16 ページ (表紙・裏表紙含む)
- **プラン数** 間取図 (平面図) : 9 プラン  
外観 (立面図) : 各プラン 1 面

### 【各シリーズの延べ面積について】

プランの床面積帯は、30坪～35坪を中心に収録しておりますが、各シリーズによって多少異なります。

## 収録プランについて

- 寸法は、R (910mm) モジュールです。
- 床面積は、法床面積で表示しております。
- 2階建て・1階にLDKのあるプランです。
- 階段の段数は、14段です。
- 家相・風水はプランに反映しておりません。
- 採光や高さ制限等の法的検討は敷地の持つ特徴によって異なるため行っておりません。
- 構造の安定化・コストダウン化 (材積を減らす) を図るためにブロックプランで計画されたプランです。
- 床梁 (床根太) の最大スパンを3,640mmで計画されたプランです。
- 性能表示の耐震等級などは別途検討を要します。
- 2階設備機器の排水 (PSなど) は別途検討を要します。





## 間取り Simple Plan

Point  
**1**

### 家事の間も家族と一緒に！ 『対面・ファミリーキッチン』。

料理をしながら、ダイニングやリビングにいる家族の様子も伺えるカウンター式のキッチンです。家族団らん、いつでも楽しい会話が約束されます。

Point  
**3**

### なんといっても、うれしい 『収納充実』。

「玄関収納庫」・「パントリー(部屋タイプ)」・「ウォークインクローゼット(主寝室)」を設けました。必要なモノを使いやすい場所に収納できます。

Point  
**2**

### 使い勝手が抜群！独立した 『洗面コーナー』と『ランドリールーム』。

洗濯して、そのまま室内干しできる「ランドリールーム」。洗濯作業が1か所で片付きます。独立した「洗面コーナー」は、誰もが気兼ねなく使うことができます。

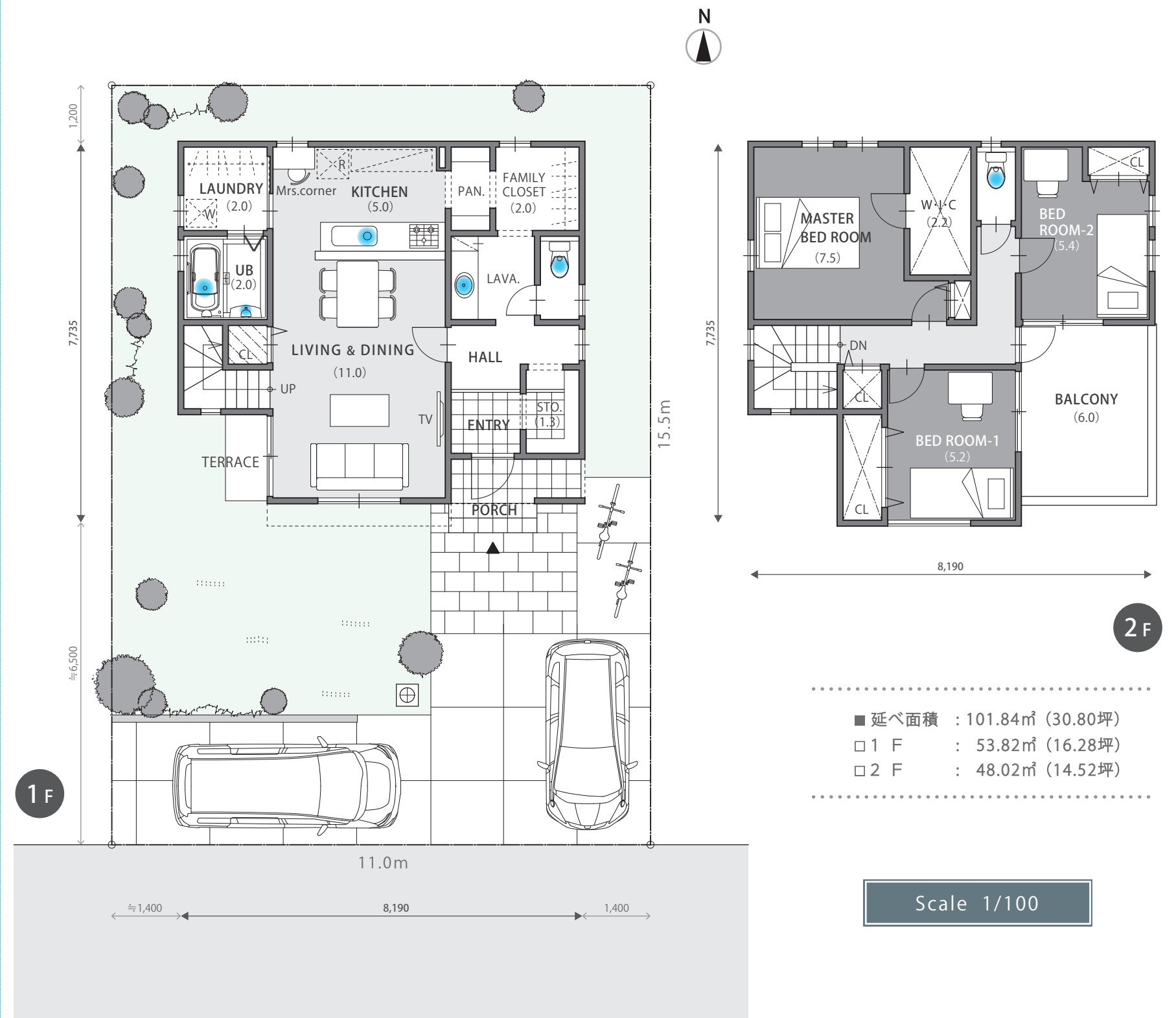
Point  
**4**

### シームレスな(継ぎ目のない) 『動線計画』。

LDK・水廻り・収納などをつなぐ動線計画です。ぐるっと廻れる行き止まりのない動線が、部屋と部屋をつなぎ、暮らしをより快適に楽しめます。

PLAN No.01 HD09-S101

PLAN



## プラン一覧表

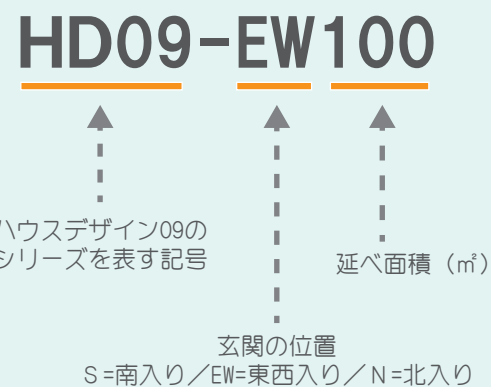
PLAN MATRIX

	プラン No.	プラン記号	延べ面積		部屋数	掲載 ページ
			㎡	坪		
南入り (S)	01	HD09-S101	101.84	30.80	3	07
	02	HD09-S104	104.33	31.55	3	08
	03	HD09-S119	119.23	36.06	4	08
東西入り (EW)	04	HD09-EW099	99.36	30.05	3	09
	05	HD09-EW103	103.51	31.31	3	10
	06	HD09-EW114	114.27	34.56	4	10
北入り (N)	07	HD09-N099	99.36	30.05	3	11
	08	HD09-N109	109.30	33.06	3	12
	09	HD09-N120	120.89	36.56	4	12

## プランについて

About this collection of plans

### プラン記号



掲載されているプランは、以下の基準で制作されております。

- 南(S)入り、東西(EW)入り、北(N)入りの3タイプ、合計9プランです。
- 寸法は、尺(910mm)モジュールです。
- 床面積は、法床面積で表示しております。
- 2階建て・1階にLDKのあるプランです。
- 階段の段数は、14段です。
- 全プラン東西反転が可能です。
- 家相・風水はプランに反映しておりません。
- 150%拡大コピーで縮尺1/100となります。
- 採光や高さ制限等の法的検討は敷地の持つ特徴によって異なるため行っておりません。
- 構造の安定化・コストダウン化(材積を減らす)を図るためにブロックプランで計画されたプランです。
- 床梁(床根太)の最大スパンを3,640mmで計画されたプランです。
- 性能表示の耐震等級などは別途検討を要します。
- 2階設備機器の排水(PSなど)は別途検討を要します。

## ブロックプランの家

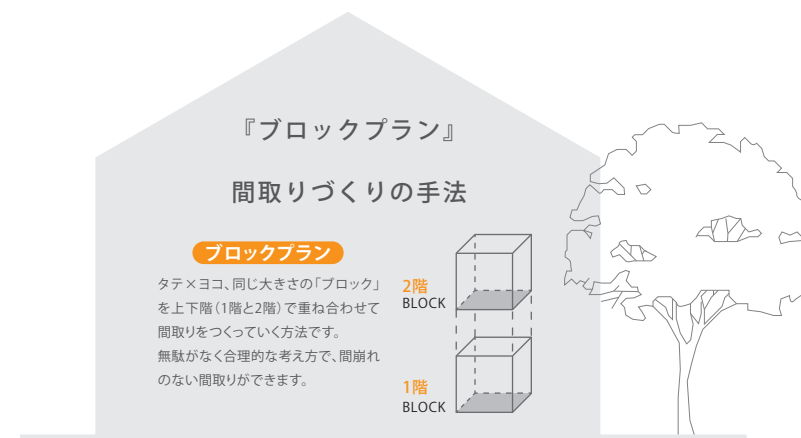
ハウスデザイン集に掲載されている間取りは、『**ブロックプラン**』でつくられています。

ブロックプランは、住宅専門の設計事務所・遊建築設計社が実際に行っているプランニング手法です。

ブロックプランでつくられた間取りは、

- ①『間崩れをおこさない(構造安定)』
- ②『コストダウンが図れる』
- ③『整った外観デザインがつけられる』など、様々なメリットがあります。

住宅の間取り(生活スタイル)及び、外観デザインを安心・安全なカタチで提案します。



## HOUSE DESIGN 09【モダン】 企画・制作

### 遊 (有) 遊 建築設計社

事務所登録 一級建築士事務所 東京都知事登録 第28655号

同社設立以来、個人住宅はもとより企画住宅、モデル住宅の開発にも携わる。遊び心をもった家づくり「Creative Housing Kids」という理念のもと、多方面で活動中。また、地域の住宅産業活性化を目指し、全国の住宅会社を設計サポートしており、現在では年間500棟のプランニングを行う。〈住まいの文化座/遊ベーシックデザインの会〉を運営し、設計事務所の目線で企画・提案・アドバイスを行っている。

**会社名** 有限会社 遊 建築設計社  
代表者: 代表取締役 一級建築士 松浦 喜則  
**所在地** 〒102-0083  
東京都千代田区麹町4-3 紅谷ビル8F  
**TEL** 03-3230-1020  
**FAX** 03-3230-1021  
**E-mail** web@yu-architects.co.jp  
**URL** www.yu-architects.co.jp  
**設立** 昭和63年2月16日

### 住まいの文化座/遊ベーシックデザインの会

全国の住宅会社・工務店とともに設立した「デザイン住宅に特化した会」

住宅デザインを通じて、更なる業務の向上を目指し活動中。定期会合・建物見学会による情報交換や、時代に合った生活提案力のある商品企画、社員力の向上を目指すデザイン研修会などを積極的に行っている。

**会** [www.lbyu-net.com/bunkaza/](http://www.lbyu-net.com/bunkaza/)  
**セミナー** [www.lbyu-net.com/seminar/](http://www.lbyu-net.com/seminar/)  
**プラン集** [www.lbyu-net.com/plan/](http://www.lbyu-net.com/plan/)

■企画・制作スタッフ: 遊 建築設計社 松浦 喜則 / 畑本 雅子 / 紫牟田 一魂 / 布施 暁洋 / 武川 宏子 / 小川 敦進 / 古城 弘美 / 前川 優行