

HOUSE DESIGN 01

South 3PLAN

南入りプラン

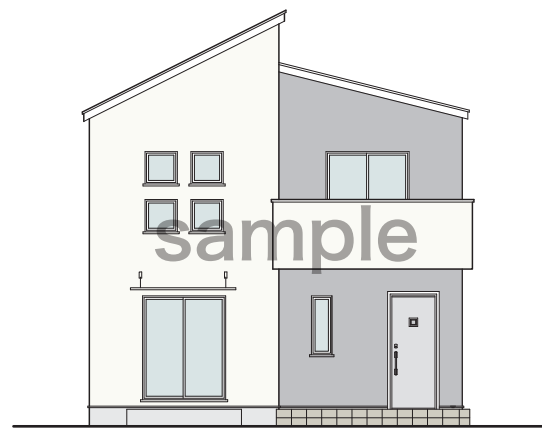
南に玄関を持つ住まいは、  
強い日差しによる陰影や、  
多くの光を取り入れる大小様々な窓によって、  
量感が豊かで、変化にとんだ佇まいとなります。

No. 01

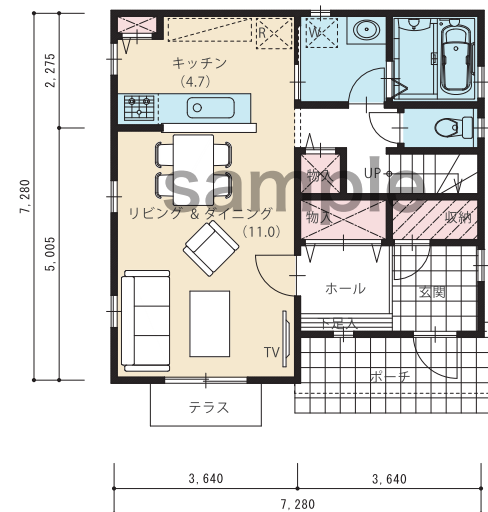
HD01-S099

■ 延べ面積 99.36㎡ (30.05坪)  
□ 1 F 49.68㎡ (15.02坪)  
□ 2 F 49.68㎡ (15.02坪)

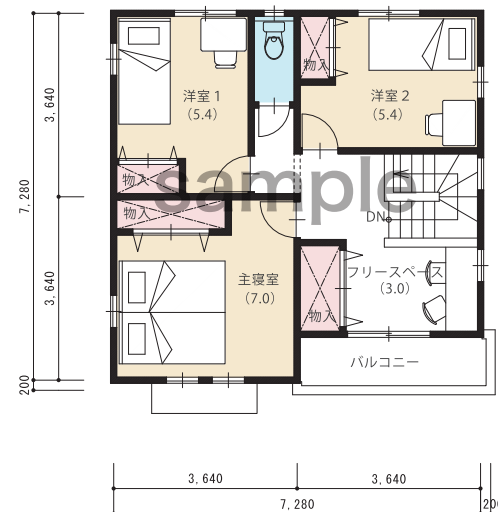
● 収納 9.71㎡ ( 2.93坪)  
● 収納率 9.77%



立面



1 F



2 F

プラン一覧表

PLAN MATRIX

No.

	プラン No.	プラン記号	延べ面積		部屋数	掲載 ページ
南入り (S)	01	HD01-S099	99.36 ㎡	30.05 坪	3	07
	02	HD01-S102	102.68 ㎡	31.06 坪	3	08
	03	HD01-S115	115.92 ㎡	35.06 坪	4	08
東西入り (EW)	04	HD01-EW092	92.74 ㎡	28.05 坪	3	09
	05	HD01-EW105	105.98 ㎡	32.05 坪	4	10
北入り (N)	06	HD01-EW115	115.10 ㎡	34.81 坪	4	10
	07	HD01-N099	99.36 ㎡	30.05 坪	3	11
	08	HD01-N105	105.16 ㎡	31.81 坪	3	12
	09	HD01-N116	116.76 ㎡	35.31 坪	4	12

プランについて

About this collection of plans

No.

プラン記号

HD01-EW100

↑  
ハウスデザイン01の  
シリーズを表す記号

↑  
延べ面積 (㎡)

↑  
玄関の位置

S=南入り／EW=東西入り／N=北入り

掲載されているプランは、以下の基準で制作されております。

- 南(S)入り、東西(EW)入り、北(N)入りの3タイプ、合計9プランです。
- 寸法は、尺(910mm)モジュールです。
- 床面積は、法床面積で表示しております。
- 2階建て・1階にLDKのあるプランです。
- 階段の段数は、14段です。
- 全プラン東西反転が可能です。
- 家相・風水はプランに反映しておりません。
- 150%拡大コピーで縮尺1/100となります。
- 採光や高さ制限等の法的検討は敷地の持つ特徴によって異なるため行っておりません。
- 構造の安定化・コストダウン化(材積を減らす)を図るためにブロックプランで計画されたプランです。
- 床梁(床根太)の最大スパンを3,640mmで計画されたプランです。
- 性能表示の耐震等級などは別途検討を要します。
- 2階設備機器の排水(PSなど)は別途検討を要します。