

■ 冊子について

サイズ B4縦開き

ページ数 20ページ(全ページカラー)

プラン数 合計 **30**プラン【全プラン:吹抜あり】

2LDK : **15**プラン

3LDK : **15**プラン

※収録間取りの傾向は、「プラン一覧表」でご確認ください。

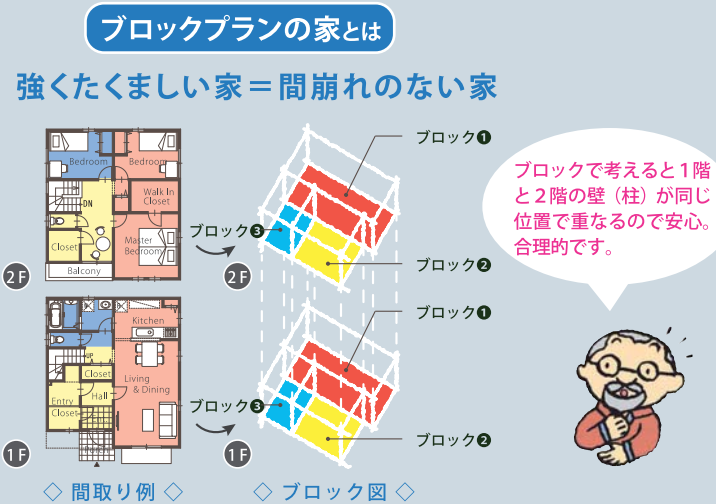
※表紙のデザインは変更となる場合があります。
※ページ数は変更となる場合があります。



■ 収録プランについて

構造的にも整理されたシンプルな間取り(間崩れのない間取り)を収録!

- 寸法は、尺(910mm)モジュールです。
- 床面積は、法床面積で表示しております。
- 2階建て・1階にLDKのあるプランです。
- 階段の段数は、14段です。
- 全プラン東西反転が可能です。
- 家相・風水はプランに反映しておりません。
- 採光や高さ制限等の法的検討は敷地の持つ特徴によって異なるため行っておりません。
- 構造の安定化・コストダウン化(材積を減らす)を図るためにブロックプランで計画されたプランです。
- 床梁(床根太)の最大スパンを3,640mmで計画されたプランです。
- 性能表示の耐震等級などは別途検討を要します。



■ 価格

※誠に勝手ながら、代金のお支払いは全て前払いとさせていただきます。入金確認後に商品を発送させていただきます。ご了承ください。発送後は返品不可となります。

1セット・20冊

¥132,000

先行予約キャンペーン
特別価格

¥165,000 (税・送料込)

※1冊単位での販売は行っておりません。あらかじめご了承ください。

■ お届け日程

制作中につき、2024年10月下旬のお届け予定です。

お申し込みは
ホームページから

間取り集は文化座 検索
<https://lbyu-net.com/plan/>



遊ベーシックデザインの会 (住まいの文化座)

運営事務局 : 遊 建築設計社

〒102-0083 東京都千代田区麹町4-3紅谷ビル8F MAIL : web@lbyu-net.com

TEL : 03-3230-1070 FAX : 03-3230-1021

URL : www.lbyu-net.com/bunkaza/

2024.10

新・コンセプト 間取り集

2024年10月 登場!!

ほぼ 平屋 の家

コンセプト間取り集

ほぼ平屋の家
30 PLANS

ワンフロアの暮らしを実現する 30パターンの間取りと外観

<全30プランの概要>

- ・「吹抜」のある間取り
- ・「ランドリールーム(3.0帖以上)」のある間取り
- ・「1階に主寝室(ファミリーベッドルーム)」のある間取り
- ・「30坪以下(吹抜含む)」の間取り

先行予約販売 開始!

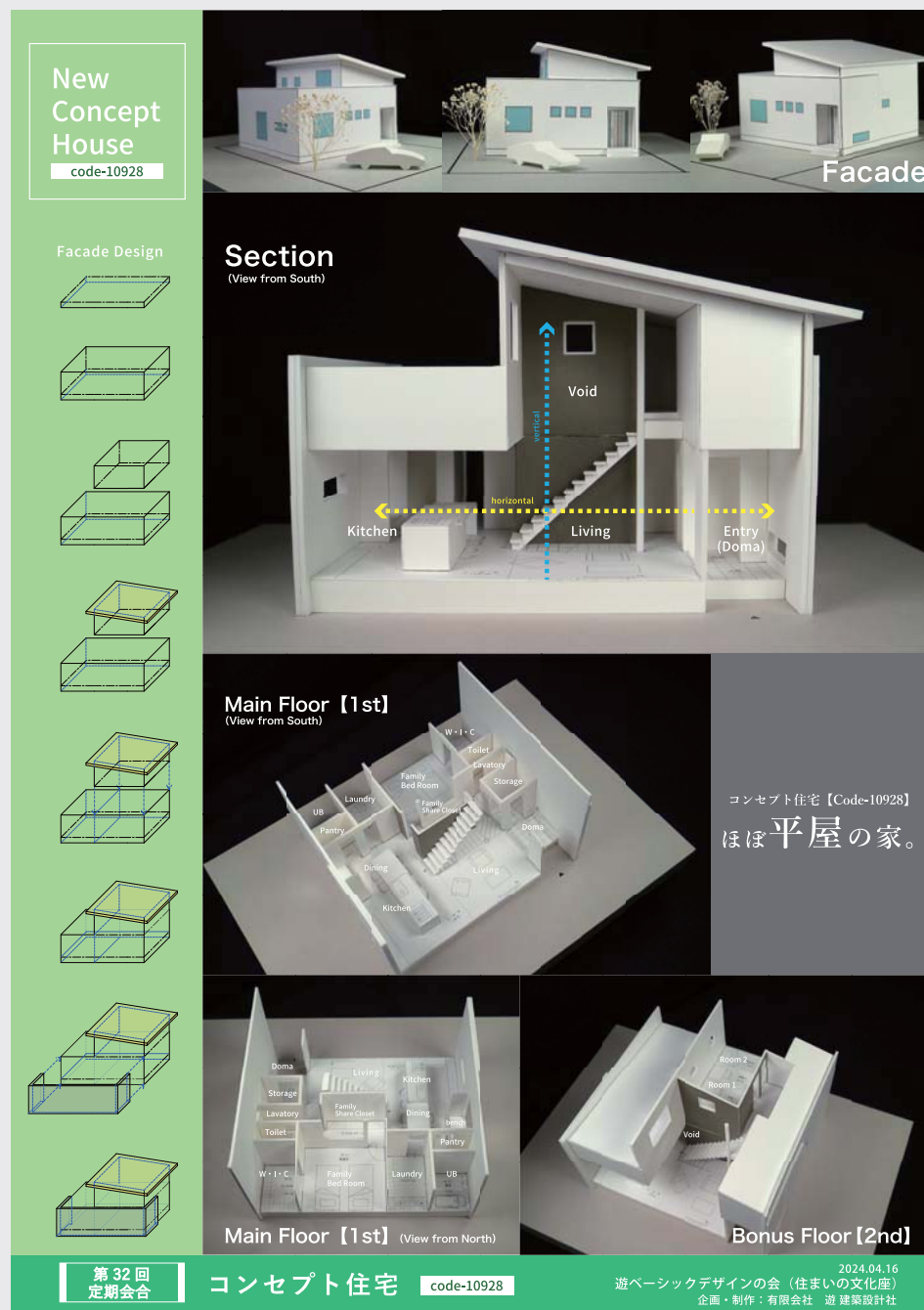
“ワンフロアで完結する生活” 間取り【30 PLAN】を収録！

現代のニーズを捉えた 「新しい住まいの提案」から生まれた間取り集

設計事務所が運営する「遊ベーシックデザインの会」では、時代の変化を捉え“今の暮らしにフィットする新しい住まいのカたち”の提案を毎年行っています。

2024年4月に発表した新しい住まいのコンセプトは「ほぼ平屋の家」。
ワンフロアで完結する生活を叶える『メインフロア』と、ゆとりを与える『ボーナスフロア』で構成された間取りは、今求められる住まいのニーズを満たしています。

発表後、多くの住宅会社さまより頂きました「プランバリエーションを増やして欲しい」とのお声に応え、この度ついに間取り集として30プランを新たに作成しました。

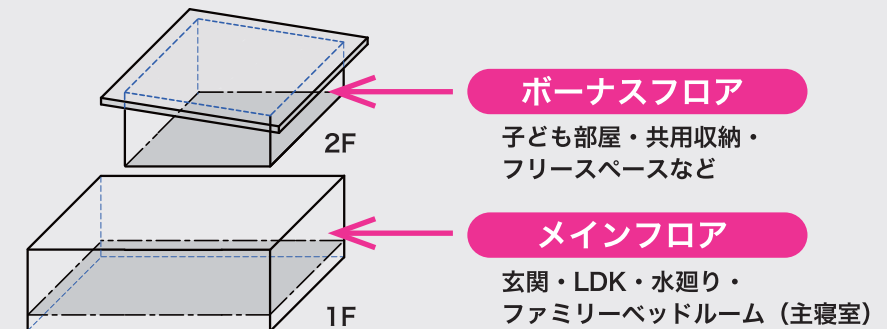


ワンフロアの暮らしを実現する『ほぼ平屋の家』

間取りは、1階の「メインフロア」と2階の「ボーナスフロア」で構成されています。

「**メインフロア**」は、この階だけで生活が完結するフロアです。平屋に暮らすような感覚で生活できます。

「**ボーナスフロア**」は、暮らしにゆとりを与えるフロアです。これからの生活に必要な+αのスペースとして、活用することができます。

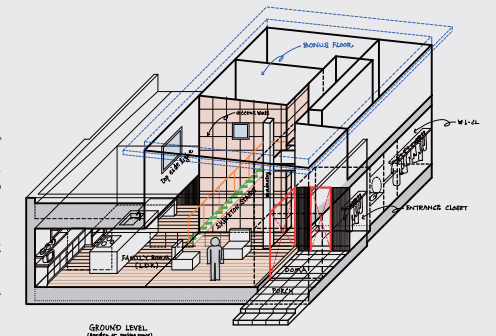


Point

01

空間の広がりを出す 『吹抜空間』

全プランに吹抜を設けています。1階と2階をつなぐ『吹抜のある家』は、開放感・明るさと共に、家族の気配を身近に感じる暮らし方ができます。吹抜位置は、LD(リビングダイニング)又は、玄関上です。最近流行の「吹抜部分にスケルトン階段」を設けた間取りも半数以上収録しています。

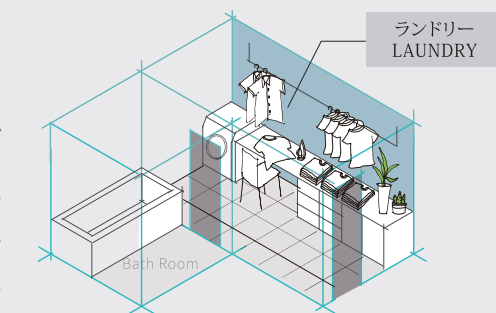


Point

02

ランドリールームを設けた 『水廻り計画』

全プランが、『洗面台』と『ランドリー』を分けた間取りです。ランドリーには、共働き夫婦にうれしい「室内干し」のスペースを確保しています。『洗う』→『干す』→『アイロンがけ』→『たたむ』の作業がこの一部屋で完結できます。機能的で快適な、**3.0帖以上**の広さを確保した憧れのランドリールームです。

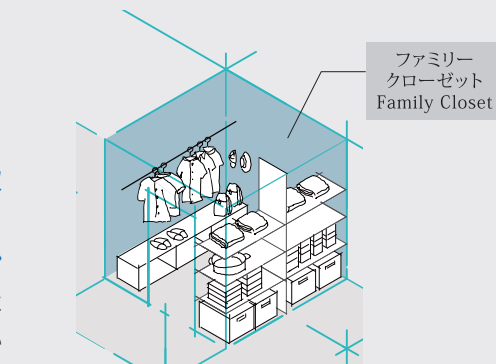


Point

03

暮らしを豊かにする 『収納計画』

屋内・屋外で使うモノをまとめて収納できる『土間収納』、キッチン近くの『パントリー』そして、家族共用の『ファミリークローゼット』、主寝室の『ウォークインクローゼット』など、動線上にあり、使いやすい位置に収納を設けています。(1つの間取りに全て収納を設けているわけではありません。予めご了承ください。)



“ワンフロアで完結する生活” 暮らしのイメージ



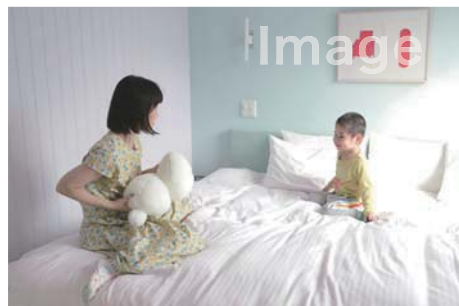
Image

家族みんなの日常を支える『ファミリークローゼット』

部屋タイプの収納、ファミリークローゼット。服を掛けるハンガーパイプや、日用品を仕舞える棚を設けています。

家族の居場所『ファミリーベッドルーム』

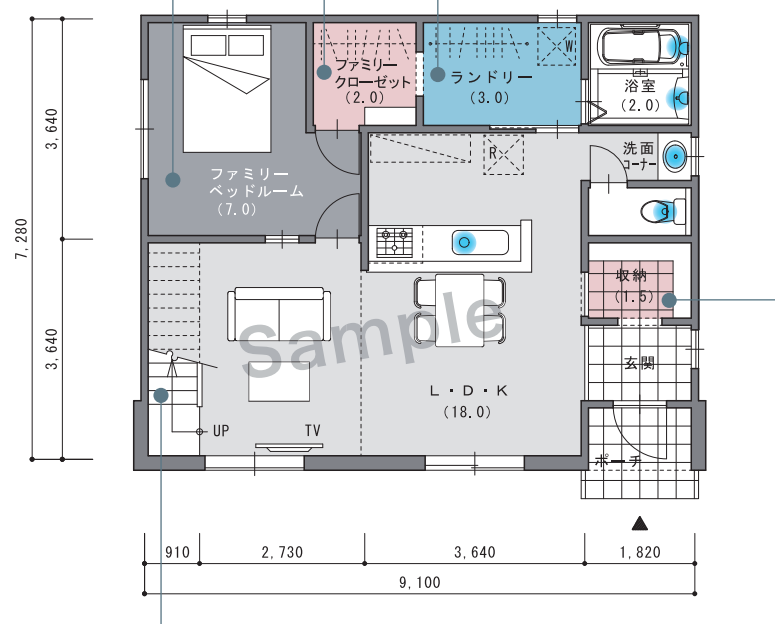
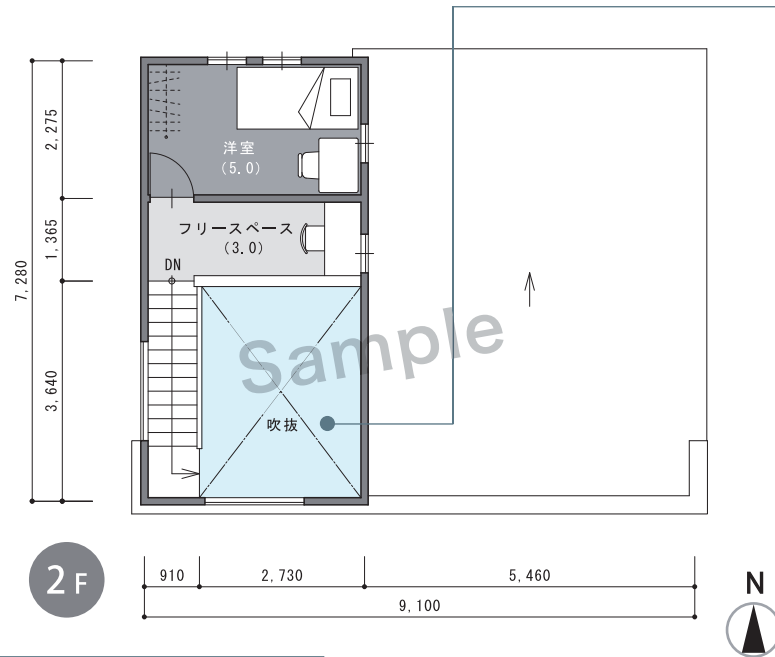
家族が揃って寝るだけでなく、子ども達の“プレイスペース”として、昼も夜も活用するファミリーベッドルーム。家族のコミュニケーションを育む部屋となります。



Image

空間のアクセント『スケルトン階段』

光や風を通し、視線も広がるスケルトン階段。吹抜と一体となった階段は、LDKに広がりをもたらします。



■ 延べ面積	: 81.15㎡ (24.54坪)
□ 1 F	: 64.59㎡ (19.53坪)
□ 2 F	: 16.56㎡ (5.00坪)

開放感を味わえる『吹抜』

明るく開放的な空間をつくりだす吹抜。上部に設けた窓が室内へと光を届けます。天井が高く広がりを感じられるLDKは心地よく過ごせます。



Image

干したままでも大丈夫『ランドリー』

天候に左右されず、洗う～干す～畳むまでの洗濯家事ができるランドリー。生活動線を邪魔しない位置に物干しスペースを完備しています。

靴以外も仕舞える『玄関収納庫』

靴はもちろん、コートなどのアウターも仕舞える玄関収納庫。ベビーカーや段ボールの一時ストックなど、濡らしたくないモノの収納にも活用できます。

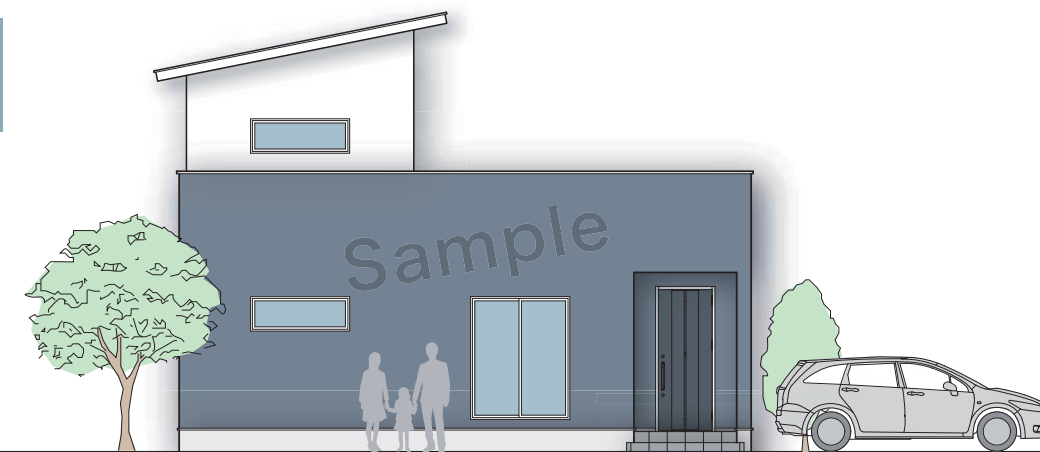


Image

外観

スクエアなフォルムが印象的モダンデザイン

ボックス型ファサードに片流れ屋根を組み合わせたシンプルな外観デザイン。



南立面図

PLAN No.03

※本ページの平面図と立面図は、暮らしのイメージを伝えるために着色しています。間取り集に掲載される間取り・外観とは色使いが異なります。ご了承ください。間取り集掲載の間取り・外観は、最終ページのサンプルプランを参照ください。

プラン一覧表

Plan Matrix

※プラン一覧表は最終確定していません。変更となる場合があります。あらかじめご了承ください。
 ※間口は、道路に面する建物の長さ（玄関が面する建物の長さ）を示しています。1.0P（ピッチ）=910mmです。

プランNo.	延べ面積	坪数	間口	ベッドルーム		吹抜		階段		キッチン		ランドリー		収納の提案			
				2LDK	3LDK	LD	玄関	スリット	その他	対面	ファミリー	(3.0帖以上)	土間収納	パントリー	ファミリークローゼット	ウォーククローゼット	
01	79.49㎡	24.04坪	10.0P	●		●	●	●	●	●	●	●	●	●	●	●	●
02	81.14㎡	24.54坪	9.0P	●		●	●	●	●	●	●	●	●	●	●	●	●
03	81.15㎡	24.54坪	10.0P	●		●	●	●	●	●	●	●	●	●	●	●	●
04	86.94㎡	26.29坪	10.0P	●		●	●	●	●	●	●	●	●	●	●	●	●
05	89.43㎡	27.05坪	10.0P	●		●	●	●	●	●	●	●	●	●	●	●	●
06	82.80㎡	25.04坪	8.0P	●	●	●	●	●	●	●	●	●	●	●	●	●	●
07	85.28㎡	25.79坪	9.0P	●	●	●	●	●	●	●	●	●	●	●	●	●	●
08	86.11㎡	26.04坪	8.0P	●	●	●	●	●	●	●	●	●	●	●	●	●	●
09	88.59㎡	26.79坪	8.0P	●	●	●	●	●	●	●	●	●	●	●	●	●	●
10	89.43㎡	27.05坪	10.0P	●	●	●	●	●	●	●	●	●	●	●	●	●	●

プランNo.	延べ面積	坪数	間口	ベッドルーム		吹抜		階段		キッチン		ランドリー		収納の提案			
				2LDK	3LDK	LD	玄関	スリット	その他	対面	ファミリー	(3.0帖以上)	土間収納	パントリー	ファミリークローゼット	ウォーククローゼット	
11	79.49㎡	24.04坪	8.0P	●		●	●	●	●	●	●	●	●	●	●	●	●
12	79.49㎡	24.04坪	7.0P	●		●	●	●	●	●	●	●	●	●	●	●	●
13	81.15㎡	24.54坪	8.0P	●		●	●	●	●	●	●	●	●	●	●	●	●
14	81.97㎡	24.79坪	9.0P	●		●	●	●	●	●	●	●	●	●	●	●	●
15	85.28㎡	25.79坪	9.0P	●		●	●	●	●	●	●	●	●	●	●	●	●
16	82.80㎡	25.04坪	8.0P	●	●	●	●	●	●	●	●	●	●	●	●	●	●
17	83.63㎡	25.29坪	9.0P	●	●	●	●	●	●	●	●	●	●	●	●	●	●
18	85.28㎡	25.79坪	7.0P	●	●	●	●	●	●	●	●	●	●	●	●	●	●
19	87.77㎡	26.55坪	8.0P	●	●	●	●	●	●	●	●	●	●	●	●	●	●
20	89.42㎡	27.04坪	8.0P	●	●	●	●	●	●	●	●	●	●	●	●	●	●

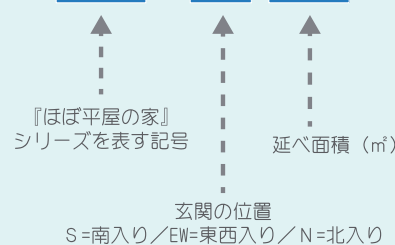
プランNo.	延べ面積	坪数	間口	ベッドルーム		吹抜		階段		キッチン		ランドリー		収納の提案			
				2LDK	3LDK	LD	玄関	スリット	その他	対面	ファミリー	(3.0帖以上)	土間収納	パントリー	ファミリークローゼット	ウォーククローゼット	
21	81.15㎡	24.54坪	10.0P	●		●	●	●	●	●	●	●	●	●	●	●	●
22	81.15㎡	24.54坪	10.0P	●		●	●	●	●	●	●	●	●	●	●	●	●
23	82.80㎡	25.04坪	10.0P	●		●	●	●	●	●	●	●	●	●	●	●	●
24	82.80㎡	25.04坪	8.0P	●		●	●	●	●	●	●	●	●	●	●	●	●
25	86.94㎡	26.29坪	9.0P	●		●	●	●	●	●	●	●	●	●	●	●	●
26	85.28㎡	25.79坪	9.0P	●	●	●	●	●	●	●	●	●	●	●	●	●	●
27	85.28㎡	25.79坪	9.0P	●	●	●	●	●	●	●	●	●	●	●	●	●	●
28	87.77㎡	26.55坪	8.0P	●	●	●	●	●	●	●	●	●	●	●	●	●	●
29	92.74㎡	28.05坪	10.0P	●	●	●	●	●	●	●	●	●	●	●	●	●	●
30	92.74㎡	28.05坪	10.0P	●	●	●	●	●	●	●	●	●	●	●	●	●	●

プランについて

About this collection of plans

プラン記号

AOS-EW100



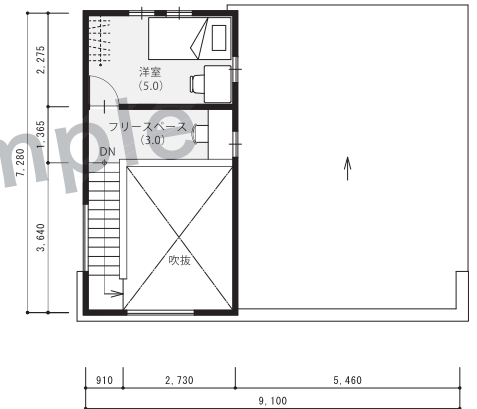
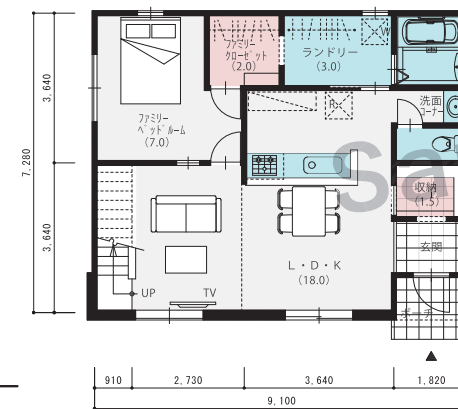
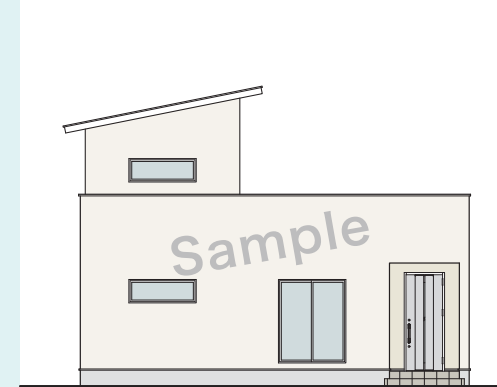
掲載されているプランは、以下の基準で制作されています。

- 南(S)入り、東西(EW)入り、北(N)入りの3タイプ、合計30プランです。
- 寸法は、尺(910mm)モジュールです。
- 床面積は、法床面積で表示しております。
- 2階建て・1階にLDK・ファミリーベッドルーム(主寝室)のあるプランです。
- 階段の段数は、14段です。
- 全プラン東西反転が可能です。
- 家相・風水はプランに反映していません。
- 150%拡大コピーで縮尺1/100となります。
- 採光や高さ制限等の法的検討は敷地の持つ特徴によって異なるため行っていません。
- 構造の安定化・コストダウン化(材積を減らす)を図るために「遊のブロックプラン®」で計画されたプランです。
- 床梁(床根太)の最大スパンを3,640mmで計画されたプランです。
- 性能表示の耐震等級などは別途検討を要します。

No. 03

AOS-S081-2

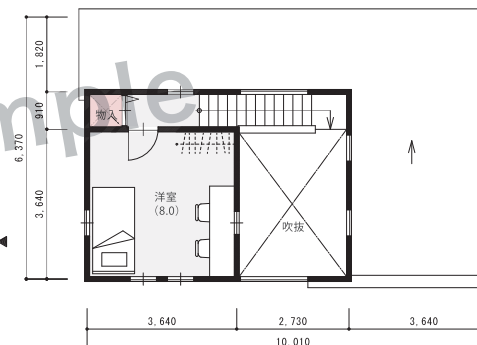
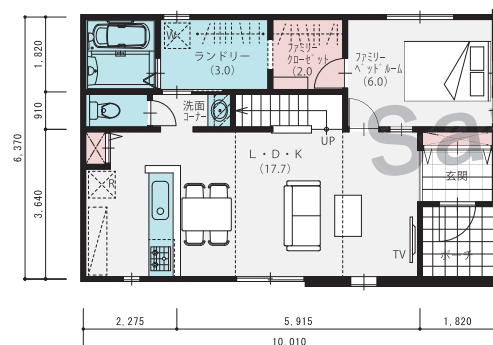
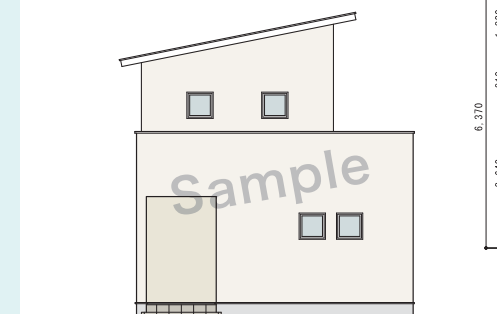
■延べ面積 81.15㎡ (24.54坪)
 □1 F 64.59㎡ (19.53坪)
 □2 F 16.56㎡ (5.00坪)



No. 12

AOS-EW079-1

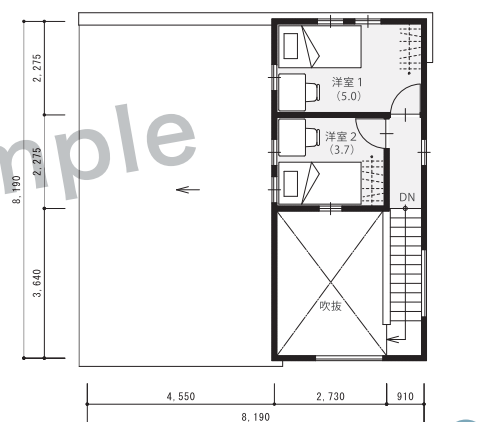
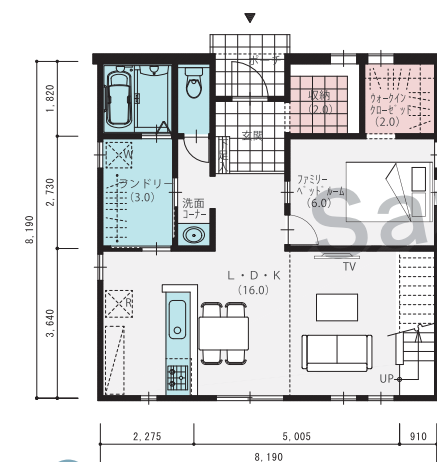
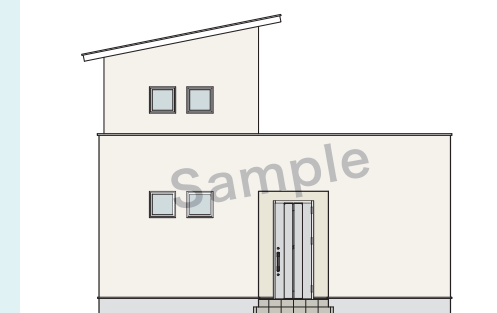
■延べ面積 79.49㎡ (24.04坪)
 □1 F 60.45㎡ (18.28坪)
 □2 F 19.04㎡ (5.75坪)



No. 26

AOS-N085-1

■延べ面積 85.28㎡ (25.79坪)
 □1 F 65.41㎡ (19.78坪)
 □2 F 19.87㎡ (6.01坪)



南入り

東西入り

北入り

令和6年 10月

貴社ますますご清栄のこととお慶び申し上げます。

この度、新たなコンセプト間取り集『ほぼ平屋の家』を制作・発売しますので、ご案内致します。

「コンセプト間取り集」は、今回新たに制作を始める間取り集シリーズです。住宅専門の建築設計事務所が提案する【これからの住まいのカタチ】を、コンセプトと共に、「間取り」・「外観」を収録したシリーズです。

第一弾の『ほぼ平屋の家』は、**ワンフロアの暮らしを実現する「家づくり」**にポイントを絞り、**「空間の広がり演出する吹抜」・「快適なランドリー」・「暮らしを豊かにする収納計画」**を取り入れた、**24坪～28坪(2LDK/3LDK)の間取りを収録**しています。

この「ほぼ平屋の家」は、これからの「家づくり提案」に、大いに役立ちます。

詳しくは同封資料をご覧ください、是非この機会にお申込みください。どうぞ宜しくお願い申し上げます。

新・コンセプト間取り集【ほぼ平屋の家】

先行予約キャンペーン 実施中!

キャンペーン 価格表

※誠に勝手ながら、代金のお支払いは全て前払いとさせていただきます。
入金確認後に商品を発送させていただきます。
発送後は返品不可となります。何卒ご了承ください。

期間限定

令和6年

10/31まで

先行予約
キャンペーン
特別価格
(送料込)

先着 10社 限定

1 セット・20冊

¥132,000 (税・送料込)

~~¥165,000~~ (税・送料込)



※限定期間であっても先着10社を超えた場合は、通常価格となります。

※表紙のデザインは変更となる場合があります。

※1冊単位での販売は行なっておりません。

新・コンセプト間取り集

『ほぼ平屋の家』【先行予約キャンペーン】

申込用紙

以下項目にご記入頂き、FAXにて送信ください
折り返し、確認のご連絡と手続きの流れをご案内させていただきます。

申込書FAX ⇒ 受付・確認 ⇒ お支払い ⇒ 商品のお届け

* は必須項目です

* 貴社名 :

部署名 :

* ご担当者氏名 :

* ふりがな :

* 郵便番号 〒 :

* ご住所 :

* 電話番号 :

* FAX 番号 :

* メールアドレス :

お申し込み内容

※誠に勝手ながら、代金のお支払いは全て前払いとさせていただきます。
入金確認後に商品を送送させていただきます。ご了承ください。発送後は返品不可となります。

<先行予約キャンペーン> ※令和6年10月31日までのお申込み・ご入金された方に限ります。

<間取り集>
ほぼ
平屋の家

セット内容

1セット : <冊子> 20冊

¥132,000 (税・送料込)

~~¥165,000 (税・送料込)~~

× _____ セット を申し込みます

※令和6年10月下旬のお届け予定です。

限定
先着 10社

通信欄

FAX送信先: 03-3230-1021 (有) 遊 建築設計社