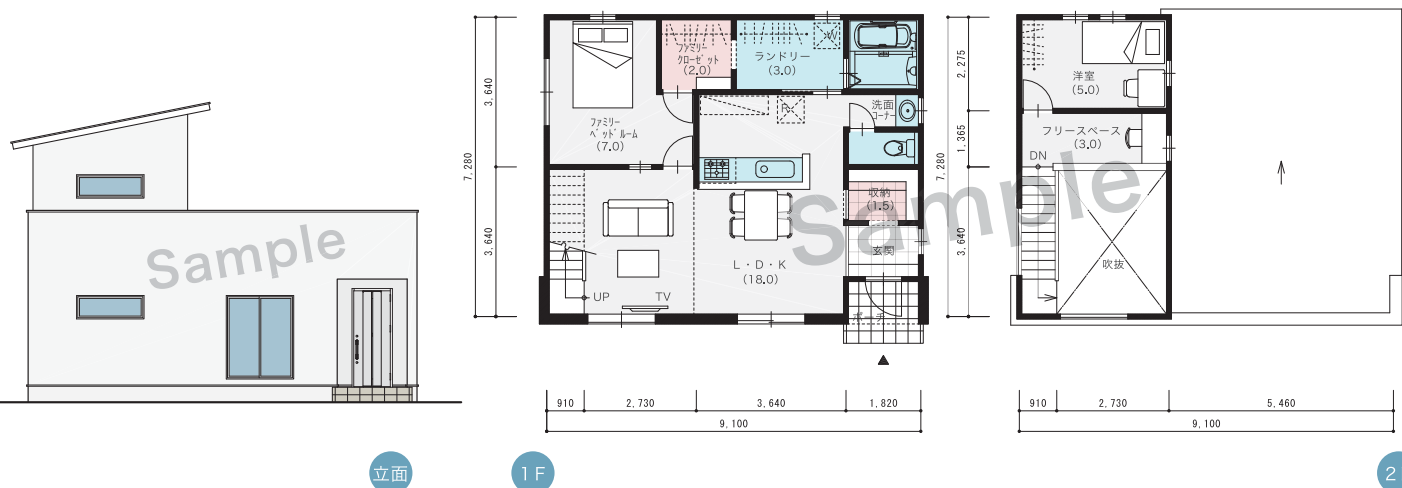


No. **03** AOS-S081-2

■ 延べ面積 81.15㎡ (24.54坪) □ 1F 64.59㎡ (19.53坪)
□ 2F 16.56㎡ (5.00坪)



プラン一覧表

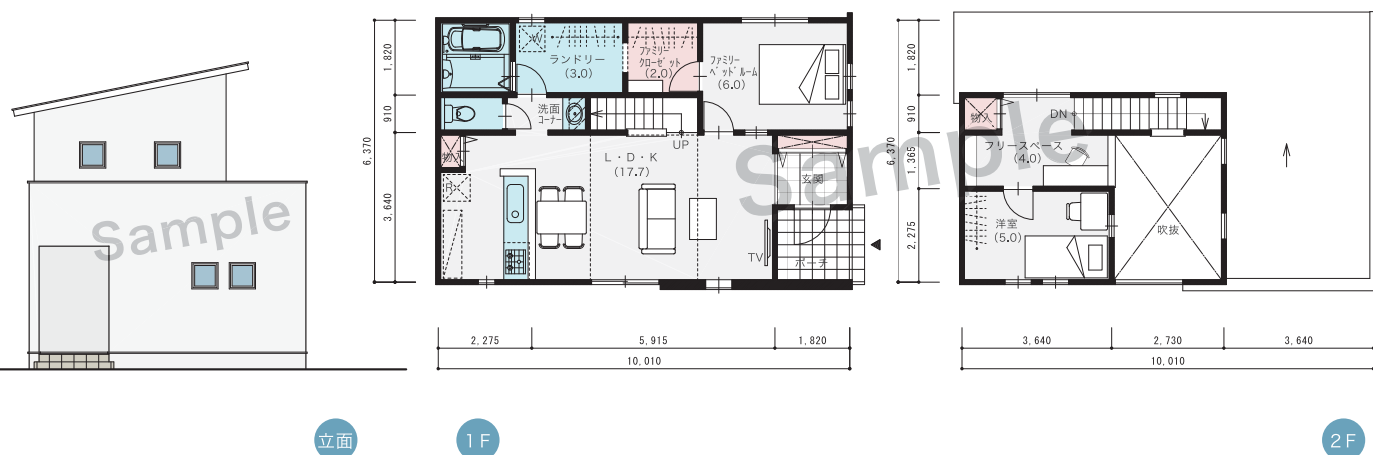
Plan Matrix

※間口は、道路に面する建物の長さ(玄関が面する建物の長さ)を示しています。1.0P(ピッチ)=910mmです。

プラン No.	プラン記号	延べ面積	坪数	間口	ベッドルーム		吹抜 (LD上)	リビング階段	キッチン	ラッドリ (3.0m以上)	収納の提案				掲載 ページ
					2LDK	3LDK					土間収納	パントリー	ファミリークローゼット	クローゼット	
01	AOS-S077-1	77.01㎡	23.29坪	10.0P (9,100mm)	●		●	●	●	●	●	●	●	●	05
02	AOS-S081-1	81.14㎡	24.54坪	9.0P (8,190mm)	●		●	●	●	●	●	●	●	●	05
03	AOS-S081-2	81.15㎡	24.54坪	10.0P (9,100mm)	●		●	●	●	●	●	●	●	●	06
04	AOS-S084-1	84.46㎡	25.54坪	10.0P (9,100mm)	●		●	●	●	●	●	●	●	●	06
05	AOS-S086-2	86.94㎡	26.29坪	10.0P (9,100mm)	●		●	●	●	●	●	●	●	●	06
06	AOS-S082-1	82.80㎡	25.04坪	8.0P (7,280mm)		●	●	●	●	●	●	●	●	●	07
07	AOS-S085-1	85.28㎡	25.79坪	9.0P (8,190mm)		●	●	●	●	●	●	●	●	●	07
08	AOS-S086-1	86.11㎡	26.04坪	8.0P (7,280mm)		●	●	●	●	●	●	●	●	●	08
09	AOS-S088-1	88.59㎡	26.79坪	9.0P (8,190mm)		●	●	●	●	●	●	●	●	●	08
10	AOS-S089-1	89.43㎡	27.05坪	10.0P (9,100mm)		●	●	●	●	●	●	●	●	●	08

No. **11** AOS-EW079-1

■ 延べ面積 79.49㎡ (24.04坪) □ 1F 60.45㎡ (18.28坪)
□ 2F 19.04㎡ (5.75坪)



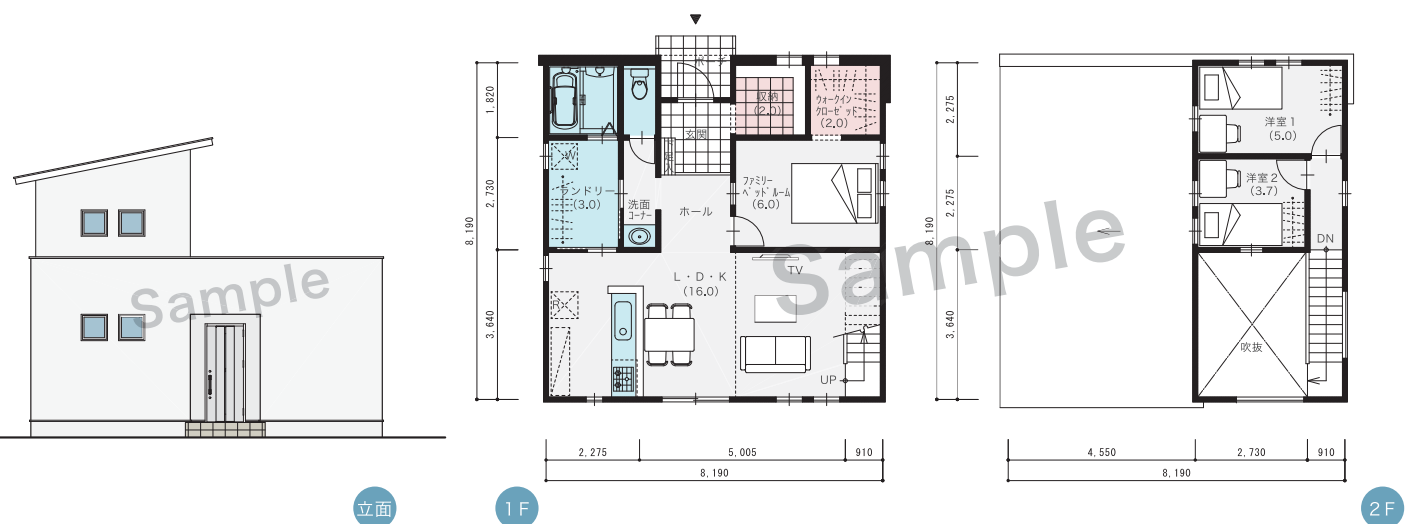
東西入り

【10プラン】

プラン No.	プラン記号	延べ面積	坪数	間口	ベッドルーム		吹抜 (LD上)	リビング階段	キッチン	ラッドリ (3.0m以上)	収納の提案				掲載 ページ
					2LDK	3LDK					土間収納	パントリー	ファミリークローゼット	クローゼット	
11	AOS-EW079-1	79.49㎡	24.04坪	7.0P (6,370mm)	●		●	●	●	●	●	●	●	●	09
12	AOS-EW079-2	79.49㎡	24.04坪	8.0P (7,280mm)	●		●	●	●	●	●	●	●	●	09
13	AOS-EW081-1	81.15㎡	24.54坪	8.0P (7,280mm)	●		●	●	●	●	●	●	●	●	10
14	AOS-EW081-2	81.97㎡	24.79坪	9.0P (8,190mm)	●		●	●	●	●	●	●	●	●	10
15	AOS-EW086-1	86.94㎡	26.29坪	9.0P (8,190mm)	●		●	●	●	●	●	●	●	●	10
16	AOS-EW082-1	82.80㎡	25.04坪	8.0P (7,280mm)		●	●	●	●	●	●	●	●	●	11
17	AOS-EW083-1	83.63㎡	25.29坪	9.0P (8,190mm)		●	●	●	●	●	●	●	●	●	11
18	AOS-EW085-1	85.55㎡	25.87坪	7.0P (6,370mm)		●	●	●	●	●	●	●	●	●	12
19	AOS-EW087-1	87.77㎡	26.55坪	8.0P (7,280mm)		●	●	●	●	●	●	●	●	●	12
20	AOS-EW087-2	87.77㎡	26.55坪	8.0P (7,280mm)		●	●	●	●	●	●	●	●	●	12

No. **26** AOS-N085-1

■ 延べ面積 85.28㎡ (25.79坪) □ 1F 65.41㎡ (19.78坪)
□ 2F 19.87㎡ (6.01坪)



プランについて

About this collection of plans

プラン記号

AOS-EW100

「ほぼ平屋の家」シリーズを表す記号
↑ ↑ ↑
延べ面積 (㎡)
↑
玄関の位置
S=南入り/EW=東西入り/N=北入り

掲載されているプランは、以下の基準で制作されております。

- 南(S)入り、東西(EW)入り、北(N)入りの3タイプ、合計30プランです。
- 寸法は、尺(910mm)モジュールです。
- 床面積は、法床面積で表示しております。
- 2階建て・1階にLDK・ファミリーベッドルーム(主寝室)のあるプランです。
- 階段の段数は、14段です。
- 全プラン東西反転が可能です。
- 家相・風水はプランに反映していません。
- 150%拡大コピーで縮尺1/100となります。
- 採光や高さ制限等の法的検討は敷地の持つ特徴によって異なるため行っていません。
- 構造の安定化・コストダウン化(材積を減らす)を図るために「遊のブロックプラン®」で計画されたプランです。
- 床梁(床根太)の最大スパンを3,640mmで計画されたプランです。
- 性能表示の耐震等級などは別途検討を要します。