

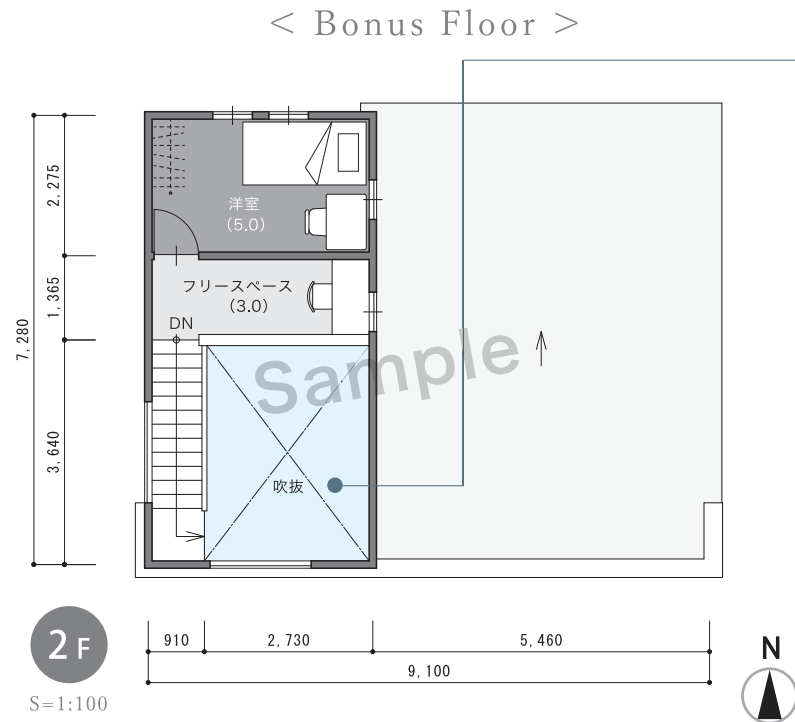
暮らしのイメージ

～ワンフロアで完結する暮らし～



家族みんなの日常を支える『ファミリークローゼット』

部屋タイプの収納、ファミリークローゼット。服を掛けるハンガーパイプや、日用品を仕舞える棚を設けています。



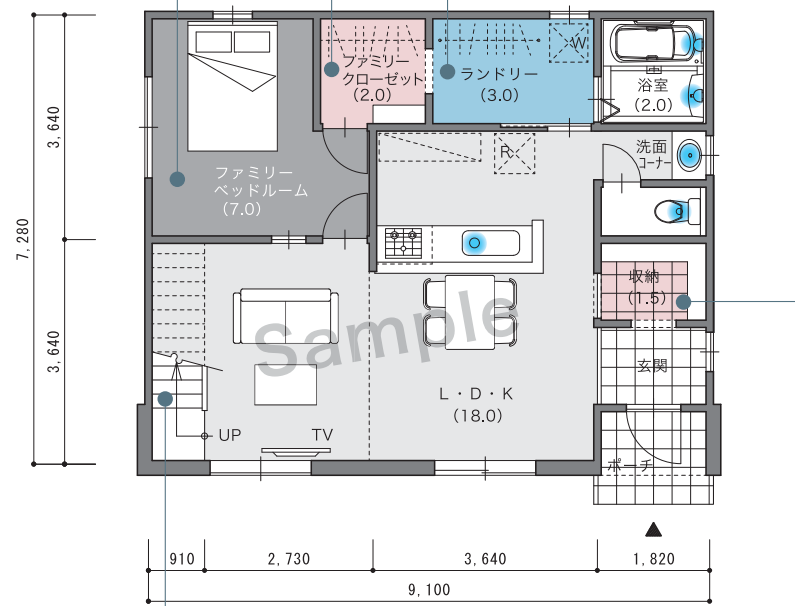
開放感を味わえる『吹抜』

明るく開放的な空間をつくりだす吹抜。上部に設けた窓が室内へと光を届けます。天井が高く広がりを感じられるLDKは心地よく過ごせます。



家族の居場所『ファミリーベッドルーム』

家族が揃って寝るだけでなく、子ども達の“プレイスペース”として、昼も夜も活用するファミリーベッドルーム。家族のコミュニケーションを育む部屋となります。



干したままでも大丈夫『ランドリー』

天候に左右されず、洗う～干す～畳むまでの洗濯家事ができるランドリー。生活動線を邪魔しない位置に物干しスペースを完備しています。

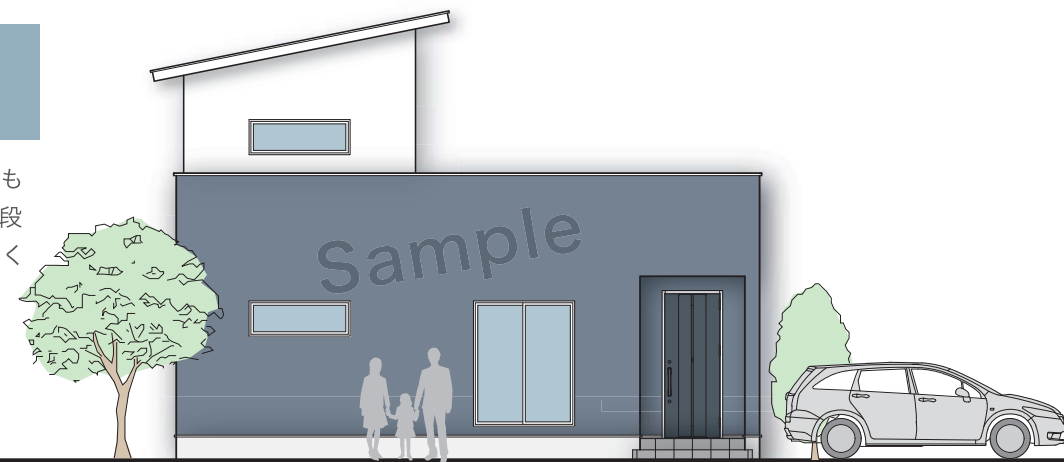
靴以外も仕舞える『玄関収納庫』

靴はもちろん、コートなどのアウターも仕舞える玄関収納庫。ベビーカーや段ボールの一時ストックなど、濡らしたくないモノの収納にも活用できます。

外観

スクエアなフォルムが印象的モダンデザイン

ボックス型のファサードに片流れ屋根を組み合わせたシンプルな外観デザイン。



空間のアクセント『スケルトン階段』

光や風を通し、視線も広がるスケルトン階段。吹抜と一体となった階段は、LDKに広がりをもたらします。

1F

S=1:100

< Main Floor >

- 延べ面積 : 81.15㎡ (24.54坪)
- 1 F : 64.59㎡ (19.53坪)
- 2 F : 16.56㎡ (5.00坪)

PLAN No.03
(AOS-S081-02)

南立面図 S=1:100