

Design Code-10928

CONCEPT  
HOUSE PLAN

30  
PLANS

CONCEPT HOUSE PLAN  
ほぼ平屋の家

# ほぼ平屋の家

サンプル版

・現物プラン集は、B4サイズです。(サンプル版よりも大きくなります)  
・紙質、色合い等に多少の違いがあります。

# CONCEPT

# ほぼ平屋の家

住まいは変わる。時代と共に。

ただ、変わらないものもある。

家には“家族ごとの暮らし”が存在すること。

求められる“暮らし方”を叶えるために

どうすれば良いのだろうか？

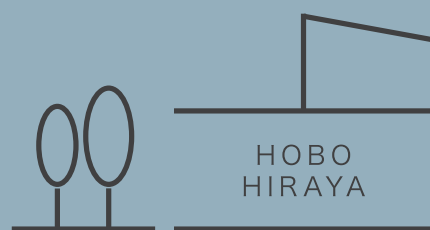
『ほぼ平屋の家』は、

今のライフスタイルに合わせた選択肢の1つ。

ワンフロアでの暮らしを実現する『メインフロア』と、

家族ごとの暮らしにゆとりを与える『ボーナスフロア』。

設計事務所が推奨する、これからの住まい提案です。



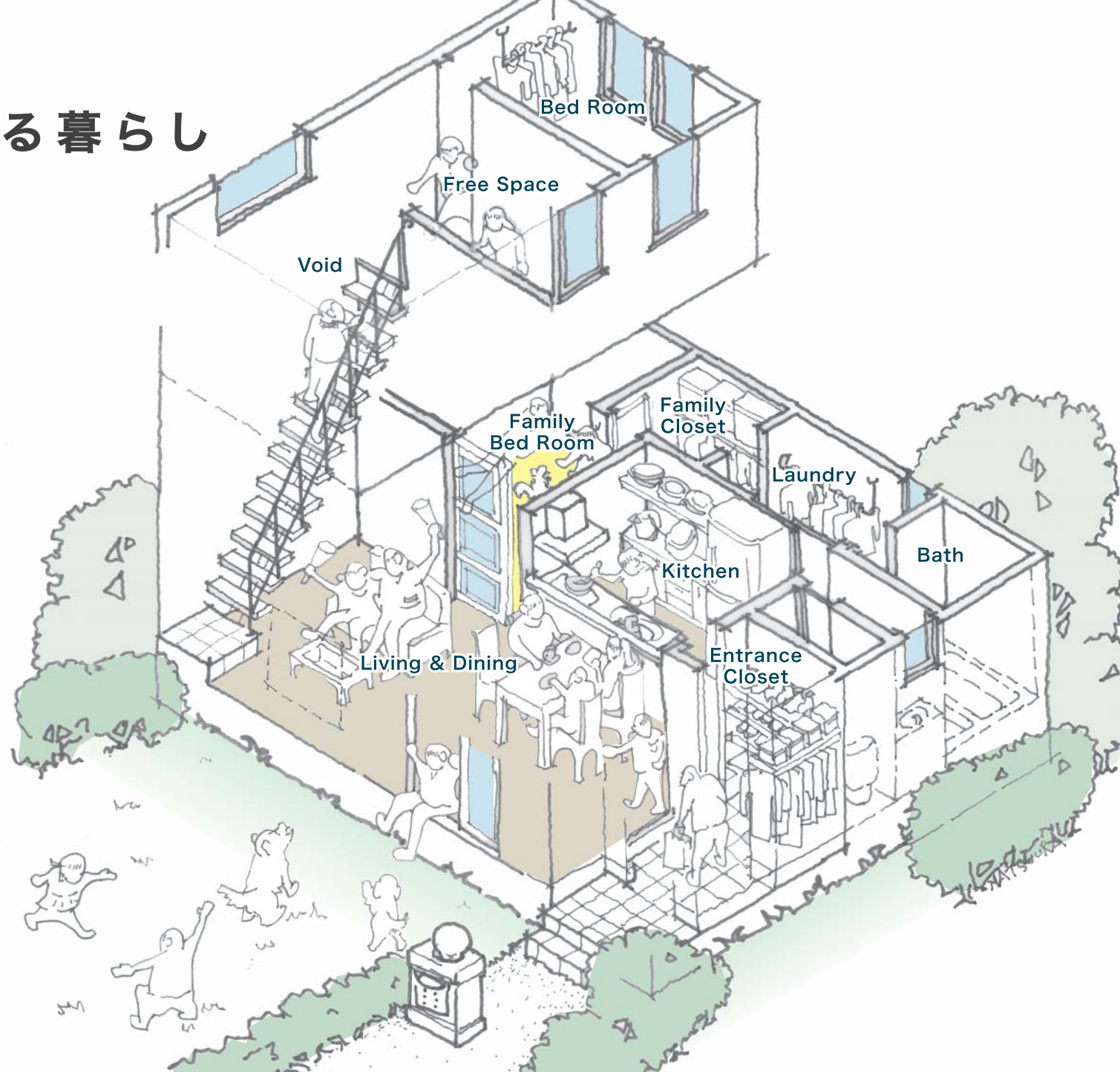
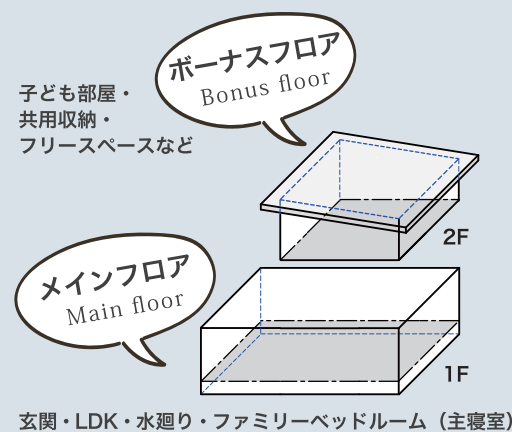
## ワンフロアで完結する暮らし

間取りは、1階の「メインフロア」と2階の「ボーナスフロア」で構成されています。

「メインフロア」は、この階だけで生活が完結するフロアです。平屋に暮らすような感覚で生活できます。

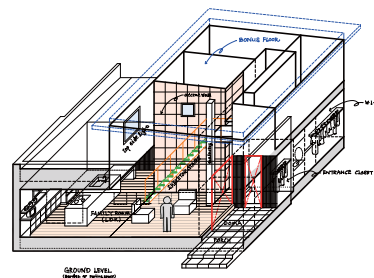
「ボーナスフロア」は、暮らしにゆとりを与えるフロアです。これからの生活に必要な+αのスペースとして、活用することができます。

### CONCEPT MODEL



## 01

CONCEPT

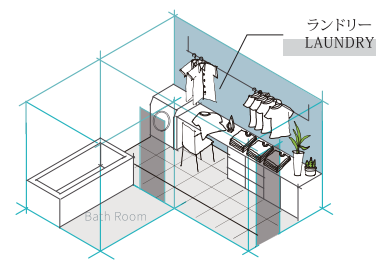


### 空間の広がり演出する『吹抜空間』

全プランに吹抜を設けています。1階と2階をつなぐ『吹抜のある家』は、開放感・明るさと共に、家族の気配を身近に感じる暮らし方ができます。吹抜位置は、LD(リビングダイニング)上です。最近流行の「吹抜部分にスケルトン階段」を設けた間取りも収録しています。

## 02

CONCEPT

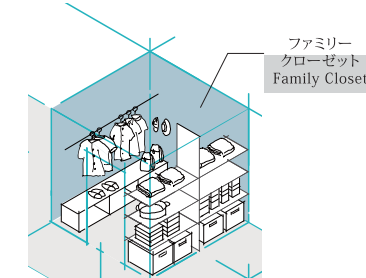


### ランドリールームを設けた『水廻り計画』

全プランが、『洗面台』と『ランドリー』を分けた間取りです。ランドリーには、共働き夫婦にうれしい『室内干し』のスペースを確保しています。『洗う』→『干す』→『アイロンがけ』→『たたむ』の作業がこの一部屋で完結できます。機能的で快適な、3.0帖以上の広さを確保した憧れのランドリールームです。

## 03

CONCEPT



### 暮らしを豊かにする『収納計画』

屋内・屋外で使うモノをまとめて収納できる『土間収納』、キッチン近くの『パントリー』そして、家族共用の『ファミリークローゼット』、主寝室の『ウォークインクローゼット』など、動線上にあり、使いやすい位置に収納を設けています。

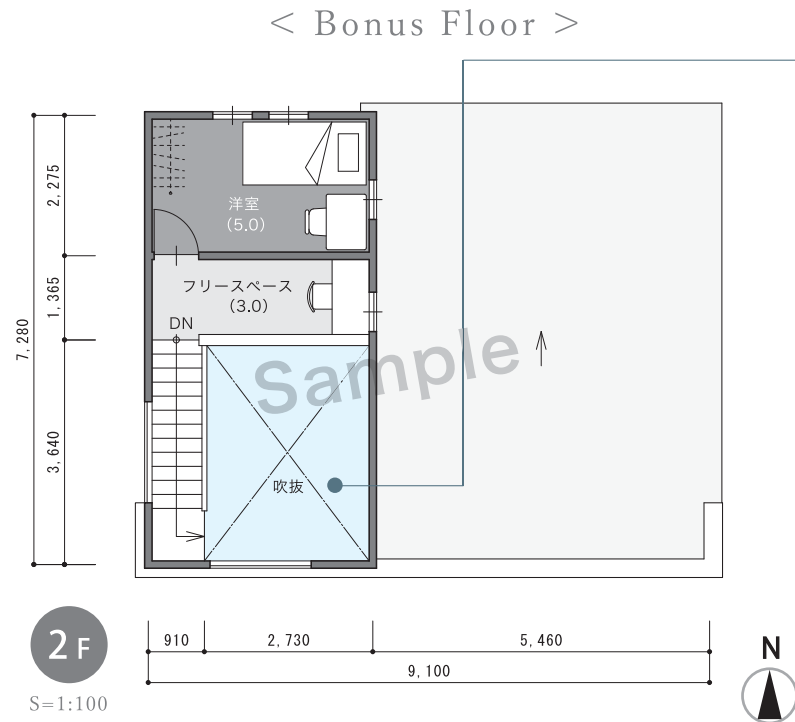
# 暮らしのイメージ

## ～ワンフロアで完結する暮らし～



### 家族みんなの日常を支える『ファミリークローゼット』

部屋タイプの収納、ファミリークローゼット。服を掛けるハンガーパイプや、日用品を仕舞える棚を設けています。



### 開放感を味わえる『吹抜』

明るく開放的な空間をつくりだす吹抜。上部に設けた窓が室内へと光を届けます。天井が高く広がりを感じられるLDKは心地よく過ごせます。



### 干したままでも大丈夫『ランドリー』

天候に左右されず、洗う～干す～畳むまでの洗濯家事ができるランドリー。生活動線を邪魔しない位置に物干しスペースを完備しています。

### 靴以外も仕舞える『玄関収納庫』

靴はもちろん、コートなどのアウターも仕舞える玄関収納庫。ベビーカーや段ボールの一時ストックなど、濡らしたくないモノの収納にも活用できます。



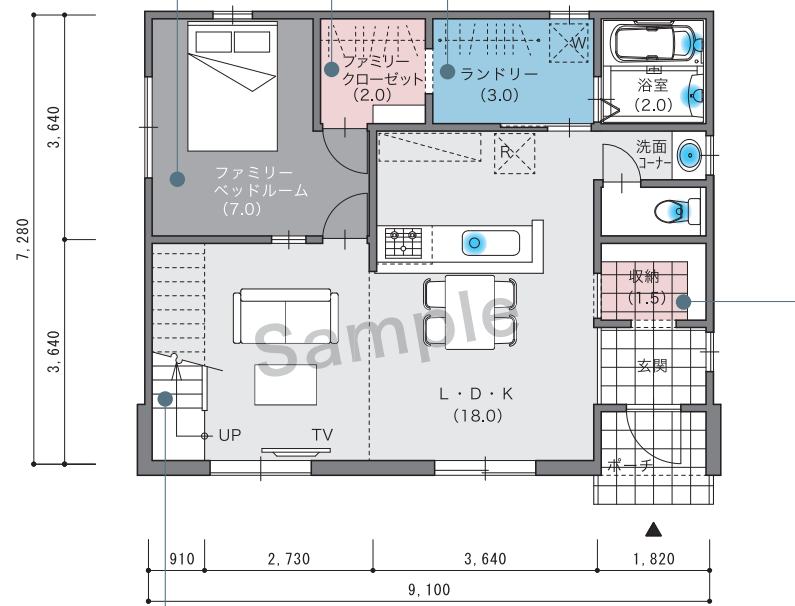
### 外観

### スクエアなフォルムが印象的モダンデザイン

ボックス型のファサードに片流れ屋根を組み合わせたシンプルな外観デザイン。

### 家族の居場所『ファミリーベッドルーム』

家族が揃って寝るだけでなく、子ども達の“プレイスペース”として、昼も夜も活用するファミリーベッドルーム。家族のコミュニケーションを育む部屋となります。



### 空間のアクセント『スケルトン階段』

光や風を通し、視線も広がるスケルトン階段。吹抜と一体となった階段は、LDKに広がりをもたらします。

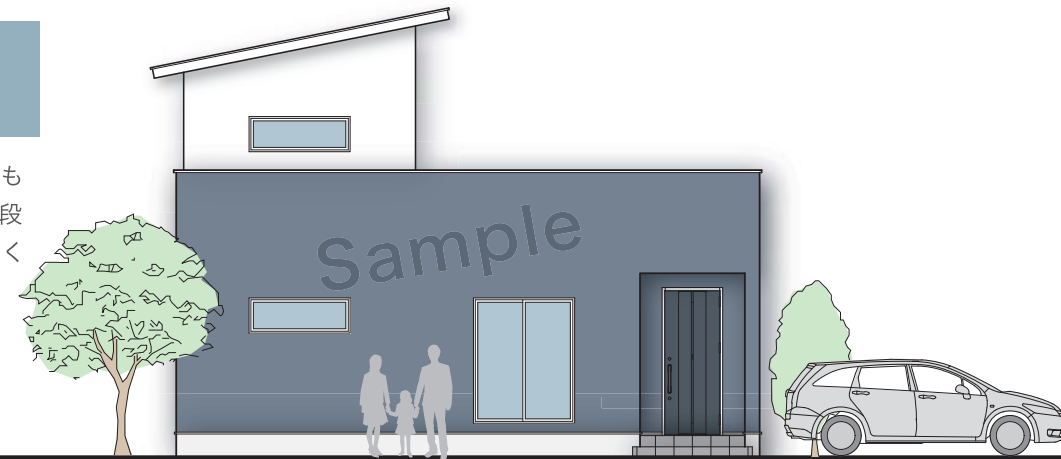
1F

S=1:100

### < Main Floor >

- 延べ面積 : 81.15㎡ (24.54坪)
- 1 F : 64.59㎡ (19.53坪)
- 2 F : 16.56㎡ (5.00坪)

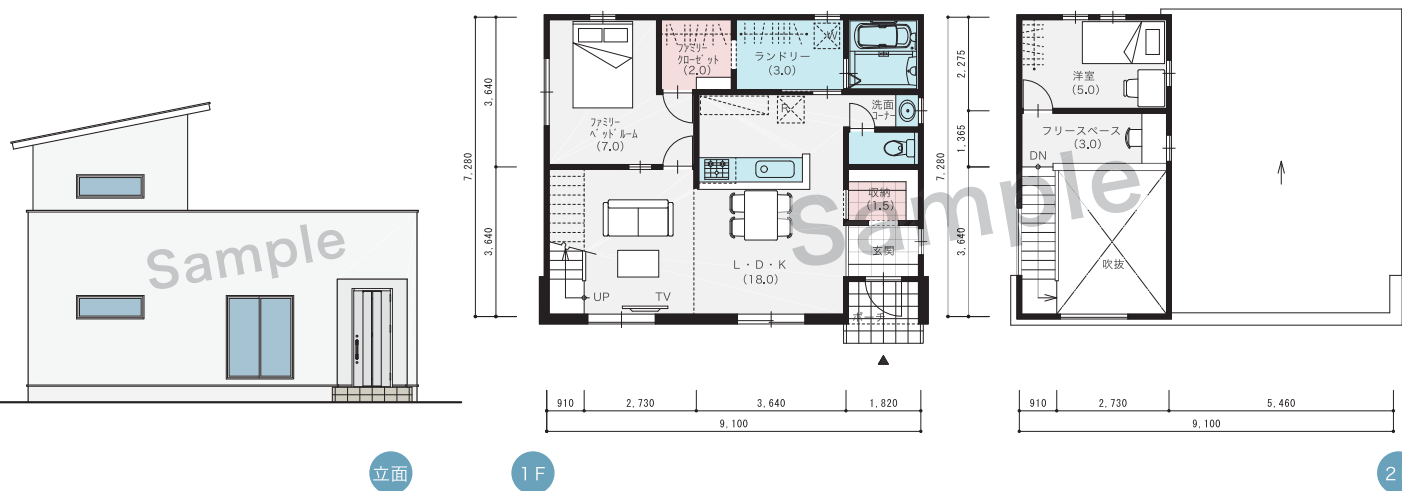
PLAN No.03  
(AOS-S081-02)



南立面図 S=1:100

No. **03** AOS-S081-2

■ 延べ面積 81.15㎡ (24.54坪) □ 1F 64.59㎡ (19.53坪)  
□ 2F 16.56㎡ (5.00坪)



プラン一覧表

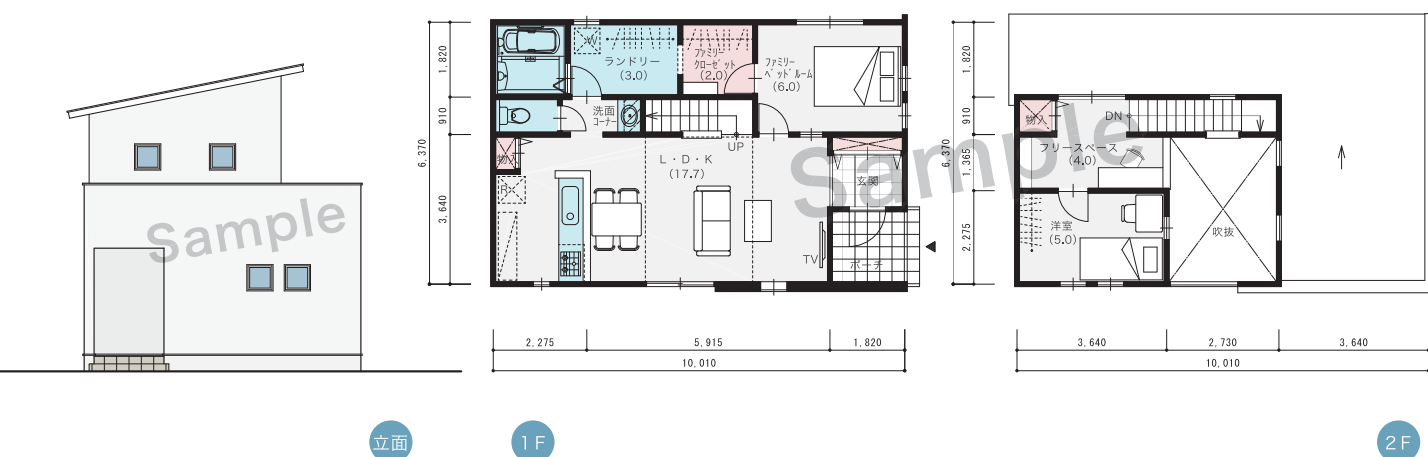
Plan Matrix

※間口は、道路に面する建物の長さ(玄関が面する建物の長さ)を示しています。1.0P(ピッチ)=910mmです。

プラン No.	プラン記号	延べ面積	坪数	間口	ベッドルーム		吹抜 (LD上)	リビング階段		キッチン		ラットリ (3.0㎡以上)	収納の提案				掲載 ページ
					2LDK	3LDK		対面	ファミリー	土間収納	パントリー		ファミリークローゼット	クローゼット			
01	AOS-S077-1	77.01㎡	23.29坪	10.0P (9,100mm)	●		●	●		●	●	●			●	05	
02	AOS-S081-1	81.14㎡	24.54坪	9.0P (8,190mm)	●		●	●		●	●	●			●	05	
03	AOS-S081-2	81.15㎡	24.54坪	10.0P (9,100mm)	●		●	●		●	●	●			●	06	
04	AOS-S084-1	84.46㎡	25.54坪	10.0P (9,100mm)	●		●	●		●	●	●			●	06	
05	AOS-S086-2	86.94㎡	26.29坪	10.0P (9,100mm)	●		●	●		●	●	●			●	06	
06	AOS-S082-1	82.80㎡	25.04坪	8.0P (7,280mm)		●	●	●		●	●	●			●	07	
07	AOS-S085-1	85.28㎡	25.79坪	9.0P (8,190mm)		●	●	●		●	●	●			●	07	
08	AOS-S086-1	86.11㎡	26.04坪	8.0P (7,280mm)		●	●	●		●	●	●			●	08	
09	AOS-S088-1	88.59㎡	26.79坪	9.0P (8,190mm)		●	●	●		●	●	●			●	08	
10	AOS-S089-1	89.43㎡	27.05坪	10.0P (9,100mm)		●	●	●		●	●	●			●	08	

No. **11** AOS-EW079-1

■ 延べ面積 79.49㎡ (24.04坪) □ 1F 60.45㎡ (18.28坪)  
□ 2F 19.04㎡ (5.75坪)

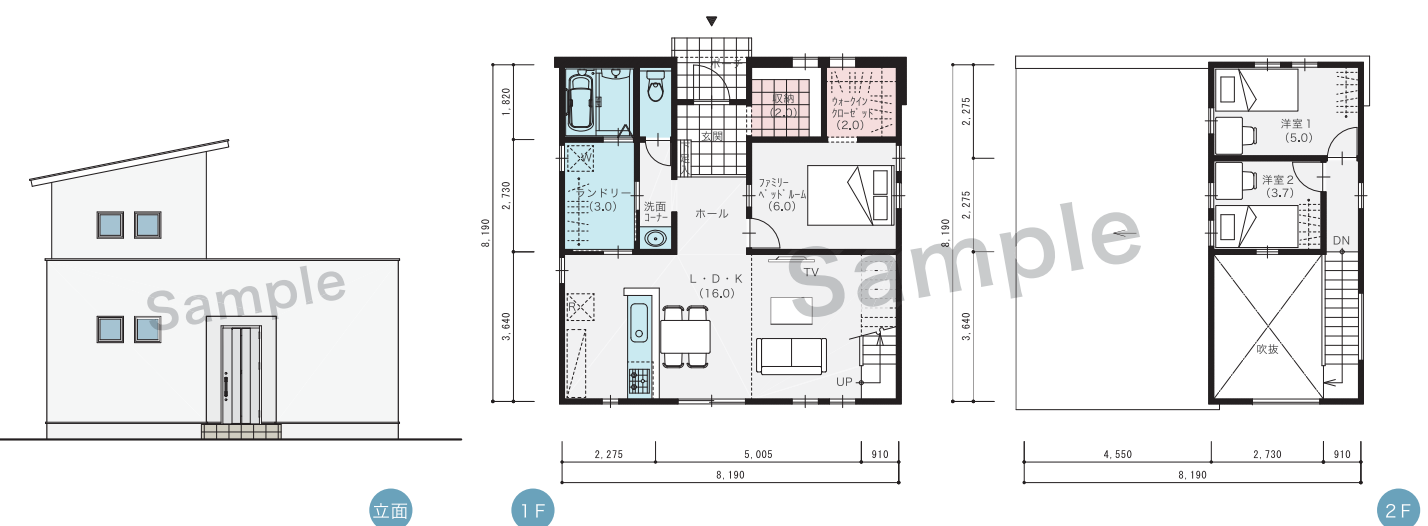


東西入り  
【10プラン】

プラン No.	プラン記号	延べ面積	坪数	間口	ベッドルーム		吹抜 (LD上)	リビング階段		キッチン		ラットリ (3.0㎡以上)	収納の提案				掲載 ページ
					2LDK	3LDK		対面	ファミリー	土間収納	パントリー		ファミリークローゼット	クローゼット			
11	AOS-EW079-1	79.49㎡	24.04坪	7.0P (6,370mm)	●		●	●		●	●	●			●	09	
12	AOS-EW079-2	79.49㎡	24.04坪	8.0P (7,280mm)	●		●	●		●	●	●			●	09	
13	AOS-EW081-1	81.15㎡	24.54坪	8.0P (7,280mm)	●		●	●		●	●	●			●	10	
14	AOS-EW081-2	81.97㎡	24.79坪	9.0P (8,190mm)	●		●	●		●	●	●			●	10	
15	AOS-EW086-1	86.94㎡	26.29坪	9.0P (8,190mm)	●		●	●		●	●	●			●	10	
16	AOS-EW082-1	82.80㎡	25.04坪	8.0P (7,280mm)		●	●	●		●	●	●			●	11	
17	AOS-EW083-1	83.63㎡	25.29坪	9.0P (8,190mm)		●	●	●		●	●	●			●	11	
18	AOS-EW085-1	85.55㎡	25.87坪	7.0P (6,370mm)		●	●	●		●	●	●			●	12	
19	AOS-EW087-1	87.77㎡	26.55坪	8.0P (7,280mm)		●	●	●		●	●	●			●	12	
20	AOS-EW087-2	87.77㎡	26.55坪	8.0P (7,280mm)		●	●	●		●	●	●			●	12	

No. **26** AOS-N085-1

■ 延べ面積 85.28㎡ (25.79坪) □ 1F 65.41㎡ (19.78坪)  
□ 2F 19.87㎡ (6.01坪)



プランについて

About this collection of plans

プラン記号

**AOS-EW100**

「ほぼ平屋の家」シリーズを表す記号  
↑ ↑ ↑  
延べ面積 (㎡)  
↑ ↑ ↑  
玄関の位置  
S=南入り/EW=東西入り/N=北入り

掲載されているプランは、以下の基準で制作されております。

- 南(S)入り、東西(EW)入り、北(N)入りの3タイプ、合計30プランです。
- 寸法は、尺(910mm)モジュールです。
- 床面積は、法床面積で表示しております。
- 2階建て・1階にLDK・ファミリーベッドルーム(主寝室)のあるプランです。
- 階段の段数は、14段です。
- 全プラン東西反転が可能です。
- 家相・風水はプランに反映しておりません。
- 150%拡大コピーで縮尺1/100となります。
- 採光や高さ制限等の法的検討は敷地の持つ特徴によって異なるため行っておりません。
- 構造の安定化・コストダウン化(材積を減らす)を図るために「遊のブロックプラン®」で計画されたプランです。
- 床梁(床根太)の最大スパンを3,640mmで計画されたプランです。
- 性能表示の耐震等級などは別途検討を要します。