

# FACCADE

DESIGN SELECTION

## FACCADE

DESIGN SELECTION

人気の外観デザインでつくる  
2階建ての間取り



### サンプル版

・現物プラン集は、B4サイズです。(サンプル版よりも大きくなります)  
・紙質、色合い等に多少の違いがあります。

外観デザインセレクション

人気の外観デザインでつくる  
2階建ての間取り

27 PLANS  
3 designs x 9 plans

# 人気の外観デザイン 【2階建て】3シリーズ

人には、それぞれ個性があるように、建物にも様々な表情というデザインがあります。環境の違いやそこに住まう人の趣向によって生まれる形があります。異なる文化が交わる時、そして1つの文化が熟成されるときに、新しいフォルムがつけられていきます。

本誌に掲載されている『2階建て』の外観デザインは、独自の人気投票により選ばれた上位3つ(TOP3)のデザインです。若い世代からも人気のある3シリーズです。

そして間取りは、「人気の外観デザイン」に対応した9プランを収録しています。時代の流行に合った、水廻り・収納・動線などの提案を盛り込んだ間取りです。人気の「外観デザイン」とトレンドの「間取り」を同時に検討できる間取り集として、これからの家づくりにご活用ください。

また、収録されている「外観デザイン」と「間取り」は、独自の設計手法「遊のブロックプラン®」でつくられています。構造が安定し、コストダウンが図れ、バランスのよい外観がつけられるプランニング手法です。誰もが安心して暮らせる家づくりを実現します。

FACADE  
DESIGN

## 2 A

深い陰影が印象的なシンプルなファサード。

水平ラインを強調する軒の深い片流れ屋根。屋根とシンプルなボックスの組合せが特徴的な建物です。白い外壁に彩りを添える木調のサイディング。洗練された中にも、温もりを感じさせるモダンデザインです。



PLAN No.01 FD-2A-S101

FACADE  
DESIGN

## 2 B

シンボリックでのびやかなファサード。

シンボリックで大きな片流れ屋根に、箱型の下屋を組み合わせたシンプルなフォルムです。ベースとなる外壁をブラックとし、軒先まわり・箱型の玄関部分は木調に統一しています。色の対比効果によって木の素材感が際立ち、自然のぬくもりを感じさせます。



PLAN No.12 FD-2B-S127-2

FACADE  
DESIGN

## 2 C

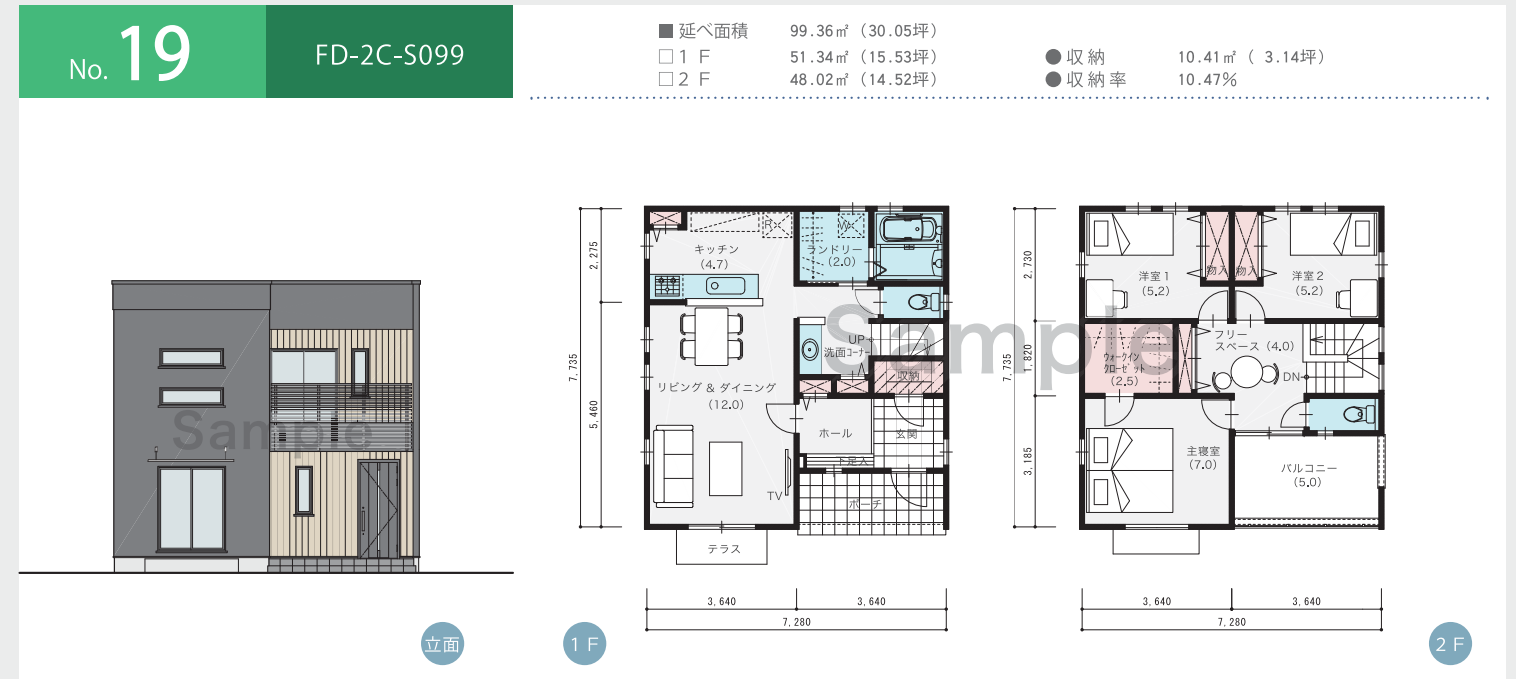
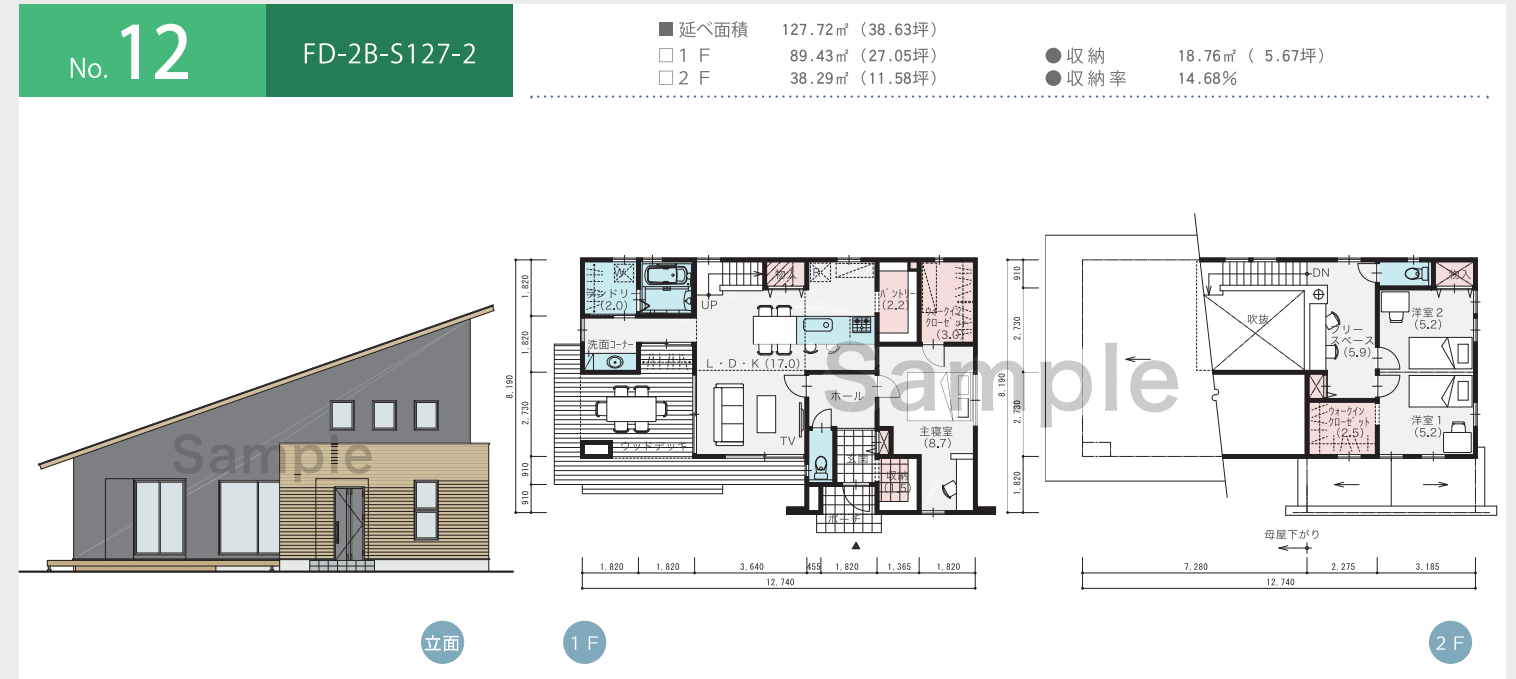
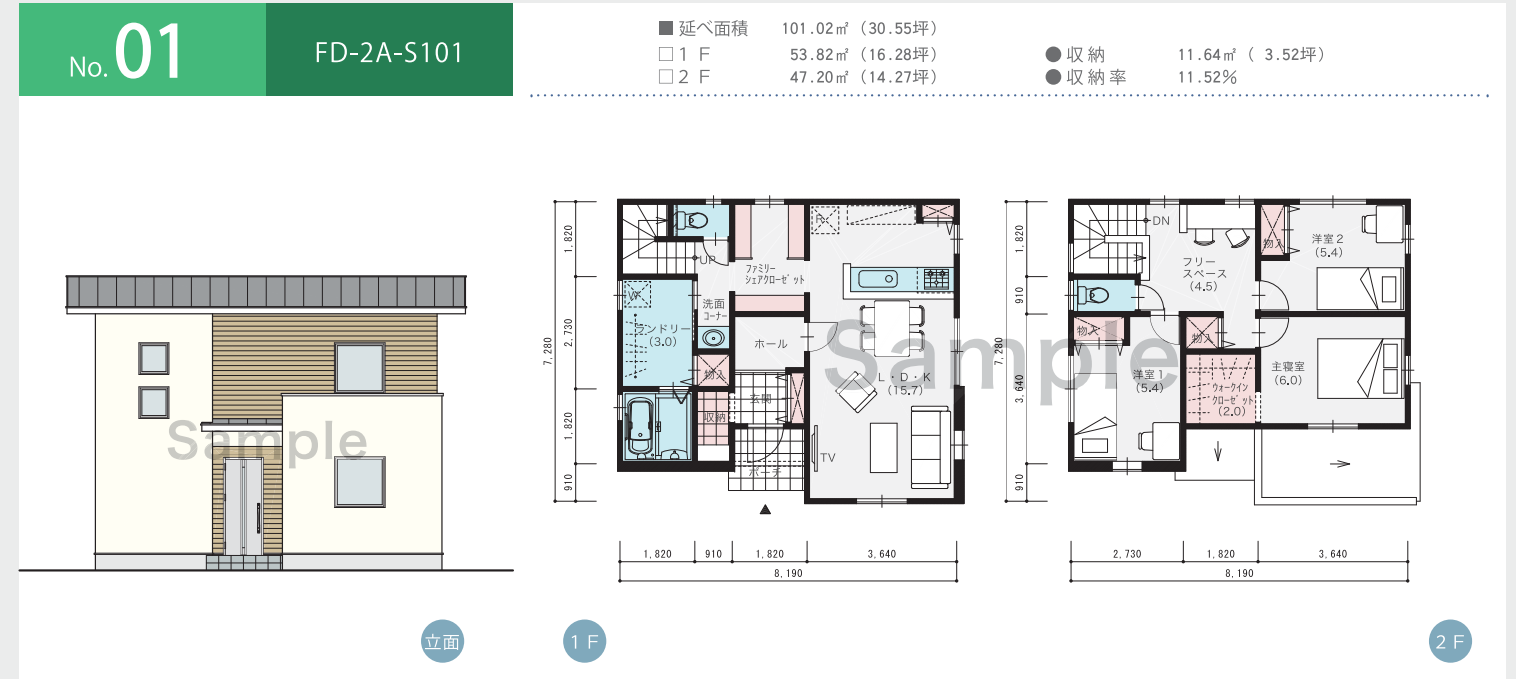
シャープでモダンなファサード。

シンプルさを追求したキュービックなフォルムの建物です。外壁は、人気のあるカーボンブラックで全体を包み、アクセントに使った木目調サイディングがカタチをより際立たせています。これこそモダン、記憶に残るデザインです。



PLAN No.19 FD-2C-S099





南入り

南入り

南入り

南入り

南入り

南入り



プラン一覧表

Plan Matrix

Design 2A [9プラン]	玄関位置	プランNo.	プラン記号	延べ面積	坪数	和室	リビング 階段	キッチン		ランドリー & 洗面コーナー	洗面 脱衣室	フリー スペース	収納の提案				掲載 ページ	
								対面	ファミリー				玄関収納	ハントリー	ファミリー シューズ	カーチェア シューズ		
南入り		01	FD-2A-S101	101.02㎡	30.55坪		●	●	●	●	●	●	●	●	●	●	●	06
		02	FD-2A-S112	112.61㎡	34.06坪		●	●	●	●	●	●	●	●	●	●	●	06
		03	FD-2A-S119	119.24㎡	36.07坪	●	●	●	●	●	●	●	●	●	●	●	●	06
東西入り		04	FD-2A-EW097	97.71㎡	29.55坪		●	●	●	●	●	●	●	●	●	●	●	07
		05	FD-2A-EW109	109.57㎡	33.14坪		●	●	●	●	●	●	●	●	●	●	●	07
		06	FD-2A-EW118	118.67㎡	35.89坪	●	●	●	●	●	●	●	●	●	●	●	●	07
北入り		07	FD-2A-N101	101.02㎡	30.55坪		●	●	●	●	●	●	●	●	●	●	●	08
		08	FD-2A-N112	112.61㎡	34.06坪		●	●	●	●	●	●	●	●	●	●	●	08
		09	FD-2A-N119	119.24㎡	36.07坪	●	●	●	●	●	●	●	●	●	●	●	●	08

Design 2B [9プラン]	玄関位置	プランNo.	プラン記号	延べ面積	坪数	和室	リビング 階段	キッチン		ランドリー & 洗面コーナー	洗面 脱衣室	フリー スペース	収納の提案				掲載 ページ	
								対面	ファミリー				玄関収納	ハントリー	ファミリー シューズ	カーチェア シューズ		
南入り		10	FD-2B-S109	109.50㎡	33.12坪		●	●	●	●	●	●	●	●	●	●	●	10
		11	FD-2B-S127-1	127.52㎡	38.57坪	●	●	●	●	●	●	●	●	●	●	●	●	10
		12	FD-2B-S127-2	127.72㎡	38.63坪		●	●	●	●	●	●	●	●	●	●	●	10
東西入り		13	FD-2B-EW106	106.82㎡	32.31坪		●	●	●	●	●	●	●	●	●	●	●	11
		14	FD-2B-EW122	122.55㎡	37.07坪		●	●	●	●	●	●	●	●	●	●	●	11
		15	FD-2B-EW123	123.38㎡	37.32坪	●	●	●	●	●	●	●	●	●	●	●	●	11
北入り		16	FD-2B-N117	117.78㎡	35.62坪		●	●	●	●	●	●	●	●	●	●	●	12
		17	FD-2B-N127-1	127.52㎡	38.57坪	●	●	●	●	●	●	●	●	●	●	●	●	12
		18	FD-2B-N127-2	127.72㎡	38.63坪		●	●	●	●	●	●	●	●	●	●	●	12

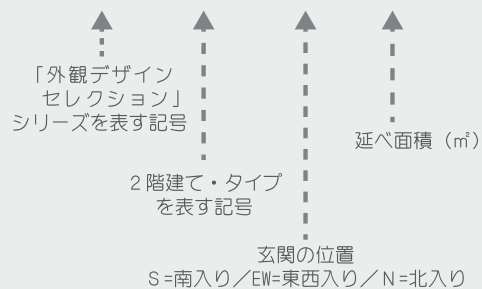
Design 2C [9プラン]	玄関位置	プランNo.	プラン記号	延べ面積	坪数	和室	リビング 階段	キッチン		ランドリー & 洗面コーナー	洗面 脱衣室	フリー スペース	収納の提案				掲載 ページ	
								対面	ファミリー				玄関収納	ハントリー	ファミリー シューズ	カーチェア シューズ		
南入り		19	FD-2C-S099	99.36㎡	30.05坪		●	●	●	●	●	●	●	●	●	●	●	14
		20	FD-2C-S105	105.99㎡	32.06坪		●	●	●	●	●	●	●	●	●	●	●	14
		21	FD-2C-S119	119.24㎡	36.07坪	●	●	●	●	●	●	●	●	●	●	●	●	14
東西入り		22	FD-2C-EW097	97.71㎡	29.55坪		●	●	●	●	●	●	●	●	●	●	●	15
		23	FD-2C-EW102	102.67㎡	31.05坪	●	●	●	●	●	●	●	●	●	●	●	●	15
		24	FD-2C-EW114	114.27㎡	34.56坪		●	●	●	●	●	●	●	●	●	●	●	15
北入り		25	FD-2C-N099	99.36㎡	30.05坪		●	●	●	●	●	●	●	●	●	●	●	16
		26	FD-2C-N104	104.33㎡	31.55坪		●	●	●	●	●	●	●	●	●	●	●	16
		27	FD-2C-N115	115.92㎡	35.06坪	●	●	●	●	●	●	●	●	●	●	●	●	16

プランについて

About this collection of plans

プラン記号

FD-2A-EW100



掲載されているプランは、以下の基準で制作されております。

- 南(S)入り、東西(EW)入り、北(N)入りの3タイプ、合計27プランです。
- 寸法は、R(910mm)モジュールです。
- 床面積は、法床面積で表示しております。
- 2階建て・1階にLDKのあるプランです。
- 階段の段数は、14段です。
- 全プラン東西反転が可能です。
- 家相・風水はプランに反映しておりません。
- 150%拡大コピーで縮尺1/100となります (Design 2Bは、200%拡大コピーで縮尺1/100となります)。
- 採光や高さ制限等の法的検討は敷地の持つ特徴によって異なるため行っておりません。
- 構造の安定化・コストダウン化(材積を減らす)を図るために「遊のブロックプラン®」で計画されたプランです。
- 床梁(床根太)の最大スパンを3,640mmで計画されたプランです。
- 性能表示の耐震等級などは別途検討を要します。
- 2階設備機器の排水(PSなど)は別途検討を要します。

ブロックプランの家

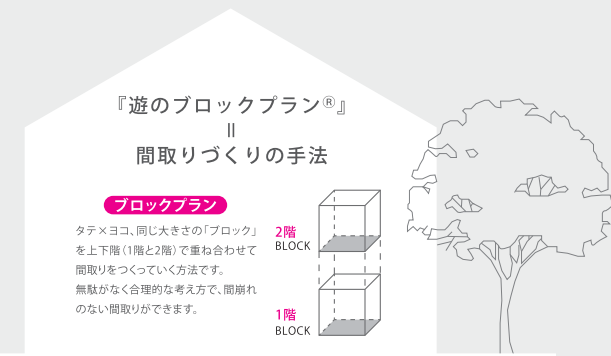
Block Plan House

掲載されている間取りは、『遊のブロックプラン®』でつくられています。

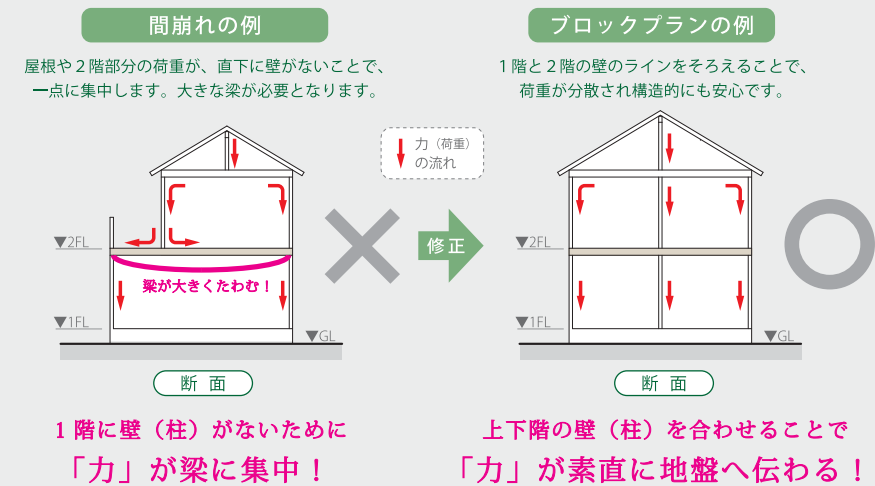
遊のブロックプランは、住宅専門の設計事務所・遊建築設計社が実際に行っているプランニング手法です。

- ブロックプランでつくられた間取りは、
- ①『間崩れをおこさない(構造安定)』
  - ②『コストダウンが図れる』
  - ③『整った外観デザインがつけれる』など、様々なメリットがあります。

住宅の間取り(生活スタイル)及び、外観デザインを安心・安全なカタチで提案します。



強くたくましい家 = 間崩れのない家。



外観デザインセレクション 人気の外観デザインでつくる「2階建ての間取り」 企画・制作

遊 (有) 遊 建築設計社

事務所登録 一般建築士事務所 東京都知事登録 第28655号

同社設立以来、個人住宅はもとより企画住宅、モデル住宅の開発にも携わる。遊び心をもった家づくり「Creative Housing Kids」という理念のもと、多方面で活動中。また、地域の住宅産業活性化を目指し、全国の住宅会社を設計サポートしており、現在では年間500棟のプランニングを行う。〈住まいの文化座/遊ベーシックデザインの会〉を運営し、設計事務所の目線で企画・提案・アドバイスを行っている。

会社名 有限会社 遊 建築設計社  
代表者、代表取締役 一般建築士 松浦 善則

所在地 〒102-0083  
東京都千代田区麹町4-3 紅谷ビル8F

TEL 03-3230-1020

FAX 03-3230-1021

E-mail web@yu-architects.co.jp

URL www.yu-architects.co.jp

設立 昭和63年2月16日

遊ベーシックデザインの会 (住まいの文化座)

「感動する住まいの設計を、もっと」をキャッチコピーに活動する「住宅設計Labo」

「構造・コスト・デザインを考えたこれからの「家づくり(間取りづくり)」として、独自の設計手法「遊のブロックプラン®」を広めています。遊ベーシックデザインの会では、より良い住まいづくりを実現するために、住宅設計に関するツール企画・制作や研修会の開催など様々な取り組みを行っています。

会 www.lbyu-net.com/bunkaza/  
セミナー www.lbyu-net.com/seminar/  
プラン集 www.lbyu-net.com/plan/

■企画・制作スタッフ：遊 建築設計社 松浦 善則/畑本 雅子/紫牟田 一魂/布施 暁洋/武川 宏子/吉岡 峻矢