

FACCADE

DESIGN SELECTION

FACCADE

DESIGN SELECTION

人気の外観デザインでつくる
平屋の間取り



外観デザインセレクション

人気の外観デザインでつくる 平屋の間取り

サンプル版

・現物プラン集は、B4サイズです。(サンプル版よりも大きくなります)
・紙質、色合い等に多少の違いがあります。

27 PLANS
3 designs x 9 plans

人気の外観デザイン 【平屋】3シリーズ

人には、それぞれ個性があるように、建物にも様々な表情というデザインがあります。環境の違いやそこに住まう人の趣向によって生まれる形があります。異なる文化が交わる時、そして1つの文化が熟成されるときに、新しいフォルムがつけられていきます。

本誌に掲載されている『平屋』の外観デザインは、独自の人気投票により選ばれた上位3つ(TOP3)のデザインです。幅広い世代から人気のある3シリーズです。

そして間取りは、「人気の外観デザイン」に対応した9プランを収録しています。時代の流行に合った、水廻り・収納・動線などの提案を盛り込んだ間取りです。人気の「外観デザイン」とトレンドの「間取り」を同時に検討できる間取り集として、これからの家づくりにご活用ください。

また、収録されている「外観デザイン」と「間取り」は、独自の設計手法「遊のブロックプラン®」でつくられています。構造が安定し、コストダウンが図れ、バランスのよい外観がつけられるプランニング手法です。誰もが安心して暮らせる家づくりを実現します。

FACADE
DESIGN

1 A

自然に溶け込むシンプルなフォルムのモダンデザイン。

黒を基調とした屋根や軒先に、砂岩の風合いを感じさせるダークブラウンの外壁サイディングを用い、上質な素材感を醸し出します。軒の深い切妻屋根は、建物に豊かな陰影を与え、奥行きのある佇まいを演出します。



PLAN No.02 FD-1A-S091

FACADE
DESIGN

1 B

シンボリックなフォルムが創り出す、モダンデザイン。

伸びやかな片流れ屋根が印象的な建物です。軒やケラバを深くすることで陰影のある表情をつくりだします。外壁はブラックの金属サイディングで統一し、シンプルなフォルムを強調。軒先まわりや玄関ドアは木目調とし、彩りを添えています。



PLAN No.11 FD-1B-S091

FACADE
DESIGN

1 C

シンプルでスタイリッシュなボックス型のファサード。

キュービクな平屋のフォルムに、ボックスゲート(門型のボックス)を組み合わせた外観デザイン。門型の庇が、建物に奥行きを与え、陰影のある表情をつくりだします。落ち着いたトーンの外壁と、スタイリッシュなカタチが織りなすこだわりのデザインです。



PLAN No.20 FD-1C-S091



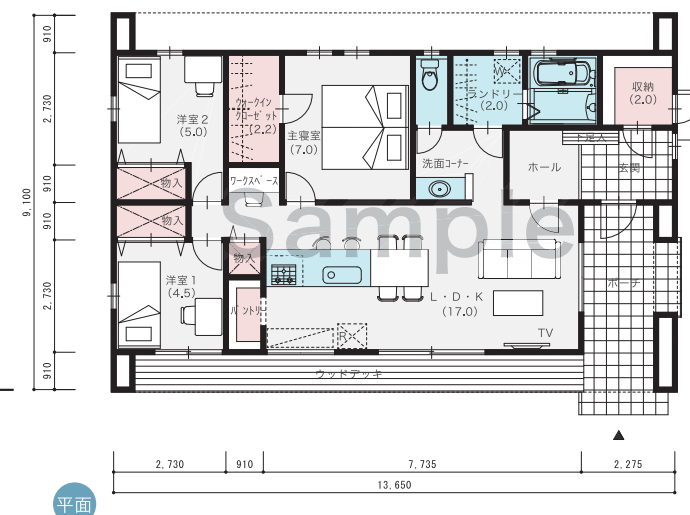
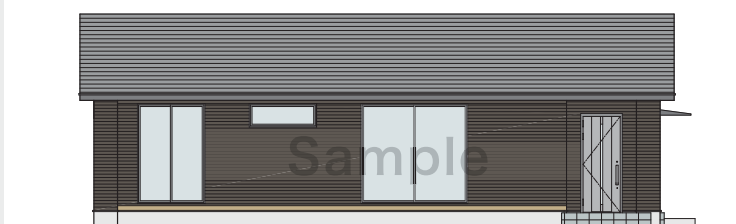
No. 02

FD-1A-S091

■ 延べ面積 91.09㎡ (27.55坪)

● 収納 12.83㎡ (3.88坪)

● 収納率 14.08%



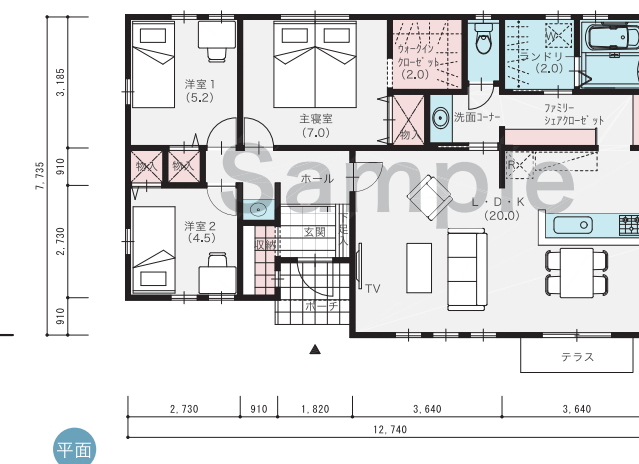
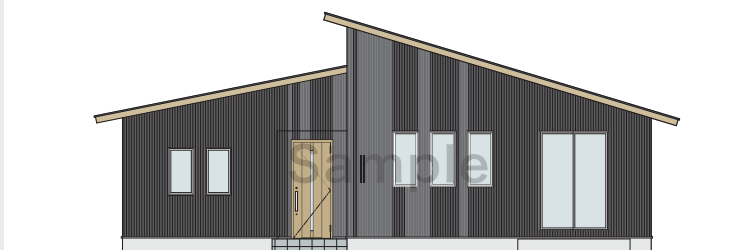
No. 11

FD-1B-S091

■ 延べ面積 91.91㎡ (27.80坪)

● 収納 9.52㎡ (2.87坪)

● 収納率 10.35%



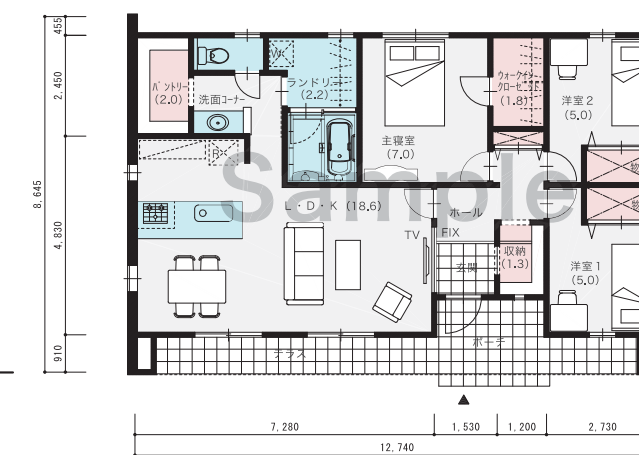
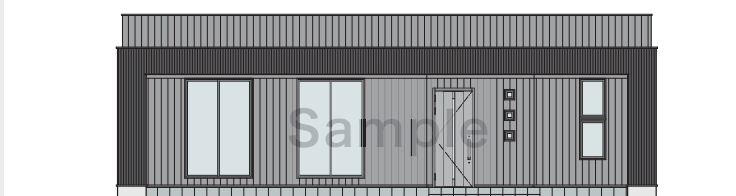
No. 20

FD-1C-S090

■ 延べ面積 90.26㎡ (27.30坪)

● 収納 12.56㎡ (3.79坪)

● 収納率 13.91%



南入り

南入り

南入り

南入り

南入り

南入り

プラン一覧表

Plan Matrix

Design 1A 【9プラン】	玄関位置	プランNo.	プラン記号	延べ面積	坪数	和室	キッチン		ランドリー & 洗面コーナー	洗面 脱衣室	収納の提案				掲載 ページ
							対面	ファミリー			玄関収納	パントリー	ファミリー クローゼット	クローゼット クローゼット	
南入り	01	FD-1A-S081	81.15㎡	24.54坪			●		●	●	●	●	●	06	
	02	FD-1A-S091	91.09㎡	27.55坪			●		●	●	●	●	●	06	
	03	FD-1A-S105	105.16㎡	31.81坪	●		●		●	●	●	●	●	06	
東西入り	04	FD-1A-EW079	79.49㎡	24.04坪			●		●	●	●	●	●	07	
	05	FD-1A-EW089	89.43㎡	27.05坪			●		●	●	●	●	●	07	
	06	FD-1A-EW105	105.16㎡	31.81坪	●		●		●	●	●	●	●	07	
	07	FD-1A-N081	81.15㎡	24.54坪			●		●	●	●	●	●	08	
北入り	08	FD-1A-N089	89.43㎡	27.05坪			●		●	●	●	●	●	08	
	09	FD-1A-N105	105.16㎡	31.81坪	●		●		●	●	●	●	●	08	

Design 1B 【9プラン】	玄関位置	プランNo.	プラン記号	延べ面積	坪数	和室	キッチン		ランドリー & 洗面コーナー	洗面 脱衣室	収納の提案				掲載 ページ
							対面	ファミリー			玄関収納	パントリー	ファミリー クローゼット	クローゼット クローゼット	
南入り	10	FD-1B-S079	79.49㎡	24.04坪			●		●	●	●	●	●	10	
	11	FD-1B-S091	91.91㎡	27.80坪			●		●	●	●	●	●	10	
	12	FD-1B-S100	100.20㎡	30.31坪	●		●		●	●	●	●	●	10	
東西入り	13	FD-1B-EW081	81.15㎡	24.54坪			●		●	●	●	●	●	11	
	14	FD-1B-EW091	91.09㎡	27.55坪			●		●	●	●	●	●	11	
	15	FD-1B-EW100	100.20㎡	30.31坪	●		●		●	●	●	●	●	11	
北入り	16	FD-1B-N079	79.49㎡	24.04坪			●		●	●	●	●	●	12	
	17	FD-1B-N090	90.26㎡	27.30坪			●		●	●	●	●	●	12	
	18	FD-1B-N100	100.20㎡	30.31坪	●		●		●	●	●	●	●	12	

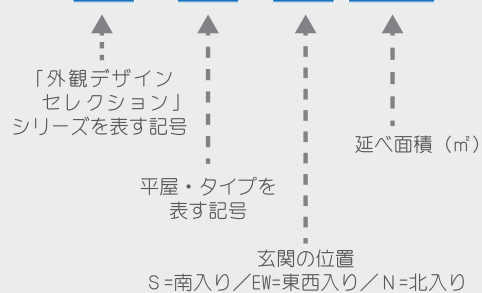
Design 1C 【9プラン】	玄関位置	プランNo.	プラン記号	延べ面積	坪数	和室	キッチン		ランドリー & 洗面コーナー	洗面 脱衣室	収納の提案				掲載 ページ
							対面	ファミリー			玄関収納	パントリー	ファミリー クローゼット	クローゼット クローゼット	
南入り	19	FD-1C-S082	82.81㎡	25.05坪			●		●	●	●	●	●	14	
	20	FD-1C-S090	90.26㎡	27.30坪			●		●	●	●	●	●	14	
	21	FD-1C-S096	96.88㎡	29.30坪	●		●		●	●	●	●	●	14	
東西入り	22	FD-1C-EW084	84.46㎡	25.54坪			●		●	●	●	●	●	15	
	23	FD-1C-EW092	92.05㎡	27.84坪			●		●	●	●	●	●	15	
	24	FD-1C-EW098	98.54㎡	29.80坪	●		●		●	●	●	●	●	15	
	25	FD-1C-N082	82.81㎡	25.05坪			●		●	●	●	●	●	16	
北入り	26	FD-1C-N090	90.26㎡	27.30坪			●		●	●	●	●	●	16	
	27	FD-1C-N096	96.88㎡	29.30坪	●		●		●	●	●	●	●	16	

プランについて

About this collection of plans

プラン記号

FD-1A-EW100



掲載されているプランは、以下の基準で制作されております。

- 南(S)入り、東西(EW)入り、北(N)入りの3タイプ、合計27プランです。
- 寸法は、R(910mm)モジュールです。
- 床面積は、法床面積で表示しております。
- 平屋のプランです。
- 全プラン東西反転が可能です。
- 家相・風水はプランに反映していません。
- 150%拡大コピーで縮尺1/100となります。
- 採光や高さ制限等の法的検討は敷地の持つ特徴によって異なるため行っていません。
- 構造の安定化・コストダウン化(材積を減らす)を図るために「遊のブロックプラン®」で計画されたプランです。
- 床梁(床根太)の最大スパンを3,640mmで計画されたプランです。
- 性能表示の耐震等級などは別途検討を要します。

ブロックプランの家

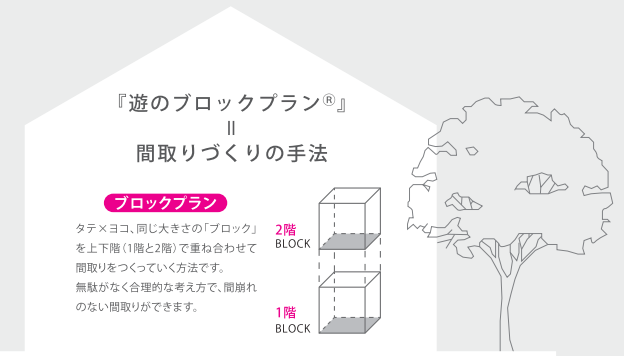
Block Plan House

掲載されている間取りは、『遊のブロックプラン®』でつくられています。

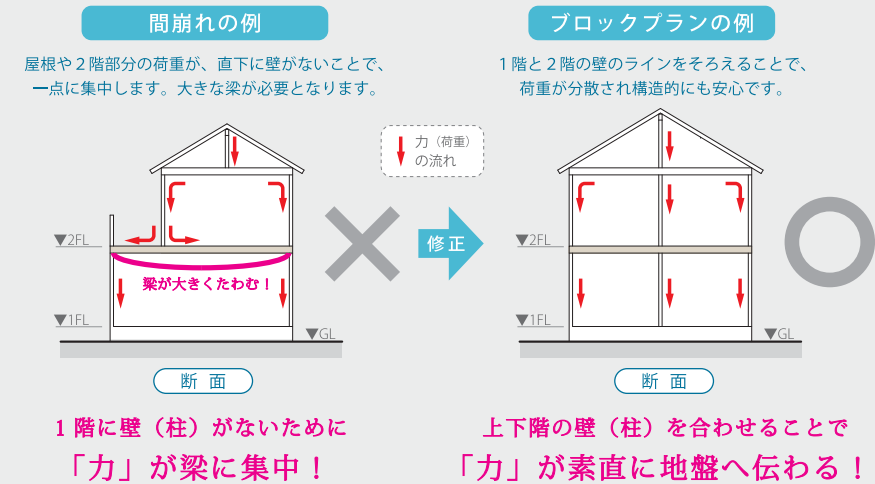
遊のブロックプランは、住宅専門の設計事務所・遊建築設計社が実際に行っているプランニング手法です。

- ブロックプランでつくられた間取りは、
- ①『間崩れをおこさない(構造安定)』
 - ②『コストダウンが図れる』
 - ③『整った外観デザインがつけれる』など、様々なメリットがあります。

住宅の間取り(生活スタイル)及び、外観デザインを安心・安全なカタチで提案します。



強くたくましい家 = 間崩れのない家。



外観デザインセレクション 人気の外観デザインでつくる「平屋の間取り」 企画・制作

遊 (有) 遊 建築設計社

事務所登録 一般建築士事務所 東京都知事登録 第28655号

同社設立以来、個人住宅はもとより企画住宅、モデル住宅の開発にも携わる。遊び心をもった家づくり「Creative Housing Kids」という理念のもと、多方面で活動中。また、地域の住宅産業活性化を目指し、全国の住宅会社を設計サポートしており、現在では年間500棟のプランニングを行う。〈住まいの文化座/遊ベーシックデザインの会〉を運営し、設計事務所の目線で企画・提案・アドバイスを行っている。

会社名 有限会社 遊 建築設計社
代表者、代表取締役 一般建築士 松浦 喜則

所在地 〒102-0083
東京都千代田区麹町4-3 紅谷ビル8F

TEL 03-3230-1020

FAX 03-3230-1021

E-mail web@yu-architects.co.jp

URL www.yu-architects.co.jp

設立 昭和63年2月16日

遊ベーシックデザインの会 (住まいの文化座)

「感動する住まいの設計を、もっと」
をキャッチコピーに活動する「住宅設計Labo」

「構造・コスト・デザインを考えたこれからの「家づくり(間取りづくり)」として、独自の設計手法「遊のブロックプラン®」を広めています。

遊ベーシックデザインの会では、より良い住まいづくりを実現するために、住宅設計に関するツール・企画・製作や研修会の開催など様々な取り組みを行っています。

会 www.lbyu-net.com/bunkaza/
セミナー www.lbyu-net.com/seminar/
プラン集 www.lbyu-net.com/plan/

■企画・制作スタッフ：遊 建築設計社 松浦 喜則/畑本 雅子/紫年田 一魂/布施 暁洋/武川 宏子/吉岡 峻矢