

# Compact House

コンパクトハウス



• COMPACT HOUSE •  
すこし小さな家  
和室付

## シンプルで快適な暮らし

住まいで本当に必要なことは何だろう。

居心地のよい空間と、使い勝手のよい動線。

そして安心・安全で、家族の暮らしを守れること。

大切なことだけを追求した、シンプルな家づくり。

## サンプル版

・現物プラン集は、B4サイズです。(サンプル版よりも大きくなります)  
・紙質、色合い等に多少の違いがあります。



Sample

心地よさを育む。すこし小さな家。

# COMPACT HOUSE

ブロックで考える  
コンパクトな家づくり

家づくりにとって大切なことは、  
住まう人が安心して日々をいとなみ暮らせることです。  
そこには、豊かな生活がまっています。

パパ・・・「ねえママ。リビングダイニングを広くしてよかったね！」  
ママ・・・「キッチン周りも、使いやすくて助かるわ。パパ！」  
ボク・・・「パパとママが、とってもご機嫌。なぜかボクもうれしい!!」

「ブロックプラン」という家づくりの手法が、  
家族の暮らしに、楽しさと安らぎを与え、  
コンパクトでありながら快適に暮らせる住まいを提案します。

## ブロックプランの家 BLOCK PLAN CONCEPTs

BLOCK PLAN  
CONCEPTs

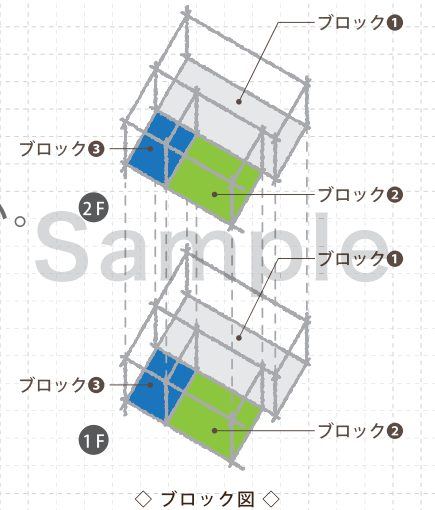
Structure

1

### 強くたくましい家

構造が安定。  
間崩れのない家で安全・安心。

住まうことへの安心感は、構造の安全性が重要です。  
ブロックプランで考えると、  
1階と2階と同じブロック（箱）が重なり合うので、  
間崩れがおきず構造が安定します。



BLOCK PLAN  
CONCEPTs

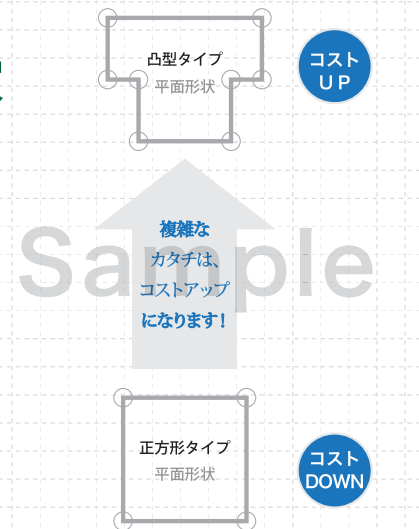
Cost

2

### シンプルな間取りの家

シンプルな『カタチ』で  
コストダウン。

ブロックプランの家は、シンプルな形状の構造フレーム  
となります。そのため、構造材積を抑えることと同時に、  
組み立ての大工手間を減らし工事費のコストダウンを実  
現します。



BLOCK PLAN  
CONCEPTs

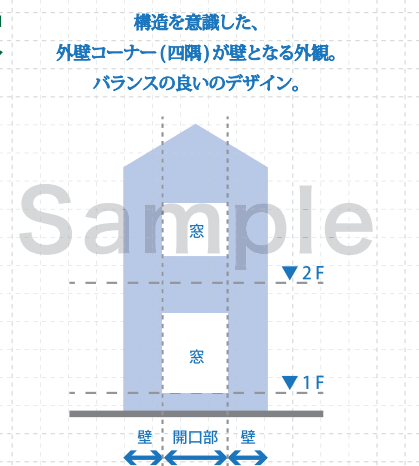
Design

3

### デザイン性に優れた家

構造の安定からくる  
安心のデザイン。

ブロックプランの家は、構造の安定を考えて、ブロック  
（箱）の四隅に可能な限り壁を設けます。従って、上下階  
（1階と2階）の壁や窓（開口部）の位置が揃い、バラン  
スの良い外観となります。





# Sample 5 PLANS

4LDK

## 南・東西・北入りプラン

延床面積 29坪台～34坪台の間取り

南入り

南入り

No. 02

CH-S098-2

■延べ面積 98.74㎡ (29.86坪)  
□1F 49.06㎡ (14.84坪)  
□2F 49.68㎡ (15.02坪)

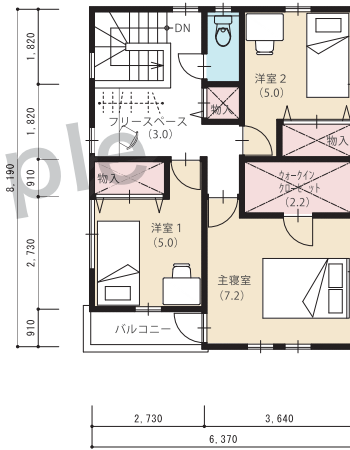
●収納 10.14㎡ (3.06坪)  
●収納率 10.26%



立面



1F



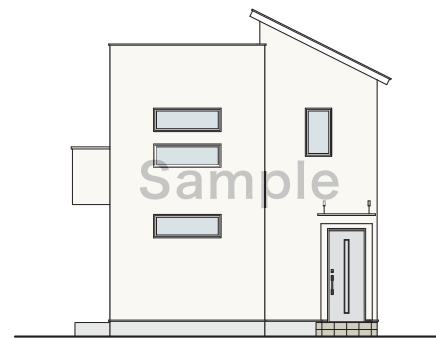
2F

No. 24

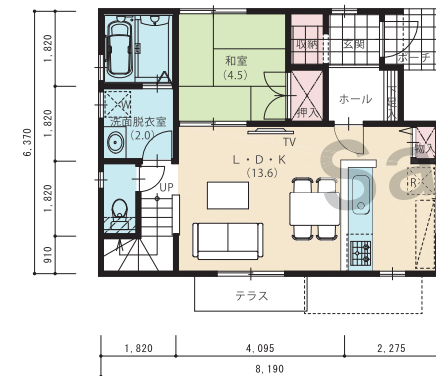
CH-EW098-3

■延べ面積 98.74㎡ (29.86坪)  
□1F 49.06㎡ (14.84坪)  
□2F 49.68㎡ (15.02坪)

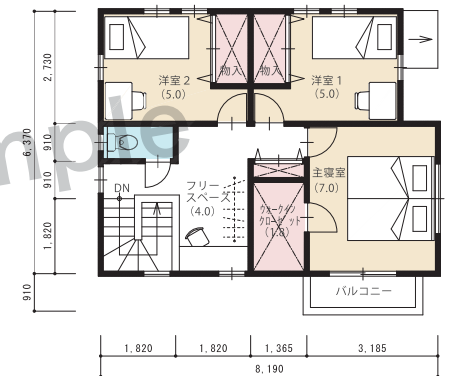
●収納 10.06㎡ (3.04坪)  
●収納率 10.18%



立面



1F



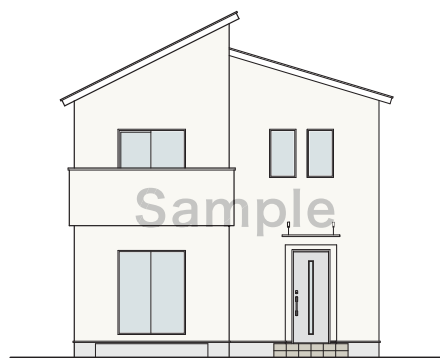
2F

No. 05

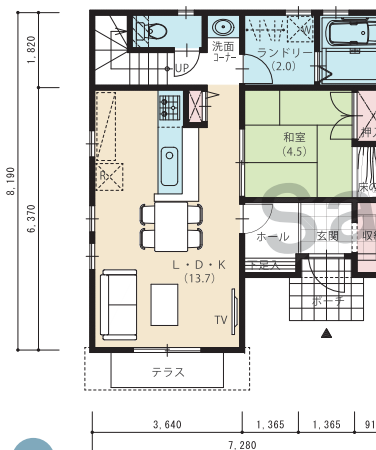
CH-S105-1

■延べ面積 105.36㎡ (31.87坪)  
□1F 52.37㎡ (15.84坪)  
□2F 52.99㎡ (16.02坪)

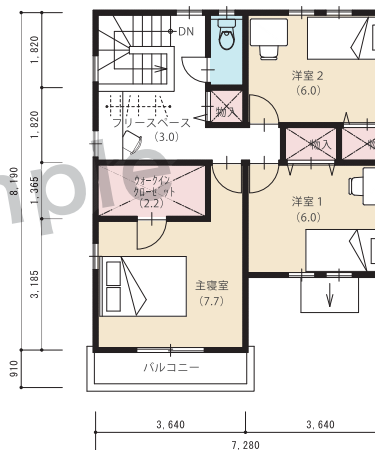
●収納 10.35㎡ (3.13坪)  
●収納率 9.82%



立面



1F



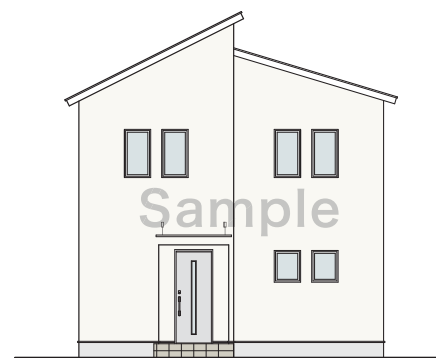
2F

No. 59

CH-N115-1

■延べ面積 115.09㎡ (34.81坪)  
□1F 57.13㎡ (17.28坪)  
□2F 57.96㎡ (17.53坪)

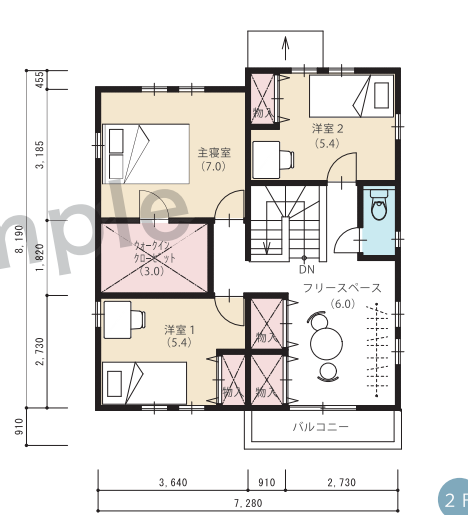
●収納 16.81㎡ (5.08坪)  
●収納率 14.60%



立面



1F



2F

東西入り

東西入り

北入り

北入り

