

Compact House

コンパクトハウス

• COMPACT HOUSE •
すこし小さな家



シンプルで快適な暮らし

住まいで本当に必要なことは何だろう。

居心地のよい空間と、使い勝手のよい動線。

そして安心・安全で、家族の暮らしを守れること。

大切なことだけを追求した、シンプルな家づくり。

サンプル版

・現物プラン集は、B4サイズです。(サンプル版よりも大きくなります)
・紙質、色合い等に多少の違いがあります。



心地よさを育む。すこし小さな家。

COMPACT HOUSE

ブロックで考える
コンパクトな家づくり

家づくりにとって大切なことは、
住まう人が安心して日々をいとなみ暮らせることです。
そこには、豊かな生活がまっています。

パパ・・・「ねえママ。リビングダイニングを広くしてよかったね!」
ママ・・・「キッチン周りも、使いやすくて助かるわ。パパ!」
ボク・・・「パパとママが、とってもご機嫌。なぜかボクもうれしい!!」

「ブロックプラン」という家づくりの手法が、
家族の暮らしに、楽しさと安らぎを与え、
コンパクトでありながら快適に暮らせる住まいを提案します。

ブロックプランの家 BLOCK PLAN CONCEPTs

BLOCK PLAN
CONCEPTs

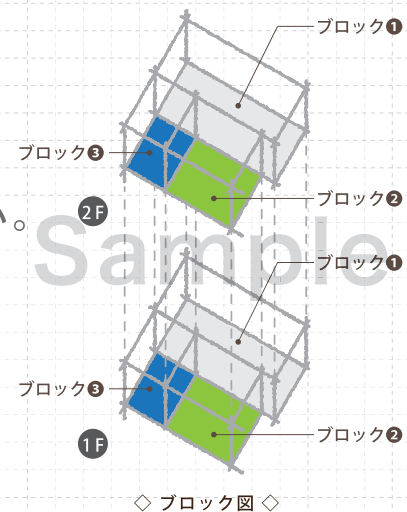
Structure

1

強くたくましい家

構造が安定。
間崩れのない家で安全・安心。

住まうことへの安心感は、構造の安全性が重要です。
ブロックプランで考えると、
1階と2階と同じブロック（箱）が重なり合うので、
間崩れがおきず構造が安定します。



BLOCK PLAN
CONCEPTs

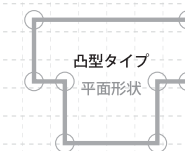
Cost

2

シンプルな間取りの家

シンプルな『カタチ』で
コストダウン。

ブロックプランの家は、シンプルな形状の構造フレーム
となります。そのため、構造材積を抑えることと同時に、
組み立ての大工手間を減らし工事費のコストダウンを実
現します。



複雑な
カタチは、
コストアップ
になります!



BLOCK PLAN
CONCEPTs

Design

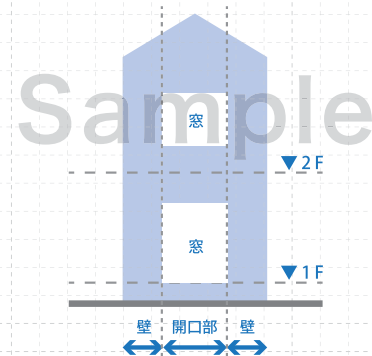
3

デザイン性に優れた家

構造の安定からくる
安心のデザイン。

ブロックプランの家は、構造の安定を考えて、ブロック
（箱）の四隅に可能な限り壁を設けます。従って、上下階
（1階と2階）の壁や窓（開口部）の位置が揃い、バラン
スの良い外観となります。

構造を意識した、
外壁コーナー（四隅）が壁となる外観。
バランスの良いデザイン。



Sample 5 PLANS

3LDK

南・東西・北入りプラン

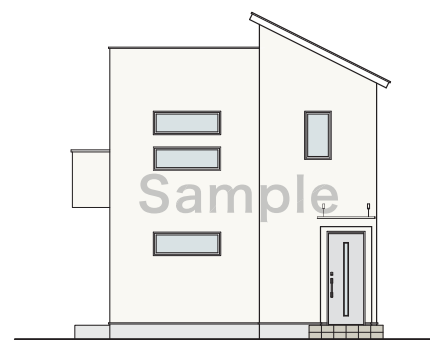
延床面積 25坪台~28坪台の間取り

No. 22

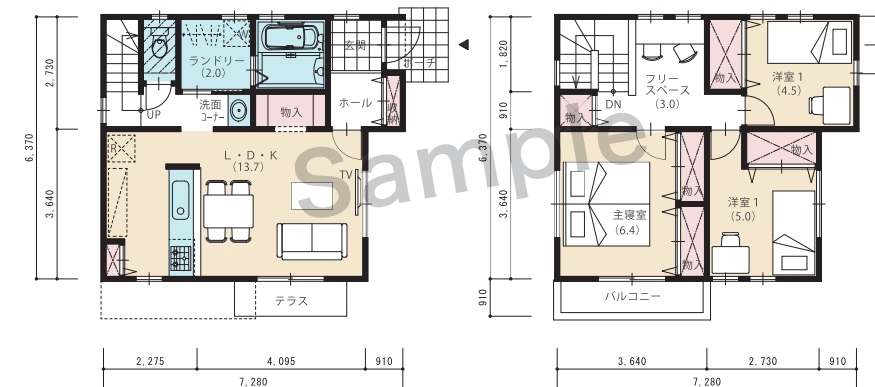
CH-EW085-2

■延べ面積 85.50㎡ (25.86坪)
□1F 42.44㎡ (12.83坪)
□2F 43.06㎡ (13.02坪)

●収納 9.37㎡ (2.83坪)
●収納率 10.95%



立面



1F

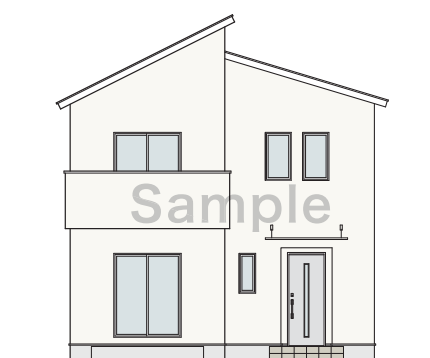
2F

No. 02

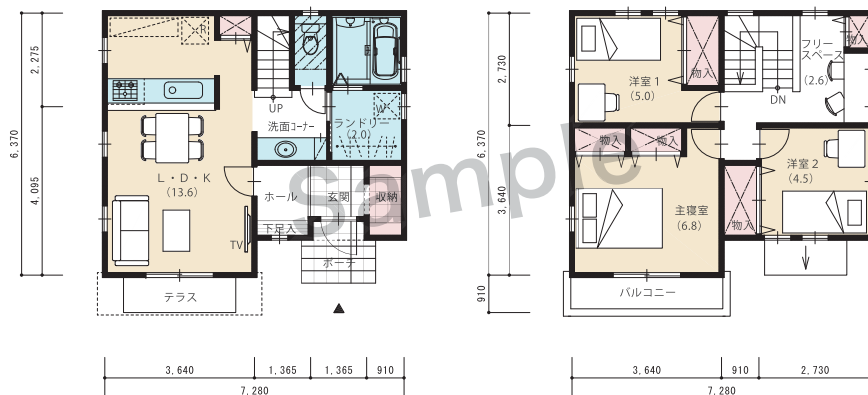
CH-S085-1

■延べ面積 85.50㎡ (25.86坪)
□1F 42.44㎡ (12.83坪)
□2F 43.06㎡ (13.02坪)

●収納 7.97㎡ (2.41坪)
●収納率 9.32%



立面



1F

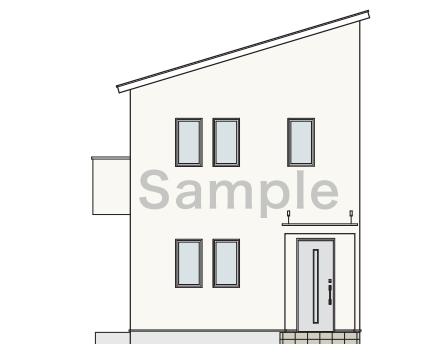
2F

No. 35

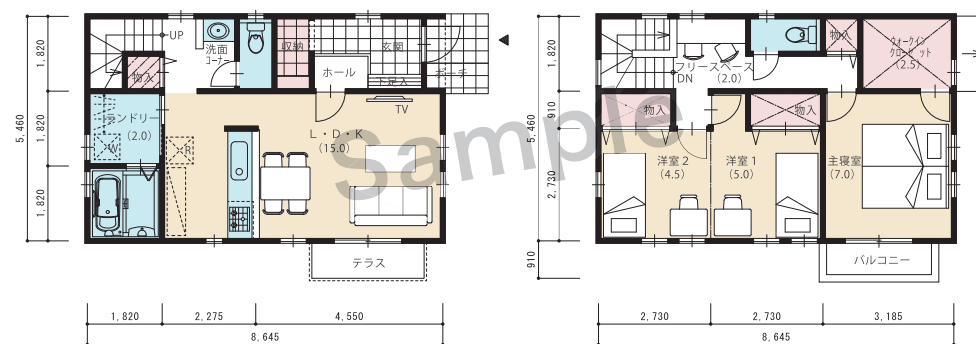
CH-EW093-1

■延べ面積 93.57㎡ (28.30坪)
□1F 46.37㎡ (14.02坪)
□2F 47.20㎡ (14.27坪)

●収納 10.76㎡ (3.25坪)
●収納率 11.49%



立面



1F

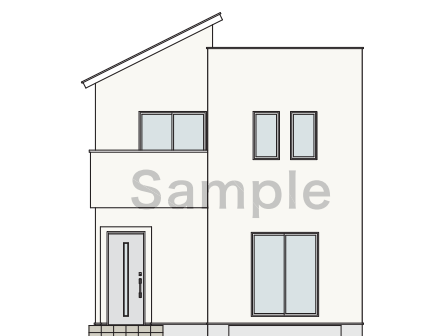
2F

No. 16

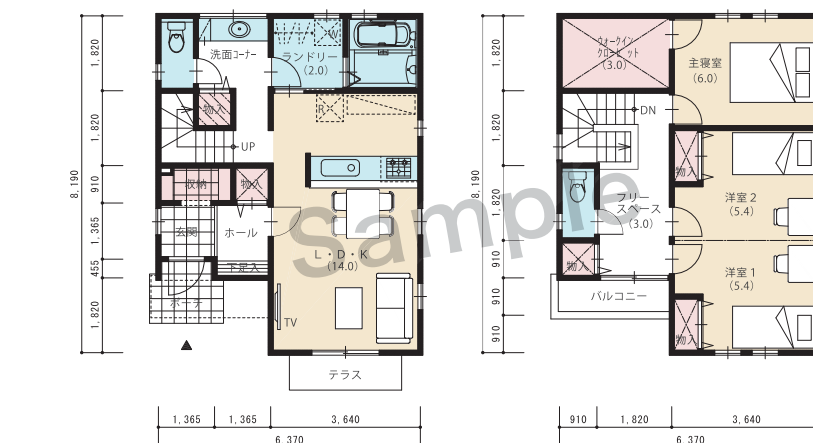
CH-S093-4

■延べ面積 93.78㎡ (28.36坪)
□1F 46.58㎡ (14.09坪)
□2F 47.20㎡ (14.27坪)

●収納 11.02㎡ (3.33坪)
●収納率 11.75%



立面



1F

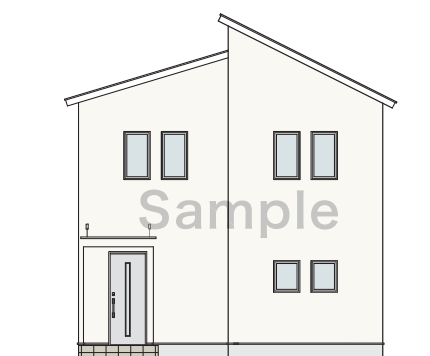
2F

No. 42

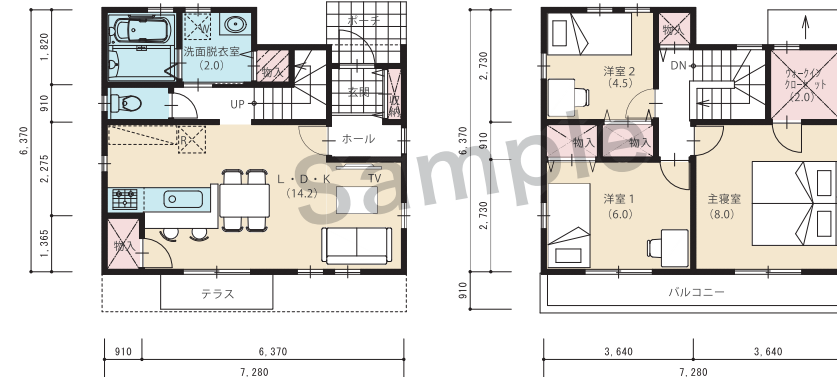
CH-N085-2

■延べ面積 85.29㎡ (25.80坪)
□1F 42.23㎡ (12.77坪)
□2F 43.06㎡ (13.02坪)

●収納 9.31㎡ (2.81坪)
●収納率 10.91%



立面



1F

2F

南入り

東西入り

北入り

南入り

東西入り

北入り

プラン一覧表

Plan Matrix

※間口は、道路に面する建物の長さ（玄関が面する建物の長さ）を示しています。1.0P（ピッチ）＝910mmです。

南入り 【20プラン】	プランNo.	プラン記号	延べ面積	坪数	間口	玄関 収納庫	リビング 階段	キッチン		パントリー	ランドリ& 洗面コーナー	洗面 脱衣室	2階 トイレ	フリー スペース	主寝室 WIC	掲載 ページ
								対面	ファミリー							
	01	CH-S083-1	83.62㎡	25.29坪	6.5P (5,915mm)	●	●	●	●	●	●	●	●	●	●	03
	02	CH-S085-1	85.50㎡	25.86坪	8.0P (7,280mm)	●	●	●	●	●	●	●	●	●	●	03
	03	CH-S085-2	85.50㎡	25.86坪	8.0P (7,280mm)	●	●	●	●	●	●	●	●	●	●	04
	04	CH-S085-3	85.50㎡	25.86坪	7.0P (6,370mm)	●	●	●	●	●	●	●	●	●	●	04
	05	CH-S085-4	85.50㎡	25.86坪	6.5P (5,915mm)	●	●	●	●	●	●	●	●	●	●	04
	06	CH-S086-1	86.32㎡	26.11坪	7.0P (6,370mm)	●	●	●	●	●	●	●	●	●	●	05
	07	CH-S087-1	87.77㎡	26.55坪	6.0P (5,460mm)	●	●	●	●	●	●	●	●	●	●	05
	08	CH-S088-1	88.59㎡	26.79坪	9.0P (8,190mm)	●	●	●	●	●	●	●	●	●	●	05
	09	CH-S088-2	88.80㎡	26.86坪	7.0P (6,370mm)	●	●	●	●	●	●	●	●	●	●	06
	10	CH-S088-3	88.80㎡	26.86坪	7.0P (6,370mm)	●	●	●	●	●	●	●	●	●	●	06
	11	CH-S090-1	90.46㎡	27.36坪	5.0P (4,550mm)	●	●	●	●	●	●	●	●	●	●	06
	12	CH-S092-1	92.12㎡	27.86坪	7.0P (6,370mm)	●	●	●	●	●	●	●	●	●	●	07
	13	CH-S093-1	93.57㎡	28.30坪	6.0P (5,460mm)	●	●	●	●	●	●	●	●	●	●	07
	14	CH-S093-2	93.57㎡	28.30坪	6.0P (5,460mm)	●	●	●	●	●	●	●	●	●	●	07
	15	CH-S093-3	93.70㎡	28.34坪	7.0P (6,370mm)	●	●	●	●	●	●	●	●	●	●	08
	16	CH-S093-4	93.78㎡	28.36坪	7.0P (6,370mm)	●	●	●	●	●	●	●	●	●	●	08
	17	CH-S094-1	94.39㎡	28.55坪	8.0P (7,280mm)	●	●	●	●	●	●	●	●	●	●	08
	18	CH-S094-2	94.60㎡	28.61坪	5.0P (4,550mm)	●	●	●	●	●	●	●	●	●	●	09
	19	CH-S094-3	94.81㎡	28.68坪	6.5P (5,915mm)	●	●	●	●	●	●	●	●	●	●	09
	20	CH-S095-1	95.01㎡	28.74坪	8.0P (7,280mm)	●	●	●	●	●	●	●	●	●	●	09

東西入り 【20プラン】	プランNo.	プラン記号	延べ面積	坪数	間口	玄関 収納庫	リビング 階段	キッチン		パントリー	ランドリ& 洗面コーナー	洗面 脱衣室	2階 トイレ	フリー スペース	主寝室 WIC	掲載 ページ
								対面	ファミリー							
	21	CH-EW085-1	85.29㎡	25.80坪	8.0P (7,280mm)	●	●	●	●	●	●	●	●	●	●	10
	22	CH-EW085-2	85.50㎡	25.86坪	7.0P (6,370mm)	●	●	●	●	●	●	●	●	●	●	10
	23	CH-EW085-3	85.50㎡	25.86坪	8.0P (7,280mm)	●	●	●	●	●	●	●	●	●	●	11
	24	CH-EW086-1	86.11㎡	26.04坪	7.5P (6,825mm)	●	●	●	●	●	●	●	●	●	●	11
	25	CH-EW086-2	86.32㎡	26.11坪	5.0P (4,550mm)	●	●	●	●	●	●	●	●	●	●	11
	26	CH-EW088-1	88.59㎡	26.79坪	6.0P (5,460mm)	●	●	●	●	●	●	●	●	●	●	12
	27	CH-EW088-2	88.59㎡	26.79坪	6.0P (5,460mm)	●	●	●	●	●	●	●	●	●	●	12
	28	CH-EW088-3	88.80㎡	26.86坪	7.0P (6,370mm)	●	●	●	●	●	●	●	●	●	●	12
	29	CH-EW090-1	90.25㎡	27.30坪	5.5P (5,005mm)	●	●	●	●	●	●	●	●	●	●	13
	30	CH-EW090-2	90.46㎡	27.36坪	5.5P (5,005mm)	●	●	●	●	●	●	●	●	●	●	13
	31	CH-EW090-3	90.88㎡	27.49坪	6.5P (5,915mm)	●	●	●	●	●	●	●	●	●	●	13
	32	CH-EW091-1	91.91㎡	27.80坪	8.0P (7,280mm)	●	●	●	●	●	●	●	●	●	●	14
	33	CH-EW092-1	92.04㎡	27.84坪	7.0P (6,370mm)	●	●	●	●	●	●	●	●	●	●	14
	34	CH-EW092-2	92.74㎡	28.05坪	6.0P (5,460mm)	●	●	●	●	●	●	●	●	●	●	14
	35	CH-EW093-1	93.57㎡	28.30坪	6.0P (5,460mm)	●	●	●	●	●	●	●	●	●	●	15
	36	CH-EW093-2	93.70㎡	28.34坪	7.0P (6,370mm)	●	●	●	●	●	●	●	●	●	●	15
	37	CH-EW093-3	93.70㎡	28.34坪	7.0P (6,370mm)	●	●	●	●	●	●	●	●	●	●	15
	38	CH-EW094-1	94.39㎡	28.55坪	8.0P (7,280mm)	●	●	●	●	●	●	●	●	●	●	16
	39	CH-EW094-2	94.40㎡	28.55坪	6.5P (5,915mm)	●	●	●	●	●	●	●	●	●	●	16
	40	CH-EW094-3	94.60㎡	28.61坪	5.0P (4,550mm)	●	●	●	●	●	●	●	●	●	●	16

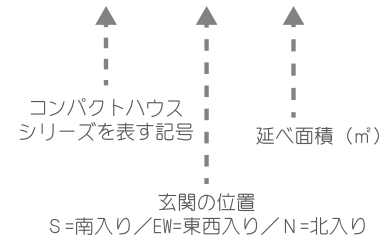
北入り 【20プラン】	プランNo.	プラン記号	延べ面積	坪数	間口	玄関 収納庫	リビング 階段	キッチン		パントリー	ランドリ& 洗面コーナー	洗面 脱衣室	2階 トイレ	フリー スペース	主寝室 WIC	掲載 ページ
								対面	ファミリー							
	41	CH-N085-1	85.29㎡	25.80坪	7.0P (6,370mm)	●	●	●	●	●	●	●	●	●	●	17
	42	CH-N085-2	85.29㎡	25.80坪	8.0P (7,280mm)	●	●	●	●	●	●	●	●	●	●	17
	43	CH-N086-1	86.32㎡	26.11坪	7.0P (6,370mm)	●	●	●	●	●	●	●	●	●	●	18
	44	CH-N087-1	87.07㎡	26.33坪	7.0P (6,370mm)	●	●	●	●	●	●	●	●	●	●	18
	45	CH-N087-2	87.77㎡	26.55坪	6.0P (5,460mm)	●	●	●	●	●	●	●	●	●	●	18
	46	CH-N088-1	88.59㎡	26.79坪	8.0P (7,280mm)	●	●	●	●	●	●	●	●	●	●	19
	47	CH-N088-2	88.59㎡	26.79坪	6.0P (5,460mm)	●	●	●	●	●	●	●	●	●	●	19
	48	CH-N088-3	88.59㎡	26.79坪	9.0P (8,190mm)	●	●	●	●	●	●	●	●	●	●	19
	49	CH-N090-1	90.25㎡	27.30坪	6.5P (5,915mm)	●	●	●	●	●	●	●	●	●	●	20
	50	CH-N090-2	90.46㎡	27.36坪	5.0P (4,550mm)	●	●	●	●	●	●	●	●	●	●	20
	51	CH-N091-1	91.08㎡	27.55坪	8.0P (7,280mm)	●	●	●	●	●	●	●	●	●	●	20
	52	CH-N091-2	91.28㎡	27.61坪	6.5P (5,915mm)	●	●	●	●	●	●	●	●	●	●	21
	53	CH-N092-1	92.12㎡	27.86坪	8.0P (7,280mm)	●	●	●	●	●	●	●	●	●	●	21
	54	CH-N092-2	92.12㎡	27.86坪	7.0P (6,370mm)	●	●	●	●	●	●	●	●	●	●	21
	55	CH-N093-1	93.70㎡	28.34坪	7.0P (6,370mm)	●	●	●	●	●	●	●	●	●	●	22
	56	CH-N093-2	93.78㎡	28.36坪	7.0P (6,370mm)	●	●	●	●	●	●	●	●	●	●	22
	57	CH-N093-3	93.78㎡	28.36坪	6.0P (5,460mm)	●	●	●	●	●	●	●	●	●	●	22
	58	CH-N094-1	94.40㎡	28.55坪	6.0P (5,460mm)	●	●	●	●	●	●	●	●	●	●	23
	59	CH-N095-1	95.63㎡	28.92坪	7.5P (6,825mm)	●	●	●	●	●	●	●	●	●	●	23
	60	CH-N095-2	95.64㎡	28.93坪	9.0P (8,190mm)	●	●	●	●	●	●	●	●	●	●	23

プランについて

About this collection of plans

プラン記号

CH-EW100



掲載されているプランは、以下の基準で制作されています。

- 南(S)入り、東西(EW)入り、北(N)入りの3タイプ、合計60プランです。
- 寸法は、尺(910mm)モジュールです。
- 床面積は、法床面積で表示しております。
- 2階建て・1階にLDKのあるプランです。
- 階段の段数は、14段です。
- 全プラン東西反転が可能です。
- 家相・風水はプランに反映しておりません。
- 150%拡大コピーで縮尺1/100となります。
- 採光や高さ制限等の法的検討は敷地の持つ特徴によって異なるため行っておりません。
- 構造の安定化・コストダウン化(材積を減らす)を図るために「遊のブロックプラン®」で計画されたプランです。
- 床梁(床根太)の最大スパンを3,640mmで計画されたプランです。
- 性能表示の耐震等級などは別途検討を要します。
- 2階設備機器の排水(PSなど)は別途検討を要します。

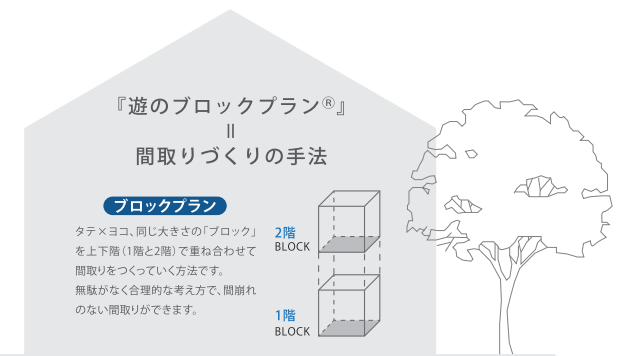
ブロックプランの家

掲載されている間取りは、『遊のブロックプラン®』でつくられています。

遊のブロックプランは、住宅専門の設計事務所・遊建築設計社が実際に行っているプランニング手法です。

ブロックプランでつくられた間取りは、
 ①『間崩れをおこさない(構造安定)』
 ②『コストダウンが図れる』
 ③『整った外観デザインがつかれる』など、
 様々なメリットがあります。

住宅の間取り(生活スタイル)及び、外観デザインを安心・安全なカタチで提案します。



すこし小さな家(コンパクトハウス) 企画・制作

遊 (有) 遊 建築設計社
 事務所登録 一般建築士事務所 東京都知事登録 第28655号

同社設立以来、個人住宅はもとより企画住宅、モデル住宅の開発にも携わる。遊び心をもった家づくり「Creative Housing Kids」という理念のもと、多方面で活動中。また、地域の住宅産業活性化を目指し、全国の住宅会社を設計サポートしており、現在では年間500棟のプランニングを行う。〈住まいの文化座/遊ベーシックデザインの会〉を運営し、設計事務所の目録で企画・提案・アドバイスをを行っている。

会社名 有限会社 遊 建築設計社
 代表者: 代表取締役 一般建築士 松浦 喜則
所在地 〒102-0083
 東京都千代田区麹町4-3 紅谷ビル8F
TEL 03-3230-1020
FAX 03-3230-1021
E-mail web@yu-architects.co.jp
URL www.yu-architects.co.jp
設立 昭和63年2月16日

遊ベーシックデザインの会 (住まいの文化座)

全国の住宅会社・工務店とともに設立した「デザイン住宅に特化した会」

住宅デザインを通じて、更なる業務の向上を目指し活動中。定期会合・建物見学会による情報交換や、時代に合った生活提案力のある商品企画、社員力の向上を目指すデザイン研修会などを積極的に行っている。

会 www.lbyu-net.com/bunkaza/
セミナー www.lbyu-net.com/seminar/
プラン集 www.lbyu-net.com/plan/

■企画・制作スタッフ: 遊 建築設計社 松浦 喜則/畑本 雅子/紫牟田 一魂/布施 暁洋/武川 宏子/小川 敦進/古城 弘美/前川 優行