

BEST SELECTION

3LDK 60PLANS

ベストセクション
間取り集60プラン 2023

FLOOR PLANS

BEST SELECTION

CONCEPT



住まいには、時代と共に志向される生活空間が必要となります。

今求められていることは、家族皆が過ごす部屋や私的な個室に加えて、過ごしやすさや暮らしやすさを補うスペースがあることです。

家族の触れ合いを大切にするリビング通過型の階段、料理中でも家族の気配を感じるキッチン。適材適所、必要な場所に収められる十分な収納庫。それらの繋がりが住まいの居心地をよくします。時代を映すえりすぐりの間取りを「ベストセクション」としてお届けします。

共働き・子育て世代に選ばれている 暮らしやすい『人気の間取り』

間取り集『ベストセクション2023』 3LDKタイプ 60PLANs

- | | | | | |
|-------------------|-----------------------------|-----------------------|---------------------|------------------------------|
| 1
リビング
階段 | 2
対面 又は
ファミリー
キッチン | 3
パントリー
(部屋タイプ) | 4
玄関収納庫 | 5
ウォークイン
クローゼット |
| 6
収納率
10%以上 | 7
ブロック
プラン | 8
独立した洗面と
ランドリー | 9
『暮らしラク』な
動線 | 10
ファミリー
シェア
クローゼット |



trend!

イマドキ家族が住まいに取り入れる『3つのポイント』

trend
01

収納

家族みんなが使える 収納スペース！ 『ファミリー シェア クローゼット』

収納力があると、家族みんなが気持ちよく、ゆとりのある生活がおくれ、部屋はいつもキレイに保つことができます。屋内・屋外で使うモノをまとめて収納できる『①玄関収納庫』、キッチン近くの『パントリー』又は、家族共用の『②ファミリー シェア クローゼット』、主寝室の『ウォークインクローゼット』など動線上にあり、使いやすい位置に収納を設けています。



【参考プラン】No.08 (BS-S101-5)

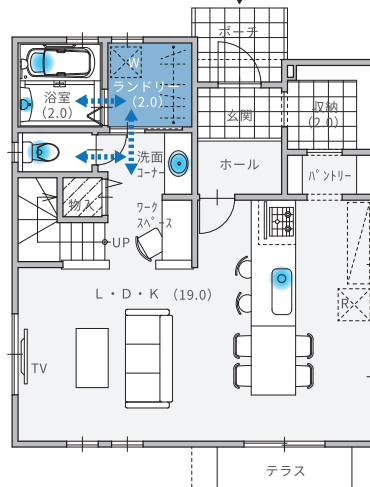
1 F

trend
02

水廻り

使い勝手が抜群！ 独立した『洗面コーナー』と 『ランドリールーム』

『洗面台』と『ランドリー』に分けた間取りを収録しています。独立した洗面コーナーは、お風呂に入っている人を気にせず、誰もが好きな時に、気兼ねなく使うことができます。家族以外(来客)が使えるのも魅力です。また、ランドリーには、共働き夫婦にうれしい『室内干し』のスペースを確保しています。水廻りをできるだけまとめ、家事動線を短く計画しています。



【参考プラン】No.59 (BS-N113-7)

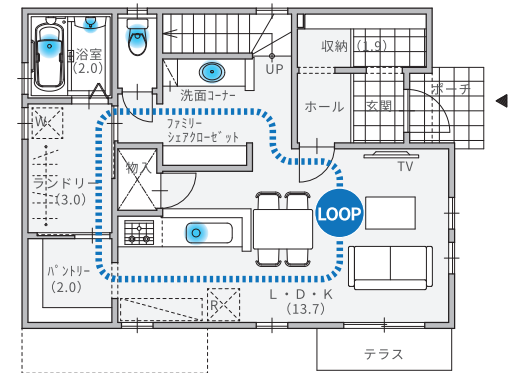
1 F

trend
03

動線

暮らしラクな動線！ 無駄なく、廊下を少なくした 『シームレスな動線計画』

LDK・水廻り・収納などをつなぐ回遊性のある動線計画が、これからの生活に欠かせない魅力的なポイントです。廊下を少なく、無駄をなくしたシームレスな(継ぎ目のない)動線は、ぐるっと廻れる行き止まりのない動線となります。部屋と部屋をつなげ、生活空間を結ぶことで、洗濯・料理・掃除などの家事をラクにし、暮らしをより快適に、楽しくします。



【参考プラン】No.29 (BS-EW101-9)

1 F

3LDK タイプ

DESIGN



南入り プラン

玄関を南側に設けた間取りです。収録されている間取りは、出来る限り廊下を設けずに部屋面積や収納面積を確保するようにプランニングされています。南玄関の場合のLDK、水廻り(浴室・洗面・脱衣)、階段の設置位置や形状、2階個室の位置など様々な部屋のレイアウトをご覧ください。

南入り

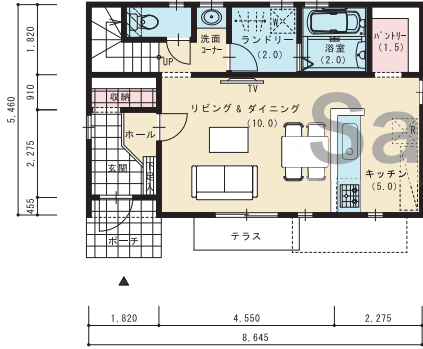
東西入り

北入り

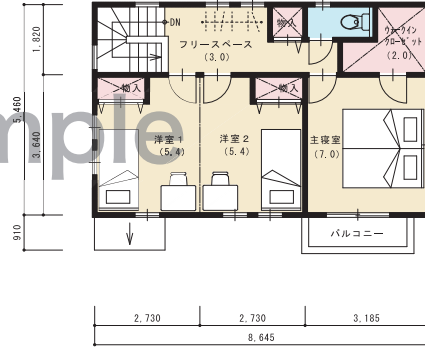
No. 01

BS-S093-3

■ 延べ面積 93.57㎡ (28.30坪)
 □ 1 F 46.37㎡ (14.02坪) ● 収納 10.19㎡ (3.08坪)
 □ 2 F 47.20㎡ (14.27坪) ● 収納率 10.89%



1 F



2 F

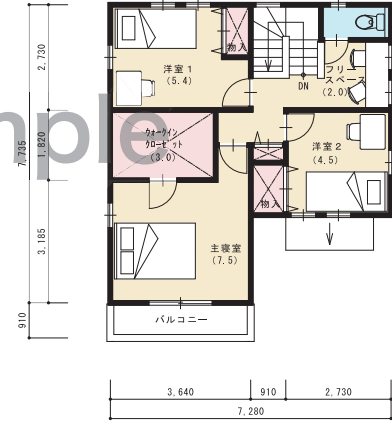
No. 02

BS-S095-1

■ 延べ面積 95.42㎡ (28.86坪)
 □ 1 F 47.40㎡ (14.33坪) ● 収納 11.30㎡ (3.41坪)
 □ 2 F 48.02㎡ (14.52坪) ● 収納率 11.84%



1 F

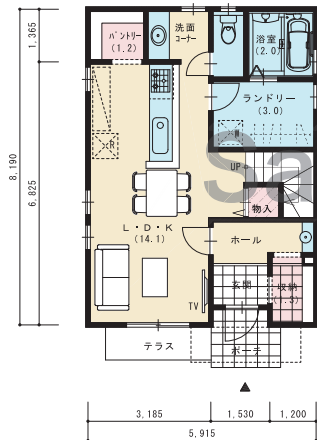


2 F

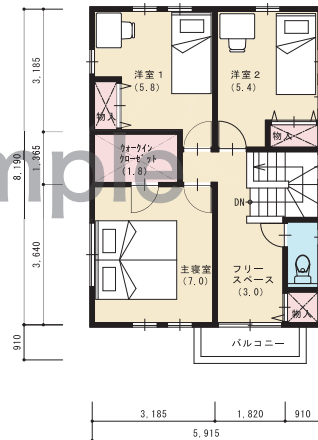
No. 03

BS-S096-1

■ 延べ面積 96.18㎡ (29.09坪)
 □ 1 F 47.74㎡ (14.44坪) ● 収納 10.90㎡ (3.29坪)
 □ 2 F 48.44㎡ (14.65坪) ● 収納率 11.33%



1 F

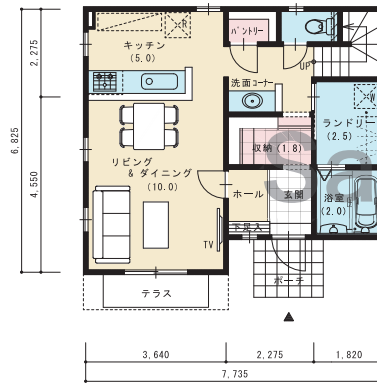


2 F

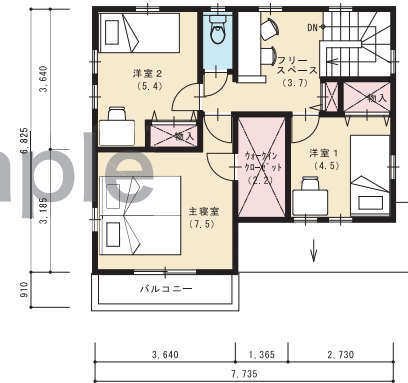
No. 04

BS-S096-2

■ 延べ面積 96.26㎡ (29.11坪)
 □ 1 F 49.06㎡ (14.84坪) ● 収納 10.68㎡ (3.23坪)
 □ 2 F 47.20㎡ (14.27坪) ● 収納率 11.09%



1 F



2 F

南入り

東西入り

北入り

南入り 20プラン

プラン No.	プラン記号	延べ面積	坪数	和室	キッチン		玄関 収納庫	ファミリー シアFL	パントリー (部室付)	主寝室 WIC	ランドリー	シューズ 動線	掲載 ページ
					対面	ファミリー							
01	BS-S093-3	93.57㎡	28.30坪	—	●	●	●	●	●	●	●	●	04
02	BS-S095-1	95.42㎡	28.86坪	—	●	●	●	●	●	●	●	●	04
03	BS-S096-1	96.18㎡	29.09坪	—	●	●	●	●	●	●	●	●	04
04	BS-S096-2	96.26㎡	29.11坪	—	●	●	●	●	●	●	●	●	04
05	BS-S098-2	98.32㎡	29.74坪	—	●	●	●	●	●	●	●	●	05
06	BS-S099-2	99.36㎡	30.05坪	—	●	●	●	●	●	●	●	●	05
07	BS-S101-6	101.02㎡	30.55坪	—	●	●	●	●	●	●	●	●	05
08	BS-S101-5	101.98㎡	30.84坪	—	●	●	●	●	●	●	●	●	05
09	BS-S102-8	102.06㎡	30.87坪	—	●	●	●	●	●	●	●	●	06
10	BS-S102-9	102.67㎡	31.05坪	—	●	●	●	●	●	●	●	●	06
11	BS-S102-10	102.68㎡	31.06坪	—	●	●	●	●	●	●	●	●	06
12	BS-S104-5	104.33㎡	31.55坪	—	●	●	●	●	●	●	●	●	06
13	BS-S105-8	105.16㎡	31.81坪	—	●	●	●	●	●	●	●	●	07
14	BS-S107-8	107.65㎡	32.56坪	—	●	●	●	●	●	●	●	●	07
15	BS-S108-6	108.47㎡	32.81坪	—	●	●	●	●	●	●	●	●	07
16	BS-S109-13	109.30㎡	33.06坪	—	●	●	●	●	●	●	●	●	07
17	BS-S112-17	112.61㎡	34.06坪	—	●	●	●	●	●	●	●	●	08
18	BS-S112-9	112.61㎡	34.06坪	—	●	●	●	●	●	●	●	●	08
19	BS-S112-13	112.61㎡	34.06坪	—	●	●	●	●	●	●	●	●	08
20	BS-S114-11	114.27㎡	34.56坪	—	●	●	●	●	●	●	●	●	08

東西入り 20プラン

プラン No.	プラン記号	延べ面積	坪数	和室	キッチン		玄関 収納庫	ファミリー シアFL	パントリー (部室付)	主寝室 WIC	ランドリー	シューズ 動線	掲載 ページ
					対面	ファミリー							
21	BS-EW093-1	93.78㎡	28.36坪	—	●	●	●	●	●	●	●	●	10
22	BS-EW094-2	94.81㎡	28.68坪	—	●	●	●	●	●	●	●	●	10
23	BS-EW095-1	95.02㎡	28.74坪	—	●	●	●	●	●	●	●	●	10
24	BS-EW097-5	97.70㎡	29.55坪	—	●	●	●	●	●	●	●	●	10
25	BS-EW098-2	98.53㎡	29.80坪	—	●	●	●	●	●	●	●	●	11
26	BS-EW099-6	99.15㎡	29.99坪	—	●	●	●	●	●	●	●	●	11
27	BS-EW101-7	101.43㎡	30.68坪	—	●	●	●	●	●	●	●	●	11
28	BS-EW101-8	101.64㎡	30.74坪	—	●	●	●	●	●	●	●	●	11
29	BS-EW101-9	101.98㎡	30.84坪	—	●	●	●	●	●	●	●	●	12
30	BS-EW102-5	102.67㎡	31.05坪	—	●	●	●	●	●	●	●	●	12
31	BS-EW102-6	102.67㎡	31.05坪	—	●	●	●	●	●	●	●	●	12
32	BS-EW104-3	104.33㎡	31.55坪	—	●	●	●	●	●	●	●	●	12
33	BS-EW106-8	106.40㎡	32.18坪	—	●	●	●	●	●	●	●	●	13
34	BS-EW107-5	107.64㎡	32.56坪	—	●	●	●	●	●	●	●	●	13
35	BS-EW110-19	110.96㎡	33.56坪	—	●	●	●	●	●	●	●	●	13
36	BS-EW110-20	110.96㎡	33.56坪	—	●	●	●	●	●	●	●	●	13
37	BS-EW113-9	113.02㎡	34.18坪	—	●	●	●	●	●	●	●	●	14
38	BS-EW113-10	113.44㎡	34.31坪	—	●	●	●	●	●	●	●	●	14
39	BS-EW113-11	113.44㎡	34.31坪	—	●	●	●	●	●	●	●	●	14
40	BS-EW114-12	114.27㎡	34.56坪	—	●	●	●	●	●	●	●	●	14

北入り 20プラン

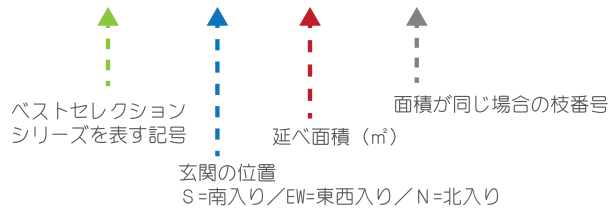
プラン No.	プラン記号	延べ面積	坪数	和室	キッチン		玄関 収納庫	ファミリー シアFL	パントリー (部室付)	主寝室 WIC	ランドリー	シューズ 動線	掲載 ページ
					対面	ファミリー							
41	BS-N093-1	93.15㎡	28.17坪	—	●	●	●	●	●	●	●	●	16
42	BS-N093-2	93.70㎡	28.34坪	—	●	●	●	●	●	●	●	●	16
43	BS-N094-1	94.40㎡	28.55坪	—	●	●	●	●	●	●	●	●	16
44	BS-N098-1	98.12㎡	29.68坪	—	●	●	●	●	●	●	●	●	16
45	BS-N098-3	98.74㎡	29.86坪	—	●	●	●	●	●	●	●	●	17
46	BS-N101-3	101.02㎡	30.55坪	—	●	●	●	●	●	●	●	●	17
47	BS-N101-6	101.44㎡	30.68坪	—	●	●	●	●	●	●	●	●	17
48	BS-N101-7	101.85㎡	30.80坪	—	●	●	●	●	●	●	●	●	17
49	BS-N103-2	103.92㎡	31.43坪	—	●	●	●	●	●	●	●	●	18
50	BS-N103-3	103.92㎡	31.43坪	—	●	●	●	●	●	●	●	●	18
51	BS-N104-8	104.33㎡	31.55坪	—	●	●	●	●	●	●	●	●	18
52	BS-N105-8	105.16㎡	31.81坪	—	●	●	●	●	●	●	●	●	18
53	BS-N106-18	106.25㎡	32.14坪	—	●	●	●	●	●	●	●	●	19
54	BS-N106-19	106.81㎡	32.31坪	—	●	●	●	●	●	●	●	●	19
55	BS-N106-20	106.82㎡	32.31坪	—	●	●	●	●	●	●	●	●	19
56	BS-N107-8	107.65㎡	32.56坪	—	●	●	●	●	●	●	●	●	19
57	BS-N109-13	109.30㎡	33.06坪	—	●	●	●	●	●	●	●	●	20
58	BS-N110-19	110.96㎡	33.56坪	—	●	●	●	●	●	●	●	●	20
59	BS-N113-7	113.44㎡	34.31坪	—	●	●	●	●	●	●	●	●	20
60	BS-N114-8	114.27㎡	34.56坪	—	●	●	●	●	●	●	●	●	20

プランについて

About this collection of plans

プラン記号

BS-EW100-1



掲載されているプランは、以下の基準で制作されております。

- 南 (S) 入り、東西 (EW) 入り、北 (N) 入りの3タイプ、合計60プランです。
- 寸法は、尺 (910mm) モジュールです。
- 2階建て・1階にLDKのあるプランです。
- 全プラン東西反転が可能です。
- 160%拡大コピーで縮尺1/100となります。
- 採光や高さ制限等の法的検討は敷地の持つ特徴によって異なるため行っておりません。
- 構造の安定化・コストダウン化 (材積を減らす) を図るためにブロックプランで計画されたプランです。
- 床梁 (床根太) の最大スパンを3,640mmで計画されたプランです。
- 性能表示の耐震等級などは別途検討を要します。
- 2階設備機器の排水 (PSなど) は別途検討を要します。
- 床面積は、法床面積で表示しております。
- 階段の段数は、14段です。
- 家相・風水はプランに反映しておりません。

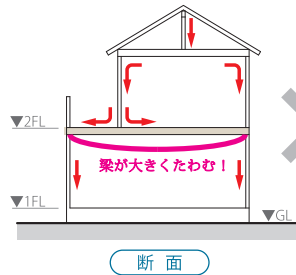
『ブロックプランの家』って、どんなイエ？

ブロックプランの家

まくず
強くたくましい家 = 間崩れのない家。

間崩れの例

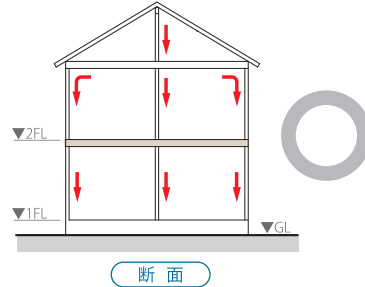
屋根や2階部分の荷重が、直下に壁がないことで、一点に集中します。大きな梁が必要となります。



1階に壁（柱）がないために「力」が梁に集中！

ブロックプランの例

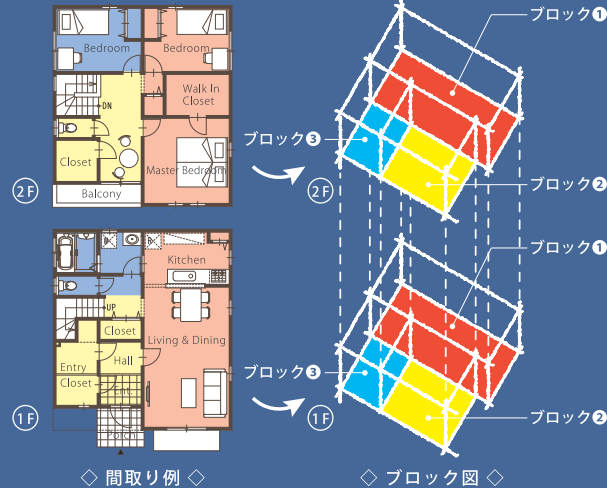
1階と2階の壁のラインをそろえることで、荷重が分散され構造的にも安心です。



上下階の壁（柱）を合わせることで「力」が素直に地盤へ伝わる！

構造が安定。間崩れのない家で安全・安心。

住まうことへの安心感は、構造の安全性が重要です。ブロックプランで考えると、1階と2階と同じブロック（箱）が重なり合うので、間崩れがおきず構造が安定します。シンプルなフレームがたくましい構造をつくります。



間取り集『ベストセレクション2023』 3LDK タイプ

COMPANY PROFILE

<企画・制作>

遊 (有)遊 建築設計社
事務所登録 一級建築士事務所 東京都知事登録 第 28655 号

同社設立以来、個人住宅はもとより企画住宅、モデル住宅の開発にも携わる。遊び心をもった家づくり「Creative Housing Kids」という理念のもと、多方面で活動中。また、地域の住宅産業活性化を目指し、全国の住宅会社を設計サポートしており、現在では年間500棟のプランニングを行う。〈住まいの文化座／遊ベーシックデザインの会〉を運営し、設計事務所の目線企画・提案・アドバイスをを行っている。

会社名 有限会社 遊 建築設計社
代表者: 代表取締役 一級建築士 松浦 喜則

所在地 〒102-0083 東京都千代田区麹町4-3 紅谷ビル8F

TEL 03-3230-1020

FAX 03-3230-1021

E-mail web@yu-architects.co.jp

URL www.yu-architects.co.jp

設立 昭和63年2月16日

遊ベーシックデザインの会（住まいの文化座）

「感動する住まいの設計を、もっと」をキャッチコピーに活動する“住宅設計Labo”

「構造・コスト・デザインを考えたこれからの「家づくり(間取りづくり)」として、独自の設計手法「遊のブロックプラン」を広めています。遊ベーシックデザインの会では、より良い住まいづくりを実現するために、住宅設計に関するツールの企画・製作や研修会の開催など様々な取り組みを行っています。

会 www.lbyu-net.com/bunkaza/
セミナー www.lbyu-net.com/seminar/
プラン集 www.lbyu-net.com/plan/

■企画・制作スタッフ：遊 建築設計社 松浦 喜則／畑本 雅子／紫牟田 一魂／布施 暁洋／武川 宏子／吉岡 峻矢／古城 弘美／前川 優行

BEST SELECTION

FLOOR PLANS 3LDK

企画・制作 (有)遊建築設計社
〒102-0083 東京都千代田区麹町4-3 紅谷ビル8F
URL:yu-architects.co.jp

©遊建築設計社 本書の内容を無断で複製・転載することを禁じます。
2022.10-BEST SELECTION_3LDK 910/1500