

# 平屋

BEST SELECTION  
ベストセクション

---

60 PLANs

3LDK: 45 PLANs  
4LDK: 15 PLANs

## CONCEPT



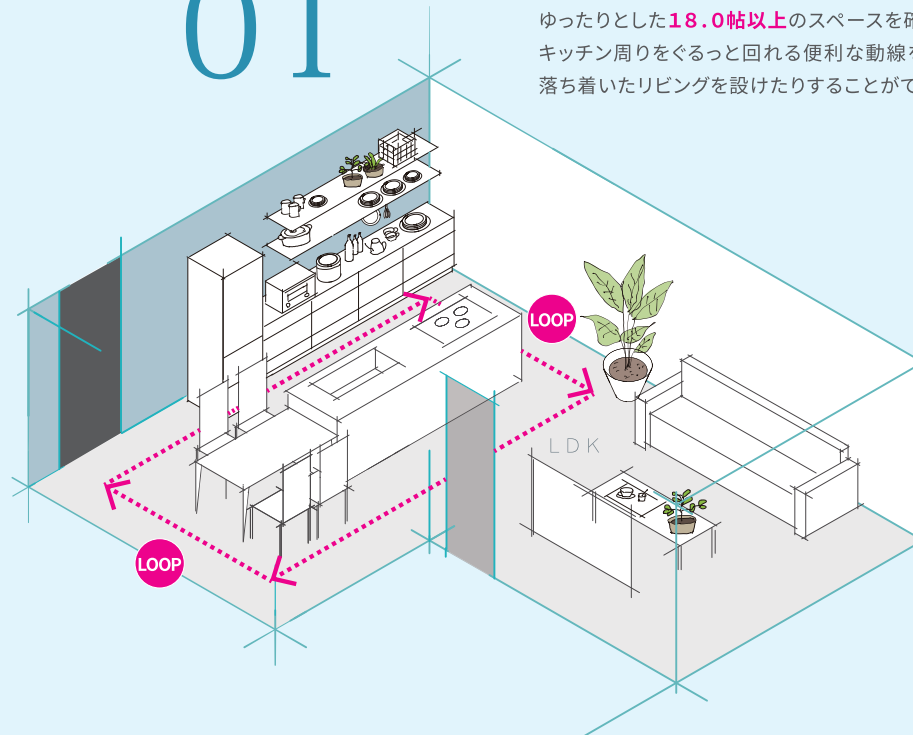
住まいには、時代と共に志向される生活空間が必要となります。

今求められていることは、家族皆が過ごす部屋や私的な個室に加えて、過ごしやすさや暮らしやすさを補うスペースがあることです。

家族の触れ合いを大切にすゆるとしたリビングダイニング、料理中でも家族の気配を感じるキッチン。適材適所、必要な場所に収められる十分な収納庫。それらの繋がりが住まいの居心地をよくします。時代を映す選りすぐりの間取りを「ベストセクション」としてお届けします。

Point

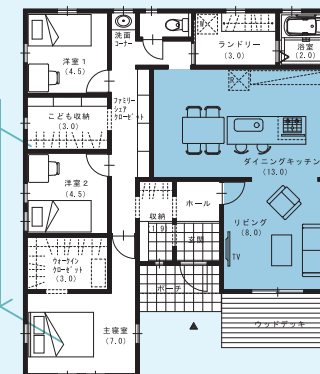
# 01



## 広々 18.0 帖以上のLDK

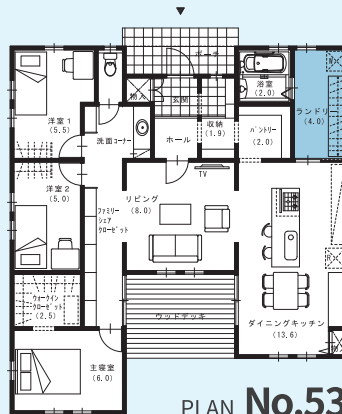
家族で楽しいひと時を過ごすために、広々としたLDKスペースは魅力的です。ゆったりとした**18.0帖以上**のスペースを確保しています。LDKを広くすることで、キッチン周りをぐるっと回れる便利な動線を設けたり、ダイニングから少し離れた落ち着いたリビングを設けたりすることができ、ゆとりある生活がおくれます。

PLAN No.09



Point

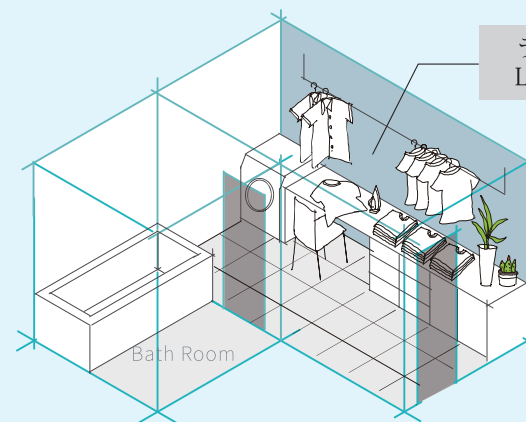
# 02



PLAN No.53

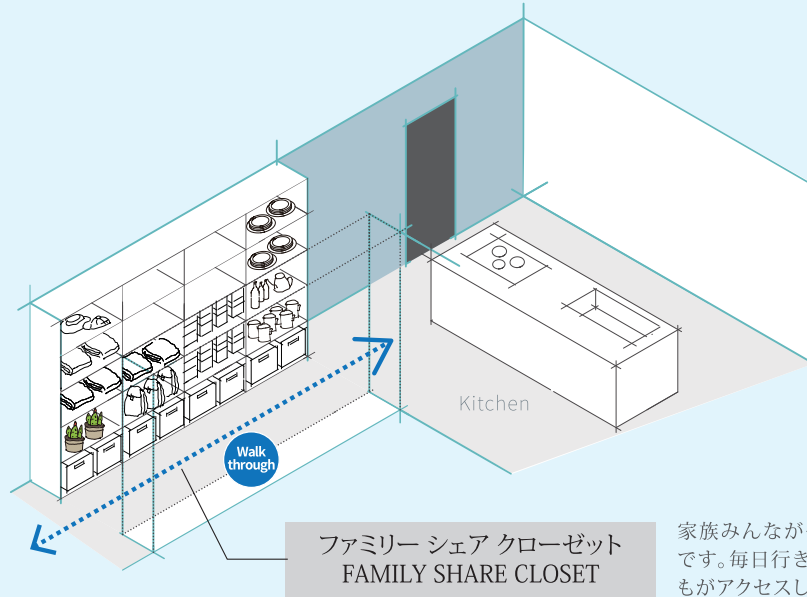
## 室内干しも十分できるゆとりのランドリー

『洗面台』と『ランドリー』を分けた間取りです。ランドリーには、共働き夫婦にうれしい「室内干し」のスペースを確保しています。『洗う』→『干す』→『アイロンかけ』→『たたむ』の作業がこの一部屋で完結できます。機能的で快適な、**3.0帖以上**の広さを確保した憧れのランドリールームです。



## 「適材適所の収納スペース」と「動線計画」

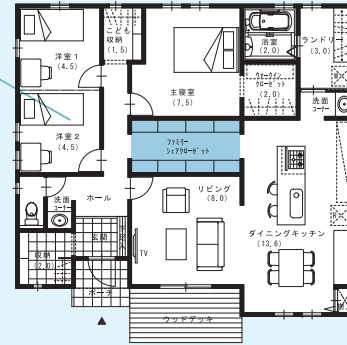
収納力があると、家族みんなが気持ちよく、ゆとりのある生活がおくれ、部屋はいつもキレイに保つことができます。屋内・屋外で使うモノをまとめて収納できる『**玄関収納庫**』、キッチン近くの『**パントリー**』そして、家族共用の『**ファミリーシェアクローゼット**』、主寝室の『**ウォークインクローゼット**』、子ども達が共用で使う『**子ども収納**』など、動線上にあり、使いやすい位置に収納を設けています。



ファミリーシェアクローゼット  
FAMILY SHARE CLOSET

家族みんなが使う(シェアできる)、誰でも使いやすい収納です。毎日行き来する、生活動線上に設けることで、家族誰もがアクセスしやすい『**通過型収納**』を提案しています。

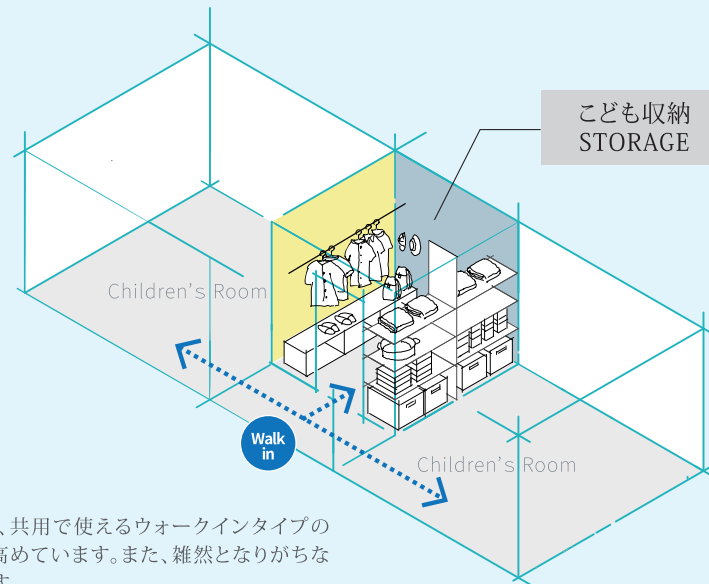
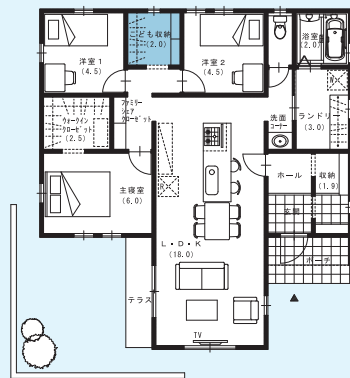
PLAN No.12



trend!

ゆとりを感じる。  
魅力的な  
平屋の住まい。

PLAN No.01



子ども収納  
STORAGE

『**子ども収納**』は、子ども室の近くに設けた、共用で使えるウォークインタイプの収納です。まとめて設けることで収納力を高めています。また、雑然となりがちな部屋をスッキリと綺麗に保つことができます。

《ゆとりを生み出す3つのこだわり》

平屋 DESIGN



# 南入りプラン

玄関を南側に設けた間取りです。収録されている間取りは、部屋面積（18.0帖以上のLDK、3.0帖以上のランドリールーム）や収納面積を確保するようにプランニングされています。南玄関の場合のLDK、水廻り、個室の位置など様々な部屋のレイアウトをご覧ください。

南入り

東西入り

北入り

No. 01

BSOS-S086-1

延べ面積

86.12㎡ (26.05坪)

- 収納  
11.55㎡ (3.49坪)
- 収納率  
13.41%



1F

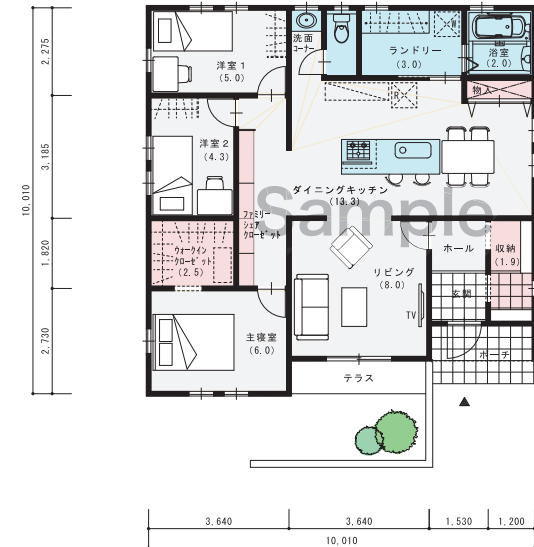
No. 02

BSOS-S091-1

延べ面積

91.91㎡ (27.80坪)

- 収納  
10.37㎡ (3.13坪)
- 収納率  
11.28%



1F

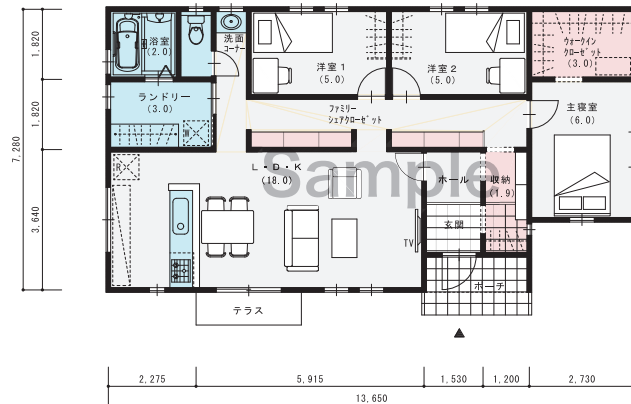
No. 03

BSOS-S091-2

延べ面積

91.91㎡ (27.80坪)

- 収納  
10.59㎡ (3.20坪)
- 収納率  
11.52%



1F

No. 04

BSOS-S092-1

延べ面積

92.74㎡ (28.05坪)

- 収納  
12.00㎡ (3.63坪)
- 収納率  
12.93%



1F

南入り

東西入り

北入り

	プラン No.	プラン記号	延べ面積	坪数	間口	和室	キッチン			収納					トド	掲載ページ
							対面	ファミリ	二の字	玄関収納庫	ファミリシェアCL	ハントリー(壁掛型)	主寝室WIC	こども収納		
南入り	01	BSOS-S086-1	86.12㎡	26.05坪	11.0P (10,010mm)			●		●	●	●	●	●	●	04
	02	BSOS-S091-1	91.91㎡	27.80坪	11.0P (10,010mm)			●		●	●	●	●	●	●	04
	03	BSOS-S091-2	91.91㎡	27.80坪	15.0P (13,650mm)		●			●	●	●	●	●	●	04
	04	BSOS-S092-1	92.74㎡	28.05坪	12.0P (10,920mm)		●			●	●	●	●	●	●	04
	05	BSOS-S093-1	93.57㎡	28.30坪	10.0P (9,100mm)			●		●	●	●	●	●	●	05
	06	BSOS-S094-1	94.40㎡	28.55坪	11.0P (10,010mm)				●	●	●	●	●	●	●	05
	07	BSOS-S096-1	96.88㎡	29.30坪	12.0P (10,920mm)			●		●	●	●	●	●	●	05
	08	BSOS-S097-1	97.71㎡	29.55坪	10.0P (9,100mm)			●		●	●	●	●	●	●	05
	09	BSOS-S098-1	98.54㎡	29.80坪	11.0P (10,010mm)			●		●	●	●	●	●	●	06
	10	BSOS-S099-1	99.37㎡	30.05坪	12.0P (10,920mm)				●	●	●	●	●	●	●	06
	11	BSOS-S101-1	101.02㎡	30.55坪	12.0P (10,920mm)			●		●	●	●	●	●	●	06
	12	BSOS-S101-2	101.02㎡	30.55坪	12.0P (10,920mm)			●		●	●	●	●	●	●	06
	13	BSOS-S101-3	101.02㎡	30.55坪	13.0P (11,830mm)				●	●	●	●	●	●	●	07
	14	BSOS-S103-1	103.09㎡	31.18坪	15.5P (14,105mm)		●			●	●	●	●	●	●	07
	15	BSOS-S103-2	103.51㎡	31.31坪	11.0P (10,010mm)	●		●		●	●	●	●	●	●	07
	16	BSOS-S105-1	105.99㎡	32.06坪	16.0P (14,560mm)	●	●			●	●	●	●	●	●	07
	17	BSOS-S107-1	107.23㎡	32.43坪	14.5P (13,195mm)			●		●	●	●	●	●	●	08
	18	BSOS-S109-1	109.30㎡	33.06坪	16.0P (14,560mm)	●	●			●	●	●	●	●	●	08
	19	BSOS-S109-2	109.30㎡	33.06坪	13.0P (11,830mm)	●		●		●	●	●	●	●	●	08
	20	BSOS-S112-1	112.62㎡	34.06坪	16.0P (14,560mm)	●		●		●	●	●	●	●	●	08
東西入り	21	BSOS-EW086-1	86.95㎡	26.30坪	11.0P (10,010mm)		●			●	●	●	●	●	10	
	22	BSOS-EW088-1	88.60㎡	26.80坪	9.0P (8,190mm)			●		●	●	●	●	●	10	
	23	BSOS-EW090-1	90.26㎡	27.30坪	9.0P (8,190mm)		●			●	●	●	●	●	10	
	24	BSOS-EW094-1	94.40㎡	28.55坪	8.0P (7,280mm)			●		●	●	●	●	●	10	
	25	BSOS-EW095-1	95.23㎡	28.80坪	12.0P (10,920mm)			●		●	●	●	●	●	11	
	26	BSOS-EW096-1	96.88㎡	29.30坪	9.0P (8,190mm)			●		●	●	●	●	●	11	
	27	BSOS-EW096-2	96.88㎡	29.30坪	8.0P (7,280mm)			●		●	●	●	●	●	11	
	28	BSOS-EW097-1	97.71㎡	29.55坪	9.0P (8,190mm)			●		●	●	●	●	●	11	
	29	BSOS-EW097-2	97.71㎡	29.55坪	10.0P (9,100mm)			●		●	●	●	●	●	12	
	30	BSOS-EW097-3	97.71㎡	29.55坪	8.0P (7,280mm)			●		●	●	●	●	●	12	

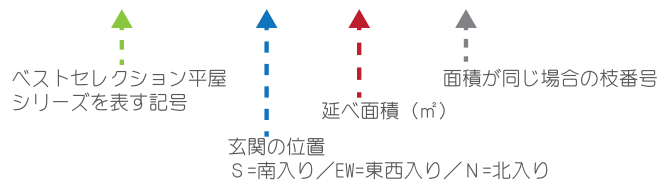
	プラン No.	プラン記号	延べ面積	坪数	間口	和室	キッチン			収納					トド	掲載ページ
							対面	ファミリ	二の字	玄関収納庫	ファミリシェアCL	ハントリー(壁掛型)	主寝室WIC	こども収納		
東西入り	31	BSOS-EW099-1	99.37㎡	30.05坪	8.0P (7,280mm)			●		●	●	●	●	●	12	
	32	BSOS-EW099-2	99.37㎡	30.05坪	10.0P (9,100mm)		●			●	●	●	●	●	12	
	33	BSOS-EW101-1	101.02㎡	30.55坪	9.0P (8,190mm)			●		●	●	●	●	●	13	
	34	BSOS-EW103-1	103.51㎡	31.31坪	11.0P (10,010mm)	●			●	●	●	●	●	●	13	
	35	BSOS-EW105-1	105.16㎡	31.81坪	9.0P (8,190mm)			●		●	●	●	●	●	13	
	36	BSOS-EW105-2	105.99㎡	32.06坪	10.0P (9,100mm)	●		●		●	●	●	●	●	13	
	37	BSOS-EW106-1	106.82㎡	32.31坪	11.0P (10,010mm)	●		●		●	●	●	●	●	14	
	38	BSOS-EW107-1	107.65㎡	32.56坪	10.0P (9,100mm)		●			●	●	●	●	●	14	
	39	BSOS-EW107-2	107.65㎡	32.56坪	11.0P (10,010mm)	●	●			●	●	●	●	●	14	
	40	BSOS-EW109-1	109.30㎡	33.06坪	11.0P (10,010mm)	●		●		●	●	●	●	●	14	
北入り	41	BSOS-N087-1	88.77㎡	26.55坪	12.0P (10,920mm)		●			●	●	●	●	●	16	
	42	BSOS-N091-1	91.09㎡	27.55坪	10.0P (9,100mm)			●		●	●	●	●	●	16	
	43	BSOS-N092-1	92.74㎡	28.05坪	13.0P (11,830mm)		●			●	●	●	●	●	16	
	44	BSOS-N092-2	92.74㎡	28.05坪	11.0P (10,010mm)			●		●	●	●	●	●	16	
	45	BSOS-N094-1	94.40㎡	28.55坪	12.5P (11,375mm)		●			●	●	●	●	●	17	
	46	BSOS-N094-2	94.40㎡	28.55坪	12.0P (10,920mm)			●		●	●	●	●	●	17	
	47	BSOS-N094-3	94.40㎡	28.55坪	10.0P (9,100mm)			●		●	●	●	●	●	17	
	48	BSOS-N094-4	94.40㎡	28.55坪	9.5P (8,645mm)			●		●	●	●	●	●	17	
	49	BSOS-N096-1	96.05㎡	29.05坪	12.0P (10,920mm)		●			●	●	●	●	●	18	
	50	BSOS-N096-2	96.05㎡	29.05坪	12.0P (10,920mm)		●			●	●	●	●	●	18	
51	BSOS-N099-1	99.37㎡	30.05坪	13.0P (11,830mm)			●		●	●	●	●	●	18		
52	BSOS-N101-1	101.02㎡	30.55坪	12.0P (10,920mm)			●		●	●	●	●	●	18		
53	BSOS-N102-1	102.68㎡	31.06坪	12.0P (10,920mm)			●		●	●	●	●	●	19		
54	BSOS-N104-1	104.34㎡	31.56坪	14.0P (12,740mm)			●		●	●	●	●	●	19		
55	BSOS-N105-1	105.99㎡	32.06坪	12.0P (10,920mm)			●		●	●	●	●	●	19		
56	BSOS-N105-2	105.99㎡	32.06坪	15.0P (13,650mm)	●		●		●	●	●	●	●	19		
57	BSOS-N107-1	107.65㎡	32.56坪	15.0P (13,650mm)	●		●		●	●	●	●	●	20		
58	BSOS-N107-2	107.65㎡	32.56坪	12.0P (10,920mm)	●		●		●	●	●	●	●	20		
59	BSOS-N109-1	109.30㎡	33.06坪	15.0P (13,650mm)	●		●		●	●	●	●	●	20		
60	BSOS-N109-2	109.30㎡	33.06坪	15.0P (13,650mm)	●	●			●	●	●	●	●	20		

## プランについて

About this collection of plans

### プラン記号

**BSOS-EW100-1**



掲載されているプランは、以下の基準で制作されております。

- 南 (S) 入り、東西 (EW) 入り、北 (N) 入りの3タイプ、合計60プランです。
- 寸法は、尺 (910mm) モジュールです。
- 床面積は、法床面積で表示しております。
- 全プラン東西反転が可能です。
- 家相・風水はプランに反映しておりません。
- 160%拡大コピーで縮尺1/100となります。
- 採光や高さ制限等の法的検討は敷地の持つ特徴によって異なるため行っておりません。
- 構造の安定化・コストダウン化 (材積を減らす) を図るために「遊のブロックプラン®」で計画されたプランです。
- 小屋梁の最大スパンを3,640mmで計画されたプランです。
- 性能表示の耐震等級などは別途検討を要します。

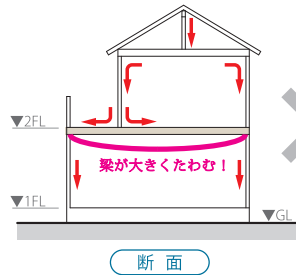
# 『ブロックプランの家』って、どんなイエ？

## ブロックプランの家

ま く ず  
強くたくましい家 = 間崩れのない家。

### 間崩れの例

屋根や2階部分の荷重が、直下に壁がないことで、一点に集中します。大きな梁が必要となります。

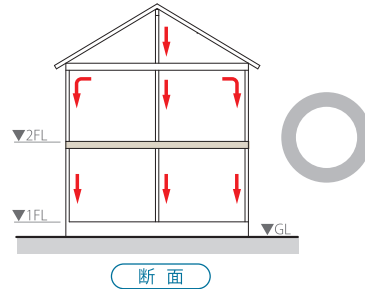


1階に壁(柱)がないために「力」が梁に集中!



### ブロックプランの例

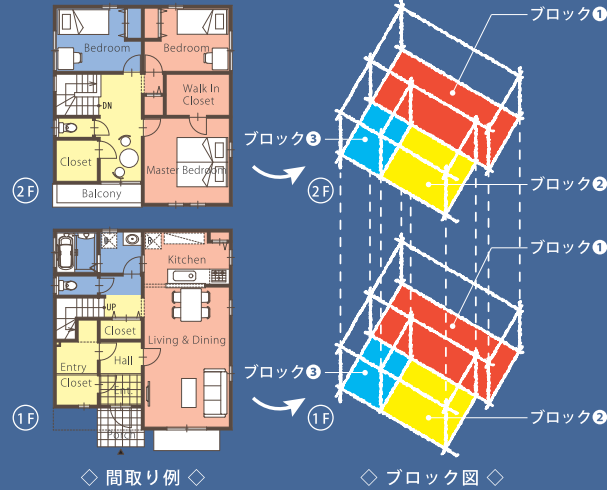
1階と2階の壁のラインをそろえることで、荷重が分散され構造的にも安心です。



上下階の壁(柱)を合わせることで「力」が素直に地盤へ伝わる!

構造が安定。間崩れのない家で安全・安心。

住まうことへの安心感は、構造の安全性が重要です。ブロックプランで考えると、1階と2階と同じブロック(箱)が重なり合うので、間崩れがおきず構造が安定します。シンプルなフレームがたくましい構造をつくります。



## 間取り集『ベストセレクション 平屋』

### COMPANY PROFILE

<企画・制作>

**遊** (有)遊 建築設計社  
事務所登録 一般建築士事務所 東京都知事登録 第28655号

同社設立以来、個人住宅はもとより企画住宅、モデル住宅の開発にも携わる。遊び心をもった家づくり「Creative Housing Kids」という理念のもと、多方面で活動中。また、地域の住宅産業活性化を目指し、全国の住宅会社を設計サポートしており、現在では年間500棟のプランニングを行う。〈住まいの文化座/遊ベーシックデザインの会〉を運営し、設計事務所の目線で企画・提案・アドバイスをを行っている。

会社名 有限会社 遊 建築設計社  
代表者 代表取締役 一般建築士 松浦喜則

所在地 〒102-0083 東京都千代田区麹町4-3 紅谷ビル8F

TEL 03-3230-1020

FAX 03-3230-1021

E-mail web@yu-architects.co.jp

URL www.yu-architects.co.jp

設立 昭和63年2月16日

### 遊ベーシックデザインの会 (住まいの文化座)

「感動する住まいの設計を、もっと」をキャッチコピーに活動する“住宅設計Labo”

「構造・コスト・デザインを考えたこれからの「家づくり(間取りづくり)」として、独自の設計手法「遊のブロックプラン」を広めています。遊ベーシックデザインの会では、より良い住まいづくりを実現するために、住宅設計に関するツールの企画・製作や研修会の開催など様々な取り組みを行っています。

会 [www.lbyu-net.com/bunkaza/](http://www.lbyu-net.com/bunkaza/)  
セミナー [www.lbyu-net.com/seminar/](http://www.lbyu-net.com/seminar/)  
プラン集 [www.lbyu-net.com/plan/](http://www.lbyu-net.com/plan/)

■企画・制作スタッフ：遊 建築設計社 松浦 喜則 / 畑本 雅子 / 紫牟田 一魂 / 布施 暁洋 / 武川 宏子 / 吉岡 峻矢 / 古城 弘美 / 前川 優行

