

プラン一覧表

Plan Matrix

※間口は、道路に面する建物の長さ（玄関が面する建物の長さ）を示しています。1.0P（ピッチ）=910mmです。

プランNo.	間口	延べ面積	坪数	ベッドルーム			+αスペース	キッチン		ランドリー	収納の提案			
				1LDK	2LDK	3LDK		対面	ファミリー		土間収納	パントリー	ファミリークローゼット	カーブインクローゼット
01	8.0P (7,280mm)	65.41㎡	19.78坪	●				●	●	●	●	●	●	●
02		65.41㎡	19.78坪		●			●	●	●	●	●	●	●
03		65.41㎡	19.78坪			●		●	●	●	●	●	●	●
04		65.41㎡	19.78坪				●	●	●	●	●	●	●	●
05	9.0P (8,190mm)	65.41㎡	19.78坪	●				●	●	●	●	●	●	●
06		65.41㎡	19.78坪		●			●	●	●	●	●	●	●
07		65.41㎡	19.78坪			●		●	●	●	●	●	●	●
08		65.41㎡	19.78坪				●	●	●	●	●	●	●	●
09	10.0P (9,100mm)	65.41㎡	19.78坪	●				●	●	●	●	●	●	●
10		65.41㎡	19.78坪		●			●	●	●	●	●	●	●
11		65.41㎡	19.78坪			●		●	●	●	●	●	●	●
12		65.41㎡	19.78坪				●	●	●	●	●	●	●	●

プランNo.	間口	延べ面積	坪数	ベッドルーム			+αスペース	キッチン		ランドリー	収納の提案			
				1LDK	2LDK	3LDK		対面	ファミリー		土間収納	パントリー	ファミリークローゼット	カーブインクローゼット
13	7.0P (6,370mm)	65.00㎡	19.66坪	●				●	●	●	●	●	●	●
14		65.00㎡	19.66坪		●			●	●	●	●	●	●	●
15		65.00㎡	19.66坪			●		●	●	●	●	●	●	●
16		65.00㎡	19.66坪				●	●	●	●	●	●	●	●
17	8.0P (7,280mm)	65.41㎡	19.78坪	●				●	●	●	●	●	●	●
18		65.41㎡	19.78坪		●			●	●	●	●	●	●	●
19		65.41㎡	19.78坪			●		●	●	●	●	●	●	●
20		65.41㎡	19.78坪				●	●	●	●	●	●	●	●
21	9.0P (8,190mm)	65.41㎡	19.78坪	●				●	●	●	●	●	●	●
22		65.41㎡	19.78坪		●			●	●	●	●	●	●	●
23		65.41㎡	19.78坪			●		●	●	●	●	●	●	●
24		65.41㎡	19.78坪				●	●	●	●	●	●	●	●

プランNo.	間口	延べ面積	坪数	ベッドルーム			+αスペース	キッチン		ランドリー	収納の提案			
				1LDK	2LDK	3LDK		対面	ファミリー		土間収納	パントリー	ファミリークローゼット	カーブインクローゼット
25	8.0P (7,280mm)	65.41㎡	19.78坪	●				●	●	●	●	●	●	●
26		65.41㎡	19.78坪		●			●	●	●	●	●	●	●
27		65.41㎡	19.78坪			●		●	●	●	●	●	●	●
28		65.41㎡	19.78坪				●	●	●	●	●	●	●	●
29	9.0P (8,190mm)	65.41㎡	19.78坪	●				●	●	●	●	●	●	●
30		65.41㎡	19.78坪		●			●	●	●	●	●	●	●
31		65.41㎡	19.78坪			●		●	●	●	●	●	●	●
32		65.41㎡	19.78坪				●	●	●	●	●	●	●	●
33	10.0P (9,100mm)	65.41㎡	19.78坪	●				●	●	●	●	●	●	●
34		65.41㎡	19.78坪		●			●	●	●	●	●	●	●
35		65.41㎡	19.78坪			●		●	●	●	●	●	●	●
36		65.41㎡	19.78坪				●	●	●	●	●	●	●	●

プランについて

About this collection of plans

プラン記号

BOS-EW100-1

『19坪の平屋の家』シリーズを表す記号
 延べ面積 (㎡)
 玄関の位置
 S=南入り/EW=東西入り/N=北入り

掲載されているプランは、以下の基準で作成されています。

- 南(S)入り、東西(EW)入り、北(N)入りの3タイプ、合計36プランです。
- 寸法は、尺(910mm)モジュールです。
- 床面積は、法床面積で表示しております。
- 全プラン東西反転が可能です。
- 家相・風水はプランに反映しておりません。
- 150%拡大コピーで縮尺1/100となります。
- 採光や高さ制限等の法的検討は敷地の持つ特徴によって異なるため行っておりません。
- 構造の安定化・コストダウン化(材積を減らす)を図るために「遊のブロックプラン®」で計画されたプランです。
- 小屋梁の最大スパンを3,640mmで計画されたプランです。
- 性能表示の耐震等級などは別途検討を要します。

No. 08

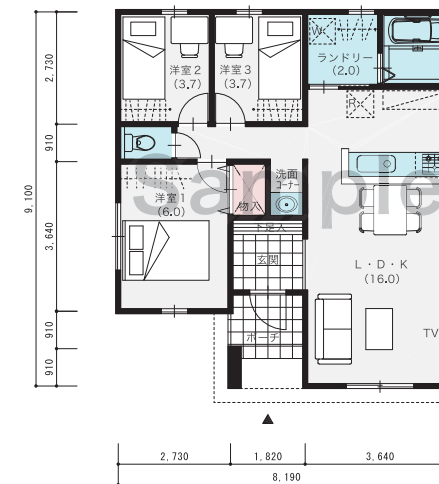
BOS-S065-8

一体感のあるLDKとコンパクトな部屋が叶える 居場所のある間取り

■ 延べ面積 65.41㎡ (19.78坪)



立面



1F

3LDK

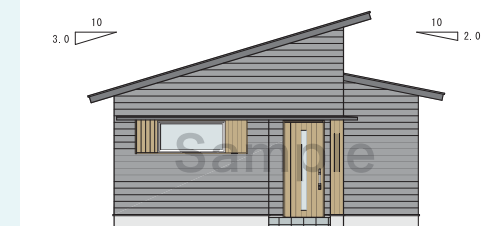
屋根

No. 19

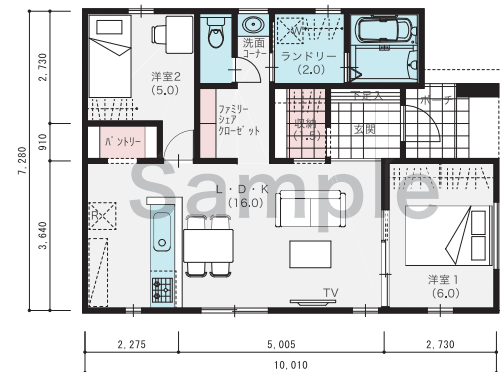
BOS-EW065-7

LDKと洋室が繋がりとつつの空間に 開放感を味わえる間取り

■ 延べ面積 65.41㎡ (19.78坪)



立面



1F

2LDK

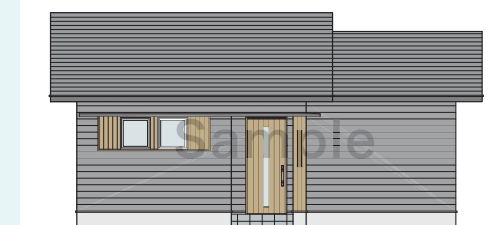
屋根

No. 33

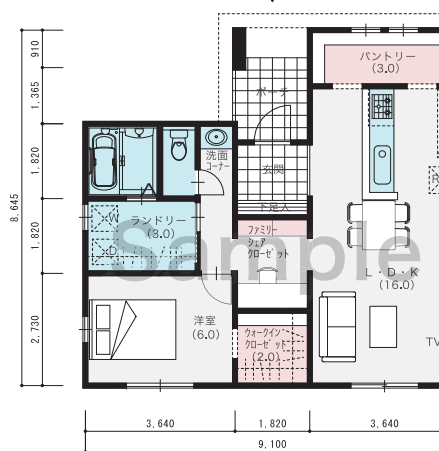
BOS-N065-9

3帖のランドリーとパントリーやWICを設けた 家事も収納も充実の間取り

■ 延べ面積 65.41㎡ (19.78坪)



立面



1F

1LDK

屋根

南入り

東西入り

北入り