

“『19坪の平屋の家』に住む” 暮らしのイメージ 例) 2LDK+α の暮らし



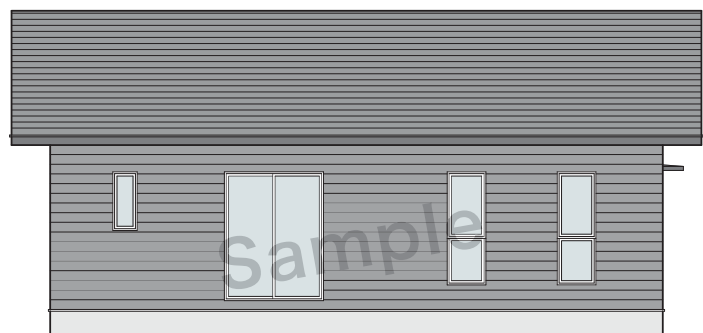
外観

シンボリックなフォルムが印象的
モダンデザイン

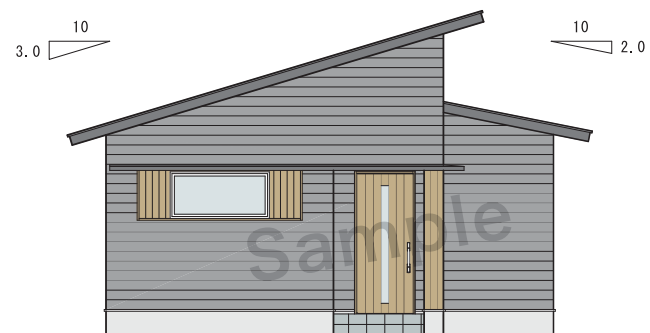
伸びやかな片流れ屋根にシャープな玄関庇を組合せたスタイリッシュな外観。軒天や柱に用いた木の質感が建物に彩りを添えます。

Sample

FACADE DESIGN



南立面図



東立面図

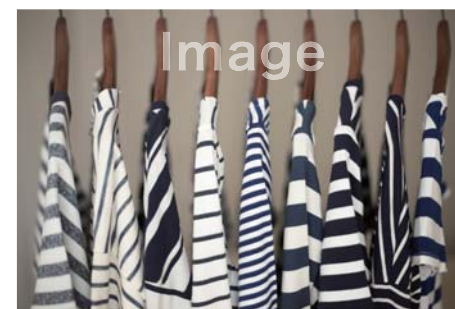
※本ページの平面図と立面図は、暮らしのイメージを伝えるために作成しています。間取り集に掲載される間取りとは色使いが異なります。また、間取り集では、立面図は1面(玄関側のみ)となります。あらかじめご了承ください。間取り集掲載の間取り・外観は、最終ページのサンプルプランを参照ください。



Image

まとめて仕舞える
『パントリー』

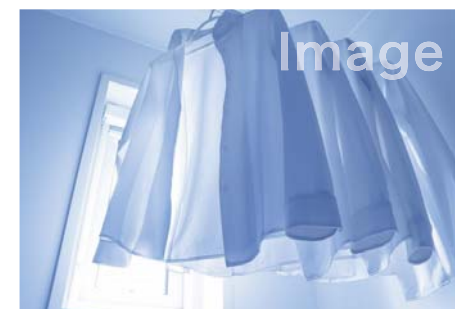
モノの場所が一目でわかる部屋タイプのパントリー。食品や飲料水、キッチン用品のストックなどもまとめて仕舞えます。



Image

すべての日用品はここに
『ファミリーシェアクローゼット』

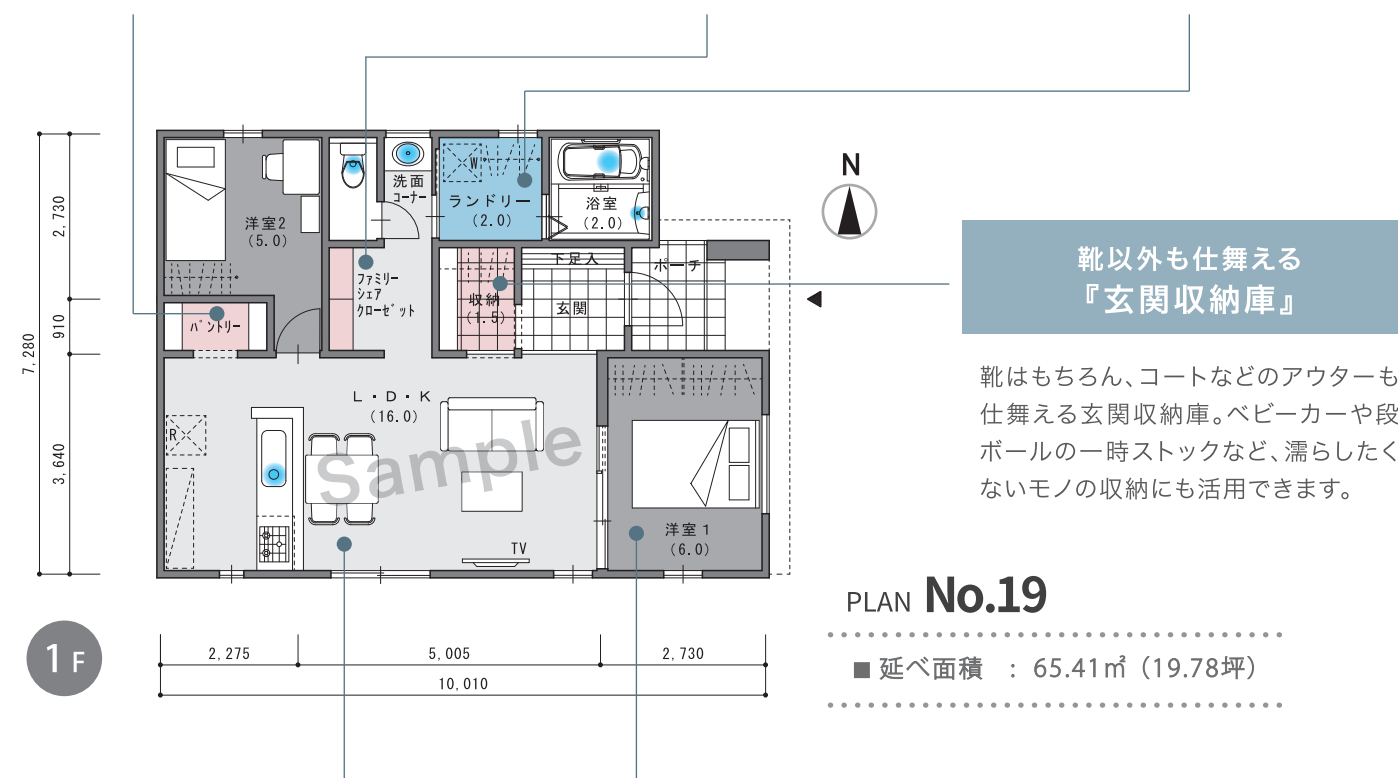
通り抜けができるファミリーシェアクローゼット。取り出しやすく仕舞いやすい動線上の収納は、日々の暮らしをラクにします。



Image

洗濯家事はここで完了!
『ランドリー』

洗う～干す～畳むまでの“洗濯作業”が完了するランドリー。「干したまま」が可能な物干しスペースを設けています。



靴以外にも仕舞える
『玄関収納庫』

靴はもちろん、コートなどのアウターも仕舞える玄関収納庫。ベビーカーや段ボールの一時ストックなど、濡らしたくないモノの収納にも活用できます。

家族みんなが過ごす
『L・D・K』

一体感のあるLDK。どこにいても家族の気配が感じられ、安心して過ごせる空間です。

プレイスペースとしての活用も
『リビング続きの洋室』

抜け感のあるガラスドアでリビングとつながる洋室。昼も夜も活用できるスペースは、家族のコミュニケーションを育てる部屋となります。



Image