

## ■ 冊子について

サイズ B4縦開き

ページ数 20ページ(全ページカラー)

プラン数 合計 **36プラン**【全プラン:19坪台の家】

1LDK : 9プラン

2LDK : 18プラン

3LDK : 9プラン

※収録間取りの傾向は、「プラン一覧表」でご確認ください。

※表紙のデザインは変更となる場合があります。

※ページ数は変更となる場合があります。



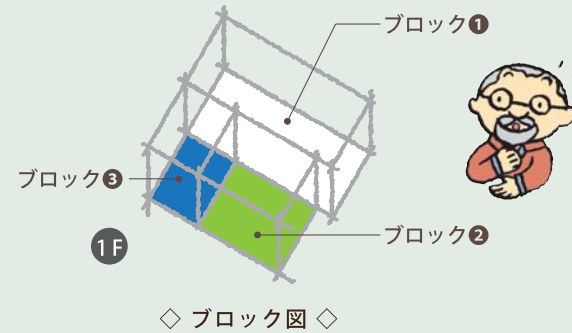
## ■ 収録プランについて

構造的にも整理されたシンプルな間取り(間崩れのない間取り)を収録!

- 寸法は、尺(910mm)モジュールです。
- 床面積は、法床面積で表示しております。
- 全プラン東西反転が可能です。
- 家相・風水はプランに反映しておりません。
- 採光や高さ制限等の法的検討は敷地の持つ特徴によって異なるため行っておりません。
- 構造の安定化・コストダウン化(材積を減らす)を図るためにブロックプランで計画されたプランです。
- 小屋梁の最大スパンを3,640mmで計画されたプランです。
- 性能表示の耐震等級などは別途検討を要します。

### ブロックプランの家とは

強くたくましい家＝間崩れのない家  
バランスよく柱・壁を配置し、構造が安定。



## ■ 価格

※誠に勝手ながら、代金のお支払いは全て前払いとさせていただきます。入金確認後に商品を発送させていただきます。ご了承ください。発送後は返品不可となります。

データ付  
販売あり

詳しくは添付資料で  
ご確認ください

1セット・20冊

¥132,000

先行予約キャンペーン  
特別価格  
¥165,000 (税・送料込)

※1冊単位での販売は行っておりません。あらかじめご了承ください。

## ■ お届け日程

制作中につき、2025年4月下旬のお届け予定です。

お申し込みは  
ホームページから

間取り集は文化座 検索  
<https://lbyu-net.com/plan/>



遊ベーシックデザインの会 (住まいの文化座)

運営事務局：遊 建築設計社

〒102-0083 東京都千代田区麹町4-3紅谷ビル8F MAIL: web@lbyu-net.com

TEL: 03-3230-1070 FAX: 03-3230-1021

URL: www.lbyu-net.com/bunkaza/

2025.03

# 新・コンセプト 間取り集

# 2025年4月 登場!!

Design Code-81119

CONCEPT  
HOUSE PLAN

36  
PLANS

今回制作する  
間取り集の  
テーマは

## 19坪の平屋の家

1LDKから3LDKまで提案できる魔法の間取り

# ① “GX志向型”対応

エネルギーも、住宅の規模も、無駄なく計画する

# ② 『コンパクトな平屋』

# ③ 土地に合わせて選べる間取り

# 先行予約販売 開始!

# “GX志向型” に対応！ エネルギーも 住宅の規模も 無駄なく計画する『コンパクトな平屋』

「性能」も「暮らし方」も、時代に合わせ、  
様々な土地 & 多様なお客様へ提案できる **36**プラン

……イマドキの間取り……

Point

01

建築費高騰時代の  
新しい住宅スケール  
『19坪の平屋の家』

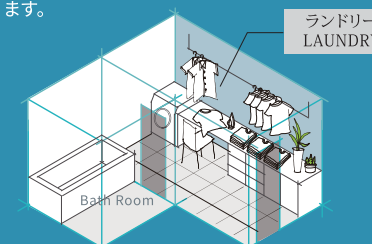
19坪で3LDKの提案も可能に！世帯人数や年齢、多様なライフステージのお客様が納得する、バリエーション豊かな「19坪の平屋プラン」を収録しています。

Point

02

ランドリールームを設けた  
『水廻り計画』

全プランが、『洗面台』と『ランドリー』を分けた間取りです。ランドリーには、共働き夫婦にうれしい「室内干し」のスペースを確保しています。『洗う』→『干す』→『アイロンがけ』→『たたむ』の作業がこの一部屋で完了できます。

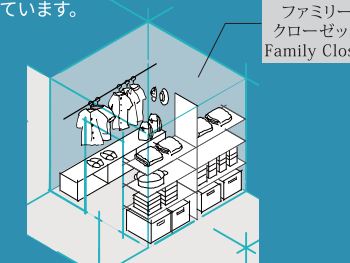


Point

03

暮らしを豊かにする  
『収納計画』

屋内・屋外で使うモノをまとめて収納できる『土間収納』、キッチン近くの『パントリー』そして、家族共用の『ファミリークローゼット』、主寝室の『ウォークインクローゼット』など、動線上にあり、使いやすい位置に収納を設けています。



※1つの間取りに全て収納を設けているわけではありません。詳しくは、「プラン一覧表」でご確認ください。

## Site 土地に合わせて選べる 「9パターンの間口」

一般的な計画地を想定した「建物間口9パターン」を収録。「南入り」及び、「北入り」は【7m台・8m台・9m台】、「東西入り」は【6m台・7m台・8m台】で計画しています。

	間口 8.0P (7,280mm)	間口 9.0P (8,190mm)	間口 10.0P (9,100mm)
南入り			
東西入り			
北入り			

Plan

## 面積を変えず、暮らしに対応 「4プランのバリエーション」

「19坪の平屋の家に住みかえる！」

今の2階建ての家では「広すぎる」と感じている【2人暮らし】の方、また、今のアパート暮らしでは「狭すぎる」と考えている【3人暮らし】・【4人暮らし】の方などに向けた、1LDKから3LDKまで提案できる19坪の平屋の間取りです。設計事務所が考える、今の時代にマッチした『性能』と、イマドキの『間取り』をもつ住宅です。



1LDK  
【1プラン】

1LDK+αの生活を提案します。土間収納、パントリー、ウォークインクローゼットなどの「たっぷり収納」や、室内干しなど「充実の水廻り」を取り入れ、暮らしの質を高める『憧れの住まい』です。多目的スペースを取り入れた事例もあり。

夫婦2人



2LDK  
【2プラン】

2LDK+αの暮らしは、衣食住に“楽しむ”をプラスする、住まいに欲しかったスペースを実現するプランを提案します。「収納の提案」を充実させた間取りや、LDKと繋がる居室で「空間の広がり」を生み出す間取りなど、バリエーション豊かです。

夫婦2人 & 子ども1人



3LDK  
【1プラン】

効率よく計画することで、LDKを16帖前後確保しながら、3LDKのコンパクトな暮らしを実現します。コスト面の無駄もできる限り抑えた計画です。家族時間と自分時間を大切にしたいメリハリのあるプラン事例です。

夫婦2人 & 子ども2人



『間取り』：4プラン

『間口』：9パターン

# “『19坪の平屋の家』に住む” 暮らしのイメージ 例)2LDK+α の暮らし



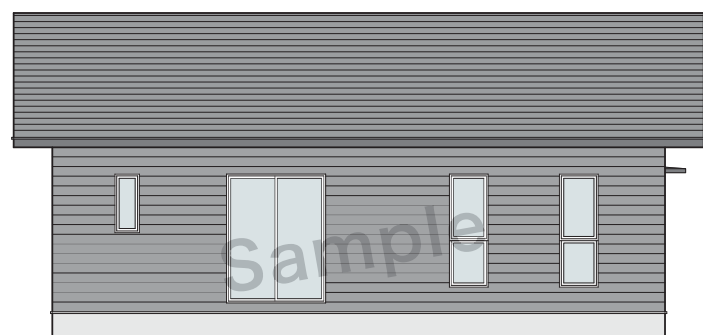
外観

シンボリックなフォルムが印象的  
モダンデザイン

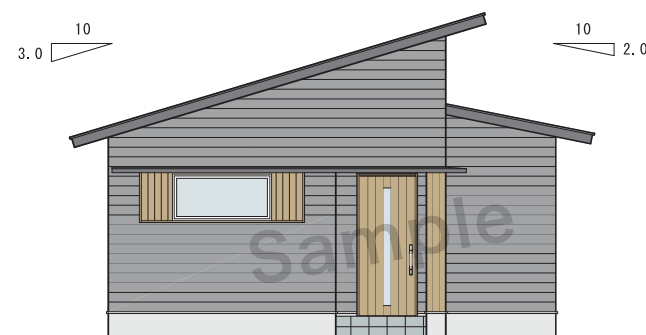
伸びやかな片流れ屋根にシャープな玄関庇を組合せたスタイリッシュな外観。軒天や柱に用いた木の質感が建物に彩りを添えます。

Sample

FACADE DESIGN



南立面図



東立面図

※本ページの平面図と立面図は、暮らしのイメージを伝えるために作成しています。間取り集に掲載される間取りとは色使いが異なります。また、間取り集では、立面図は1面(玄関側のみ)となります。あらかじめご了承ください。間取り集掲載の間取り・外観は、最終ページのサンプルプランを参照ください。



Image

まとめて仕舞える  
『パントリー』

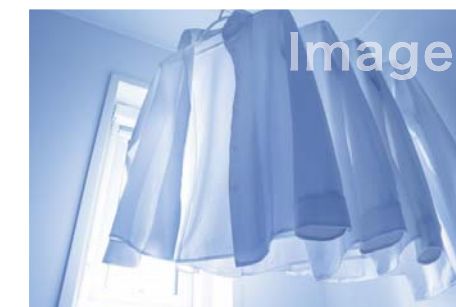
モノの場所が一目でわかる部屋タイプのパントリー。食品や飲料水、キッチン用品のストックなどもまとめて仕舞えます。



Image

すべての日用品はここに  
『ファミリーシェアクローゼット』

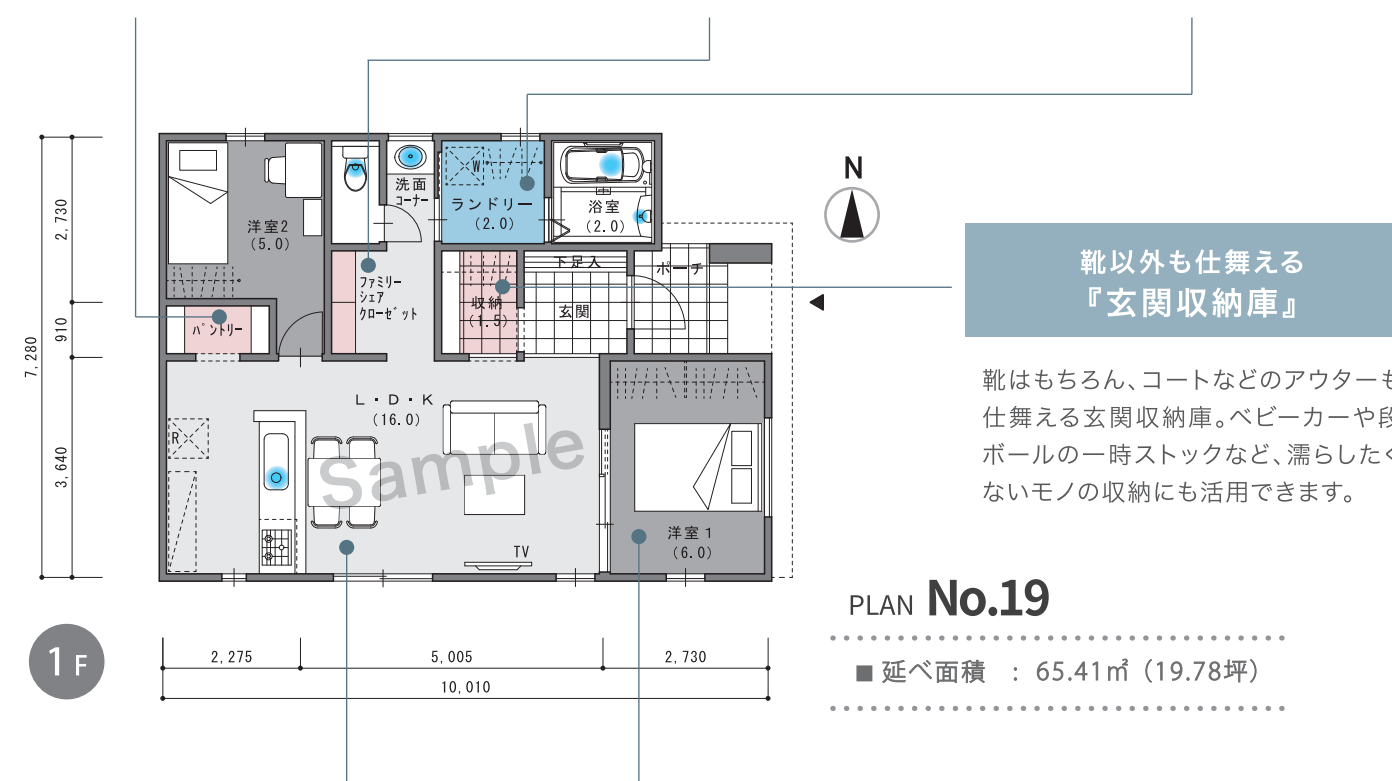
通り抜けができるファミリーシェアクローゼット。取り出しやすく仕舞いやすい動線上の収納は、日々の暮らしをラクにします。



Image

洗濯家事はここで完了!  
『ランドリー』

洗う～干す～畳むまでの“洗濯作業”が完了するランドリー。「干したまま」が可能な物干しスペースを設けています。



靴以外にも仕舞える  
『玄関収納庫』

靴はもちろん、コートなどのアウターも仕舞える玄関収納庫。ベビーカーや段ボールの一時ストックなど、濡らしたくないモノの収納にも活用できます。

家族みんなが過ごす  
『L・D・K』

一体感のあるLDK。どこにいても家族の気配が感じられ、安心して過ごせる空間です。

プレイスペースとしての活用も  
『リビング続きの洋室』

抜け感のあるガラスドアでリビングとつながる洋室。昼も夜も活用できるスペースは、家族のコミュニケーションを育む部屋となります。



Image

プラン一覧表

Plan Matrix

※間口は、道路に面する建物の長さ（玄関が面する建物の長さ）を示しています。1.0P（ピッチ）=910mmです。

プランNo.	間口	延べ面積	坪数	ベッドルーム			+αスペース	キッチン		ランドリー	収納の提案			
				1LDK	2LDK	3LDK		対面	ファミリー		土間収納	パントリー	ファミリークローゼット	カークローゼット
01	8.0P (7,280mm)	65.41㎡	19.78坪	●				●	●	●	●	●	●	●
02		65.41㎡	19.78坪		●			●	●	●	●	●	●	●
03		65.41㎡	19.78坪			●		●	●	●	●	●	●	●
04		65.41㎡	19.78坪				●	●	●	●	●	●	●	●
05	9.0P (8,190mm)	65.41㎡	19.78坪	●				●	●	●	●	●	●	●
06		65.41㎡	19.78坪		●			●	●	●	●	●	●	●
07		65.41㎡	19.78坪			●		●	●	●	●	●	●	●
08		65.41㎡	19.78坪				●	●	●	●	●	●	●	●
09	10.0P (9,100mm)	65.41㎡	19.78坪	●				●	●	●	●	●	●	●
10		65.41㎡	19.78坪		●			●	●	●	●	●	●	●
11		65.41㎡	19.78坪			●		●	●	●	●	●	●	●
12		65.41㎡	19.78坪				●	●	●	●	●	●	●	●

プランNo.	間口	延べ面積	坪数	ベッドルーム			+αスペース	キッチン		ランドリー	収納の提案			
				1LDK	2LDK	3LDK		対面	ファミリー		土間収納	パントリー	ファミリークローゼット	カークローゼット
13	7.0P (6,370mm)	65.00㎡	19.66坪	●				●	●	●	●	●	●	●
14		65.00㎡	19.66坪		●			●	●	●	●	●	●	●
15		65.00㎡	19.66坪			●		●	●	●	●	●	●	●
16		65.00㎡	19.66坪				●	●	●	●	●	●	●	●
17	8.0P (7,280mm)	65.41㎡	19.78坪	●				●	●	●	●	●	●	●
18		65.41㎡	19.78坪		●			●	●	●	●	●	●	●
19		65.41㎡	19.78坪			●		●	●	●	●	●	●	●
20		65.41㎡	19.78坪				●	●	●	●	●	●	●	●
21	9.0P (8,190mm)	65.41㎡	19.78坪	●				●	●	●	●	●	●	●
22		65.41㎡	19.78坪		●			●	●	●	●	●	●	●
23		65.41㎡	19.78坪			●		●	●	●	●	●	●	●
24		65.41㎡	19.78坪				●	●	●	●	●	●	●	●

プランNo.	間口	延べ面積	坪数	ベッドルーム			+αスペース	キッチン		ランドリー	収納の提案			
				1LDK	2LDK	3LDK		対面	ファミリー		土間収納	パントリー	ファミリークローゼット	カークローゼット
25	8.0P (7,280mm)	65.41㎡	19.78坪	●				●	●	●	●	●	●	●
26		65.41㎡	19.78坪		●			●	●	●	●	●	●	●
27		65.41㎡	19.78坪			●		●	●	●	●	●	●	●
28		65.41㎡	19.78坪				●	●	●	●	●	●	●	●
29	9.0P (8,190mm)	65.41㎡	19.78坪	●				●	●	●	●	●	●	●
30		65.41㎡	19.78坪		●			●	●	●	●	●	●	●
31		65.41㎡	19.78坪			●		●	●	●	●	●	●	●
32		65.41㎡	19.78坪				●	●	●	●	●	●	●	●
33	10.0P (9,100mm)	65.41㎡	19.78坪	●				●	●	●	●	●	●	●
34		65.41㎡	19.78坪		●			●	●	●	●	●	●	●
35		65.41㎡	19.78坪			●		●	●	●	●	●	●	●
36		65.41㎡	19.78坪				●	●	●	●	●	●	●	●

プランについて

About this collection of plans

プラン記号

BOS-EW100-1

『19坪の平屋の家』シリーズを表す記号  
 ↑ ↑ ↑ ↑  
 面積が同じ場合の枝番号  
 ↑ ↑ ↑ ↑  
 延べ面積 (㎡)  
 ↑ ↑ ↑ ↑  
 玄関の位置  
 S=南入り/EW=東西入り/N=北入り

掲載されているプランは、以下の基準で制作されています。

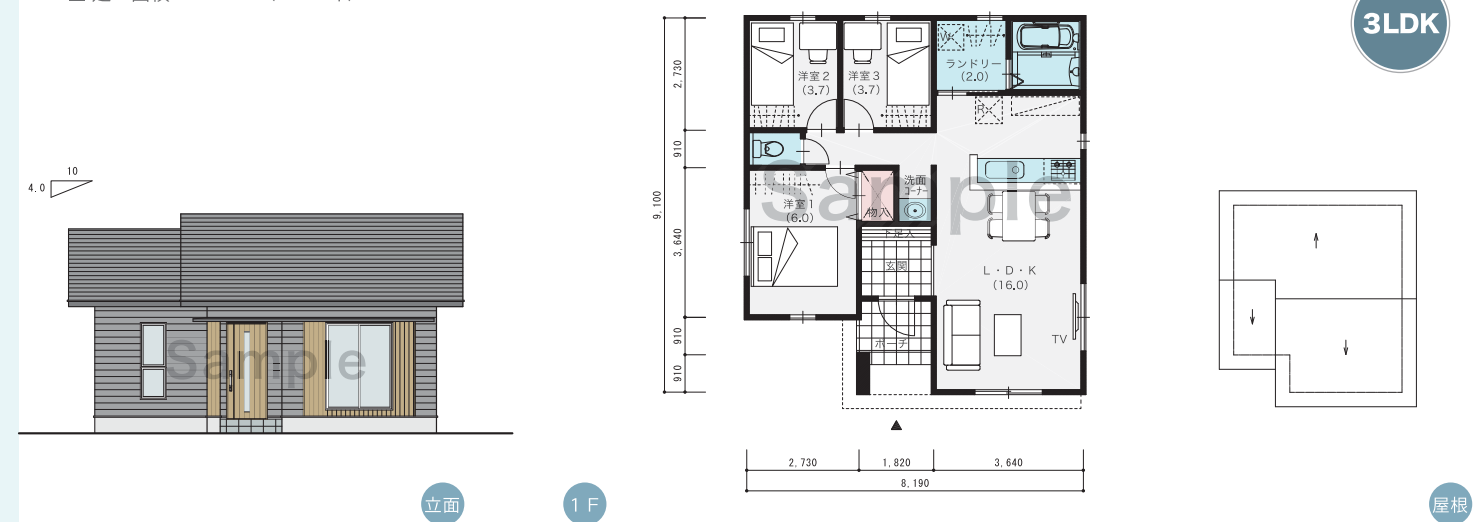
- 南(S)入り、東西(EW)入り、北(N)入りの3タイプ、合計36プランです。
- 寸法は、尺(910mm)モジュールです。
- 床面積は、法床面積で表示しております。
- 全プラン東西反転が可能です。
- 家相・風水はプランに反映しておりません。
- 150%拡大コピーで縮尺1/100となります。
- 採光や高さ制限等の法的検討は敷地の持つ特徴によって異なるため行っておりません。
- 構造の安定化・コストダウン化(材積を減らす)を図るために「遊のブロックプラン®」で計画されたプランです。
- 小屋梁の最大スパンを3,640mmで計画されたプランです。
- 性能表示の耐震等級などは別途検討を要します。

No. 08

BOS-S065-8

一体感のあるLDKとコンパクトな部屋が叶える 居場所のある間取り

■ 延べ面積 65.41㎡ (19.78坪)

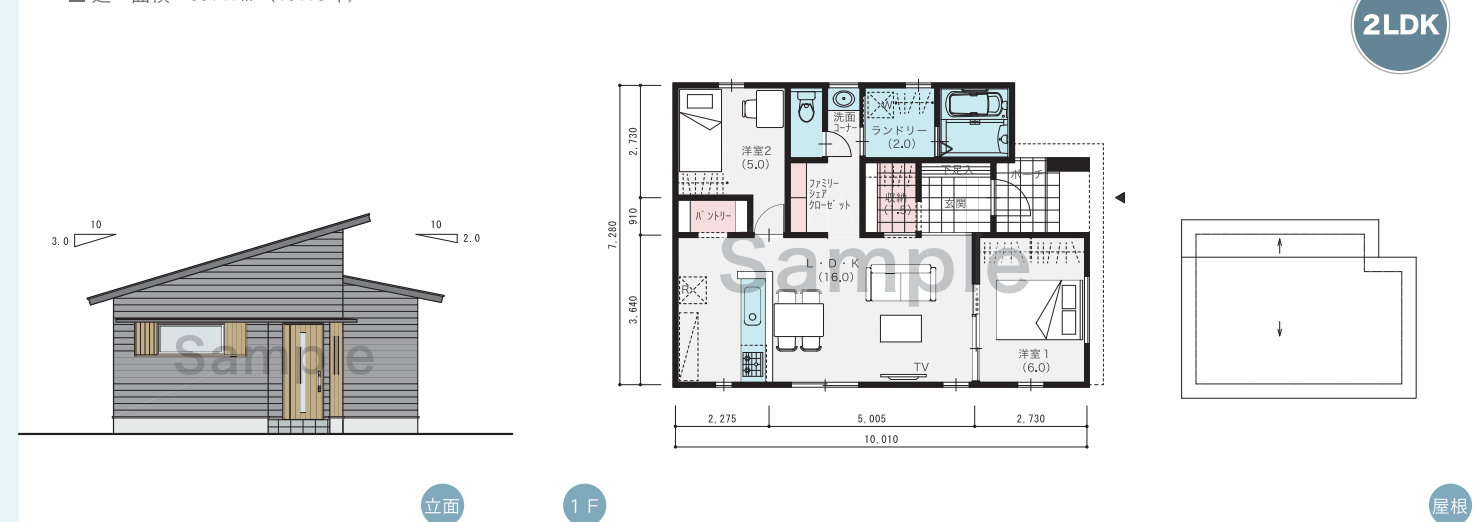


No. 19

BOS-EW065-7

LDKと洋室が繋がりとつつの空間に 開放感を味わえる間取り

■ 延べ面積 65.41㎡ (19.78坪)

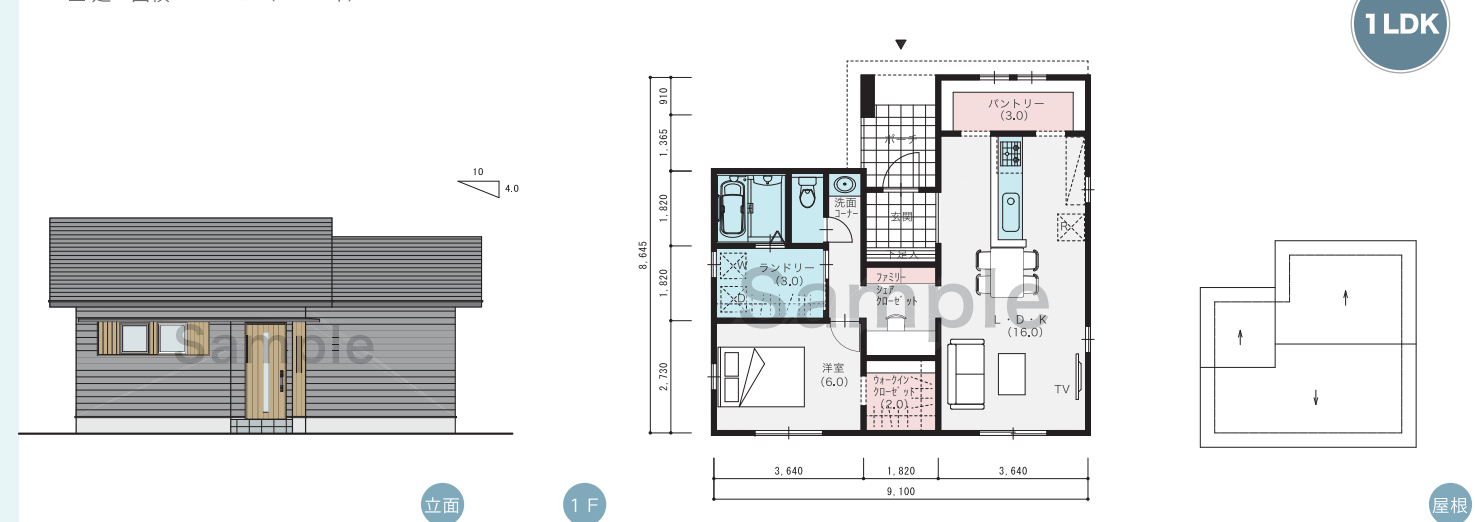


No. 33

BOS-N065-9

3帖のランドリーとパントリーやWICを設けた 家事も収納も充実の間取り

■ 延べ面積 65.41㎡ (19.78坪)



南入り

東西入り

北入り

# 新・コンセプト間取り集【19坪の平屋の家】 先行予約キャンペーンのご案内

令和7年 3月

貴社ますますご清栄のこととお慶び申し上げます。

この度、新たなコンセプト間取り集『19坪の平屋の家』を制作・発売しますので、ご案内致します。

「コンセプト間取り集」は、住宅専門の建築設計事務所が提案する【これからの住まいのカタチ】を、コンセプトと共に、「間取り」・「外観」を収録したシリーズです。

第2弾の『19坪の平屋の家』は、**GX志向型に対応したコンパクトな平屋の家**です。**時代に合った「性能」と「暮らし」を実現する「家づくり」**が可能になります。また、**19坪台(1LDK/2LDK/3LDK)の間取りを36プラン収録**することで、世帯人数や年齢、多様なライフステージのお客様が納得する間取りが提案できます。

この「19坪の平屋の家」は、これからの「家づくり」に、大いに役立ちます。

詳しくは同封資料をご覧ください、是非この機会にお申込みください。どうぞ宜しくお願い申し上げます。



## 新・コンセプト間取り集【19坪の平屋の家】 先行予約キャンペーン 実施中!

### 先行予約 キャンペーン 特別価格(送料込)

※誠に勝手ながら、代金のお支払いは全て前払いとさせていただきます。  
入金確認後に商品を発送させていただきます。  
発送後は返品不可となります。何卒ご了承ください。

期間限定  
令和7年  
4/15まで

間取り集のみを  
ご希望の方は  
こちら

先着 10社 限定

間取り集・20冊  
+  
性能の概要資料

¥132,000 (税・送料込)  
~~¥165,000~~ (税・送料込)

データ付を  
ご希望の方は  
こちら

先着 10社 限定

間取り集・1冊  
+  
外観パースデータ(1カット)  
間取りデータ(JWW)  
GX志向型想定:仕上・仕様一覧

※間取り集の冊数が不要の方、  
集客用の外観パースデータや間取りデータが欲しい方向け

¥220,000 (税・送料込)  
~~¥275,000~~ (税・送料込)

※限定期間であっても先着10社を超えた場合は、通常価格となります。

遊ベーシックデザインの会(住まいの文化座) 運営事務局:遊 建築設計社

〒102-0083 東京都千代田区麹町4-3紅谷ビル8F  
TEL: 03-3230-1070 FAX: 03-3230-1021

MAIL: web@lbyu-net.com  
URL: https://www.lbyu-net.com/bunkaza/

新・コンセプト間取り集

『19坪の平屋の家』【先行予約キャンペーン】

申込用紙

以下項目にご記入頂き、FAXにて送信ください  
折り返し、確認のご連絡と手続きの流れをご案内させていただきます。

申込書FAX ⇒ 受付・確認 ⇒ お支払い ⇒ 商品のお届け

\* は必須項目です

\* 貴社名 :

部署名 :

\* ご担当者氏名 :

\* ふりがな :

\* 郵便番号 〒 :

\* ご住所 :

\* 電話番号 :

\* FAX 番号 :

\* メールアドレス :

### お申し込み内容

※誠に勝手ながら、代金のお支払いは全て前払いとさせていただきます。  
入金確認後に商品を発送させていただきます。ご了承ください。発送後は返品不可となります。

<先行予約キャンペーン> ※令和7年4月15日までのお申込み・ご入金された方に限ります。

<間取り集>  
19坪の平屋の家  
【冊子・20冊】

冊子・20冊+性能の概要資料

¥132,000 (税・送料込)  
~~¥165,000 (税・送料込)~~

を申込みます

※令和7年4月下旬のお届け予定です。

限定  
先着 10社

チェック  
してください

<間取り集>  
19坪の平屋の家  
【冊子・1冊】+【データ付】

冊子・1冊+外観パースデータ(1カット)+間取りデータ(JWW)+GX志向型想定・仕上・仕様一覧

¥220,000 (税・送料込)  
~~¥275,000 (税・送料込)~~

を申込みます

※令和7年4月下旬のお届け予定です。

限定  
先着 10社

通信欄

FAX送信先: 03-3230-1021 (有) 遊 建築設計社