

2 C-S2

Floor Design No.

Floor Plan & Facade Design

■ Concept【デザインコンセプト】：家族が心地よく「笑顔で暮らす家」

家族が一緒にいる時間、夫婦が寛く時間、ひとりひとりが過ごす時間…様々な「時」が心地よく過ごせる暮らし。そんな「居心地の良さ」が家づくりのテーマです。

1階はパブリックスペースを中心とした空間です。オープンな空間の中で、家族がお互いの気配を感じながら過ごすことができます。家事動線・家事の行いやすさなども計画の大切なポイントとしており、家族と一緒に過ごす時間を増やすことに繋がっていきます。2階はプライベートなスペース。みんなが心地良い時間過ごすために、寝室を設ける位置などに配慮した間取りづくりをしています。

収納力たっぷり『パントリー』

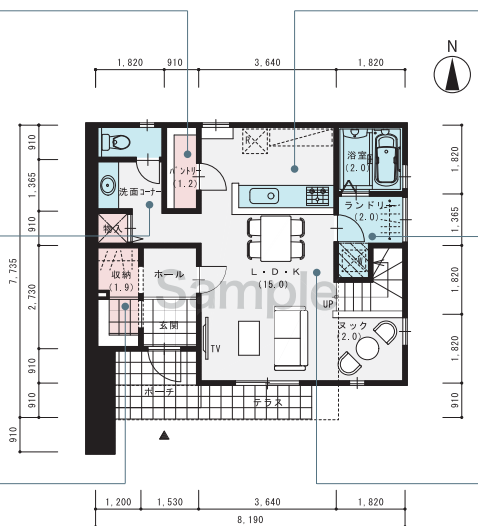
食品や調味料だけでなく、日用品なども仕舞えるパントリー。お米などの重い物は下に、軽い物は上の棚に、場所を使い分けることで使い勝手のよい収納となります。

気兼ねなく使える『洗面コーナー』

誰もが使いやすい廊下に設けた洗面コーナー。LDKから離れているため、家族もお客様も気兼ねなく使えます。隣には、タオル・トイレトペーパーなど日用品が仕舞える収納を設けています。

靴以外にも収納できる2Wayタイプの『シューズクローク』

靴はもちろん、コートなどのアウターも仕舞えるシューズクローク。ベビーカーや段ボール箱の一時ストックなど、濡らしたくないモノの収納にも活用できます。玄関土間に家族の靴が散乱することなく、いつもキレイな状態を保てる、人気の2Wayタイプです。



1F

S=1:100

料理中も様子がわかる安心感『対面キッチン』

家族の様子を見渡せる対面キッチン。食事の準備や片付けをしながら、LDで遊んでいる子ども達とのコミュニケーションも図れます。

洗濯家事はここで完了!『ランドリー』

天候に左右されず、洗う～干す～畳むまでの“洗濯作業”を済ませることができます。ハンガーパイプ下は、洗濯カゴやハンガーなどの洗濯用グッズを置くスペースとして活用できます。

家族みんなの心地良い場所『LDK』

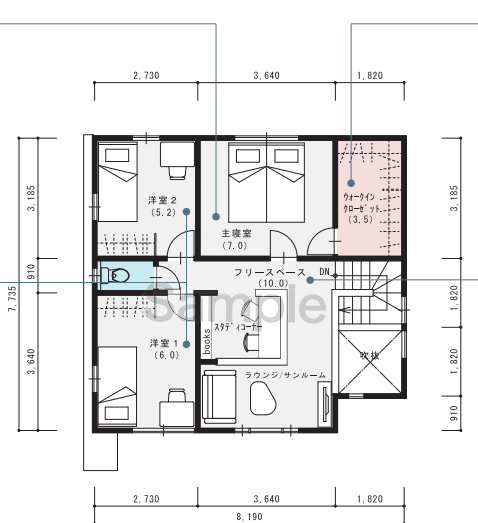
家族みんなが過ごす一体感のあるLDK。どこにいても家族の気配が感じられ、安心して寛げます。階段横に設けた吹抜のあるスックは、リモートワークやカフェ気分を味わえるスペースとして使っています。

落ち着いた雰囲気『主寝室』

北側の窓から安定した優しい光が届く主寝室。3方向を壁で囲まれ、落ち着いた雰囲気のある空間となっています。

風通しのよい『子ども部屋』

窓を2面に設けた、風通しのよい子ども部屋。ベッドと机、本棚も置ける広さがあります。収納は取り出しやすく仕舞いやすいオープンクローゼットを採用しました。



2F

S=1:100

洋服も小物も見やすい収納『ウォークインクローゼット』

部屋タイプの収納、ウォークインクローゼット。ハンガーパイプに掛けた服や、棚に置いたカバンや帽子が全て見渡せます。普段着から季節の衣類まで、まとめて仕舞える収納スペースです。

暮らしに合わせて使い方のいる『フリースペース』

家族のリラックス空間、10帖のフリースペース。階段と吹抜が一体となり、開放的な空間を演出します。勉強や読書のできるスタディコーナー、映画や音楽を楽しむラウンジなど、暮らし方や家族の成長に合わせて様々な使い方が可能なスペースです。



面積表

- 1階床面積：53.41㎡ (16.15坪)
- 2階床面積：58.38㎡ (17.65坪)
- 延床面積：111.79㎡ (33.81坪)
- 収納面積：11.97㎡ (3.62坪)
- 収納率：10.70%

外観

スクエアなフォルムが美しいモダンデザイン

ブルーグレーの外壁がスタイリッシュな印象を与えるモダンデザイン。シンボリックな柱型や玄関まわりに木製サイディングを採用し、建物に彩り添えます。



南側立面図 S=1:100

東側立面図 S=1:100

オリジナルプレゼンシート サンプル版

- ・実際のプレゼンシートはA2サイズでデータ提供します。
- ・シートのデザインは変更となる場合があります。

Project

Date

Presentation Sheet