

外観付き間取り集 (ハウスデザイン集)



プラン集の構成



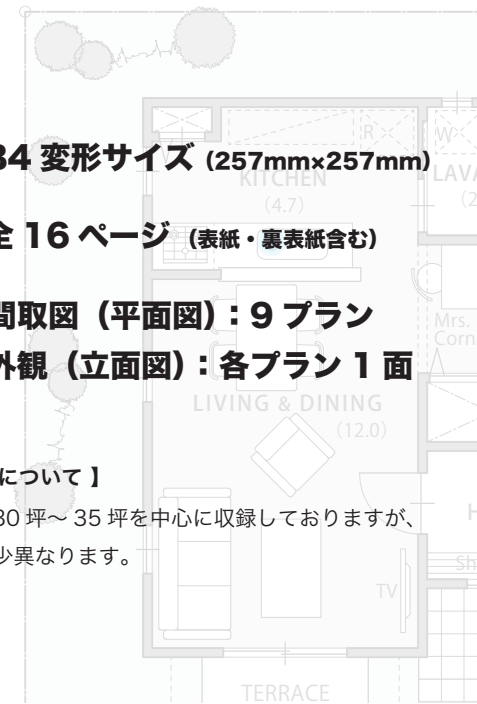
■ **サイズ** B4 変形サイズ (257mm×257mm)

■ **ページ数** 全 16 ページ (表紙・裏表紙含む)

■ **プラン数** 間取図 (平面図) : 9 プラン
外観 (立面図) : 各プラン 1 面

【各シリーズの延べ面積について】

プランの床面積帯は、30坪～35坪を中心に収録しておりますが、各シリーズによって多少異なります。



収録プランについて

- 寸法は、R (910mm) モジュールです。
- 床面積は、法床面積で表示しております。
- 2階建て・1階にLDKのあるプランです。
- 階段の段数は、14段です。
- 家相・風水はプランに反映しておりません。
- 採光や高さ制限等の法的検討は敷地の持つ特徴によって異なるため行っておりません。
- 構造の安定化・コストダウン化 (材積を減らす) を図るためにブロックプランで計画されたプランです。
- 床梁 (床根太) の最大スパンを3,640mmで計画されたプランです。
- 性能表示の耐震等級などは別途検討を要します。
- 2階設備機器の排水 (PSなど) は別途検討を要します。





間取り Simple Plan

Point 1

家事の間も家族と一緒に！ 『対面キッチン』。

キッチンに立ち、料理をしながら、ダイニングやリビングにいる家族の様子も伺えます。向かい合いながら、いつでも楽しい会話が約束されます。

Point 3

水廻りのスペースをまとめた 便利な『家事動線』。

キッチン・洗面脱衣室・浴室をできるだけ近くに配置し、家事動線を短く計画しています。家事が効率良く行なえます。

Point 2

家族が触れ合う機会を多く！ 『リビング階段』。

リビングを通過して2階に上がる階段は、家族が顔を合わせる機会を増やし、自然とコミュニケーションが生まれます。

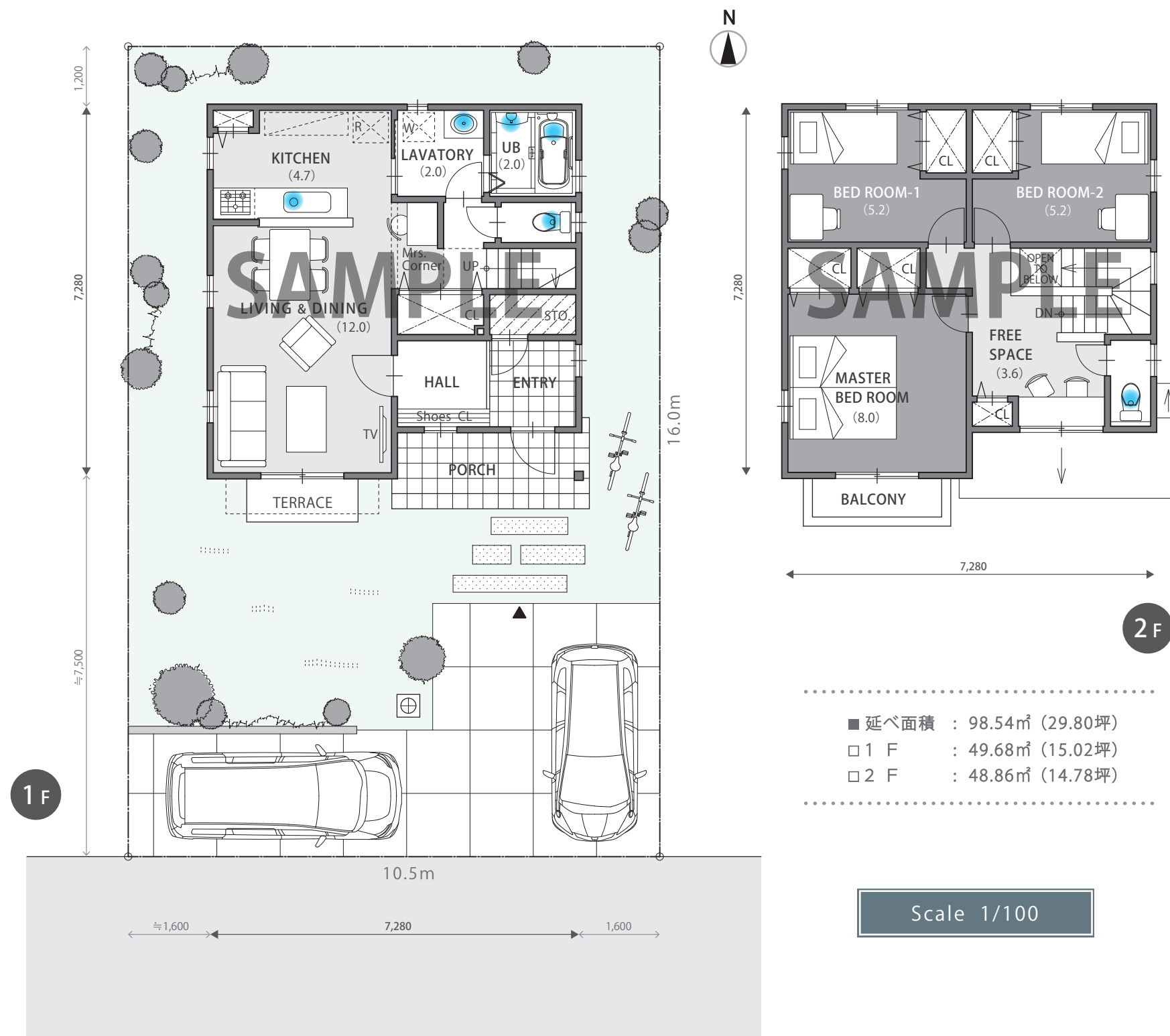
Point 4

家族共用で使える 『フリースペース』。

セカンドリビング、子どもの遊び場、スタディコーナー、書斎、室内干しスペースなど様々な用途に使えるフリースペースは、暮らしを豊かにします。

PLAN No.01 HD02-S098

PLAN



プラン一覧表

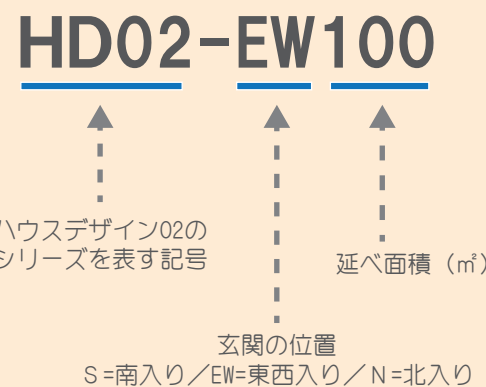
PLAN MATRIX

	プラン No.	プラン記号	延べ面積		部屋数	掲載ページ
南入り (S)	01	HD02-S098	98.54 m ²	29.80 坪	3	07
	02	HD02-S105	105.98 m ²	32.05 坪	3	08
	03	HD02-S116	116.75 m ²	35.31 坪	4	08
東西入り (EW)	04	HD02-EW096	96.88 m ²	29.30 坪	3	09
	05	HD02-EW109	109.30 m ²	33.06 坪	3	10
	06	HD02-EW114	114.27 m ²	34.56 坪	4	10
北入り (N)	07	HD02-N099	99.36 m ²	30.05 坪	3	11
	08	HD02-N106	106.82 m ²	32.31 坪	3	12
	09	HD02-N122	122.54 m ²	37.06 坪	4	12

プランについて

About this collection of plans

プラン記号



掲載されているプランは、以下の基準で制作されております。

- 南(S)入り、東西(EW)入り、北(N)入りの3タイプ、合計9プランです。
- 寸法は、尺(910mm)モジュールです。
- 床面積は、法床面積で表示しております。
- 2階建て・1階にLDKのあるプランです。
- 階段の段数は、14段です。
- 全プラン東西反転が可能です。
- 家相・風水はプランに反映していません。
- 150%拡大コピーで縮尺1/100となります。
- 採光や高さ制限等の法的検討は敷地の持つ特徴によって異なるため行っておりません。
- 構造の安定化・コストダウン化(材積を減らす)を図るためにブロックプランで計画されたプランです。
- 床梁(床根太)の最大スパンを3,640mmで計画されたプランです。
- 性能表示の耐震等級などは別途検討を要します。
- 2階設備機器の排水(PSなど)は別途検討を要します。

ブロックプランの家

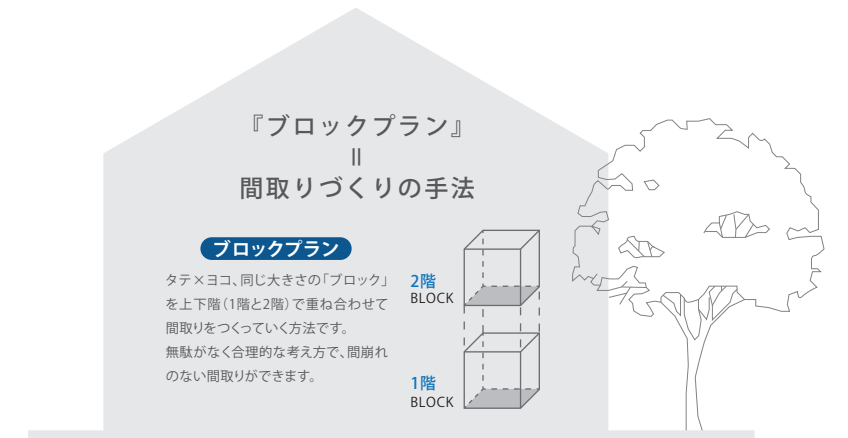
ハウスデザイン集に掲載されている間取りは、『ブロックプラン』でつくられています。

ブロックプランは、住宅専門の設計事務所・遊建築設計社が実際に行っているプランニング手法です。

ブロックプランでつくられた間取りは、

- ①『間崩れをおこさない(構造安定)』
- ②『コストダウンが図れる』
- ③『整った外観デザインがつくれる』など、様々なメリットがあります。

住宅の間取り(生活スタイル)及び、外観デザインを安心・安全なカタチで提案します。



HOUSE DESIGN 02【和風】 企画・制作

遊 (有) 遊 建築設計社

事務所登録 一級建築士事務所 東京都知事登録 第28655号

同社設立以来、個人住宅はもとより企画住宅、モデル住宅の開発にも携わる。遊び心をもった家づくり「Creative Housing Kids」という理念のもと、多方面で活動中。また、地域の住宅産業活性化を目指し、全国の住宅会社を設計サポートしており、現在では年間500棟のプランニングを行う。〈住まいの文化座/遊ベーシックデザインの会〉を運営し、設計事務所の目線で企画・提案・アドバイスを行っている。

- **会社名** 有限会社 遊 建築設計社
代表者: 代表取締役 一級建築士 松浦 喜則
- **所在地** 〒102-0083
東京都千代田区麹町4-3 紅谷ビル8F
- **TEL** 03-3230-1020
- **FAX** 03-3230-1021
- **E-mail** web@yu-architects.co.jp
- **URL** www.yu-architects.co.jp
- **設立** 昭和63年2月16日

住まいの文化座/遊ベーシックデザインの会

全国の住宅会社・工務店とともに設立した「デザイン住宅に特化した会」
住宅デザインを通じて、更なる業務の向上を目指し活動中。定期例会・建物見学会による情報交換や、時代に合った生活提案力のある商品企画、社員力の向上を目指すデザイン研修会などを積極的にしている。

- **会** www.lbyu-net.com/bunkaza/
- **セミナー** www.lbyu-net.com/seminar/
- **プラン集** www.lbyu-net.com/plan/

■企画・制作スタッフ: 遊 建築設計社 松浦 喜則/畑本 雅子/紫牟田 一魂/布施 暁洋/武川 宏子/古城 弘美