



【セカンドバージョン】 2nd version 01-15

リアルなパースが 顧客を惹きつける

集客(ホームページ・チラシなど)に使う
デザインをお探しの方へオススメ

価格 (送料込) 1シリーズ ¥110,000 (税・送料込)

販売ツール内容【1シリーズ】

※データで提供致します。
(パース・平面図・立面図を出力した用紙はついていません)



※エリア制は設けておりません。
※商品名は自由に付けられます。
※他社への転売などの二次使用はできません。

ハウスメイクデザイン集 2ndバージョンは、
オリジナルバージョンとは異なり、
①外観パースデータ:1カット
②平面図・立面図データ:1プラン だけの
データ販売となります。

① 外観パース データ: 1カット

画像データ(CGフルカラー)

JPEG 及び TIFFデータでお渡し
します。
建物の質感や外構・植栽をリアル
に表現していますので、チラシやホ
ームページなど販売促進に幅広く
お使い頂けます。

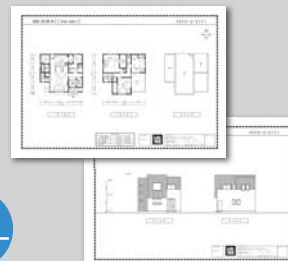


リアルな
パースで
伝える
イメージ

② 平面図・立面図データ: 1プラン

CADデータ(着色なし)

JWWデータでお渡しします。
(縮尺は1/100)
■ 平面図 (1プラン)
■ 立面図 (2面)
※詳細図・配管図・仕様上表などは
入っておりません。



対面は
ファミリー
キッチン

収納充実

独立した
洗面コーナー



01-2 Natural modern

片流れ屋根を交互に組み合わせ、小さな窓を組み合わせたモダンな
フォルムとなっています。また、塗り壁風の外壁に、軒天の仕上げ、
玄関ドア・サッシや窓台、横棧のバルコニー手摺に木をあしらった
モダンながら素朴なデザインをつくり上げています。



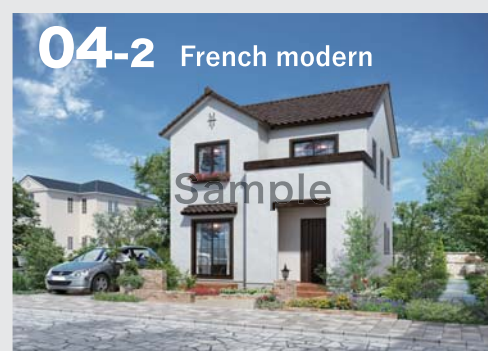
02-2 Japanese modern

軒の出やケラバが長い切妻の上屋根、玄関には金属平葺きした桁
入りの下屋を設けています。更に、塗り壁風の外壁に引き違い窓、
玄関ポーチには木製の太い柱がある和風の佇まいを残したモダン
デザインです。バルコニーの木製パネルが印象に残ります。



03-2 Vintage modern

大きく架けた切妻屋根に、四角い立体の一部を欠き取って深い影を
つくるシンプルなフォルムとなっています。外壁は、落ち着いた古木
風のサイディングに、一部をオールドブリックで仕上げています。由
緒ある、古くて価値のあるデザインを現代に蘇らせたデザインです。



04-2 French modern

軒の出が短い切妻屋根を直行して架けた上屋根と、玄関上に設け
た広いバルコニーでつくる量感が特徴のフォルムです。凹凸のある
スタッコ調の白壁に、窓枠とバルコニーの笠木、玄関へ至る開口に
設けたマグサを、古木風に仕上げたプロバンス風のデザインです。



05-2 Stylish modern

シンプルさを追求したキュービックなフォルムの建物です。外壁は、
人気のあるカーボンブラックで全体を包み、アクセントに使った木
目調サイディングがカタチをより際立たせています。
これこそモダン、記憶に残るデザインです。



06-2 Prairie modern

平屋

寄棟屋根の軒先がどこまでも水平に、まるで地面との間に程よい
距離感を保ちながら、建物の内部を包括しているようなデザインで
す。大きな軒先が、アースカラーの外壁に柔らかく溶け込む影を落
としていきます。平屋の建物づくりは、まさに[かくあるべき]を追求し
たデザインです。



07-2 Japanese modern

軒が深い切妻の上屋根、伸びやかな水平ラインが美しい下屋、周囲
との調和をもたらす和のフォルムです。白を基調とした外壁に、自然
な風合いのタイルをアクセントとして用いています。軒やケラバなど
は黒で統一し、建物全体を引き締め、凛とした佇まいを演出します。



08-2 Stylish modern

平屋

直線で構成された、シャープな印象を与える平屋のフォルムです。
外壁は白で統一し、玄関まわりに木製サイディングを採用していま
す。洗練された中にも温もりを感じさせる組み合わせです。ゲー
ト型の庇が建物に奥行きを与え、陰影のある表情をつくりだします。



09-2 Urban modern

ボックスを積み重ねた、スクエアなフォルムの建物です。外壁は黒
の金属サイディングに、白い塗り壁を組み合わせています。サッシは
シャープなデザインに似合う、ブラックのスクエア窓やスリット窓な
どを採用。コントラストの効いた組み合わせが、クールな印象の建
物を演出します。



10-2 Natural modern

シンボリックで大きな片流れ屋根に、箱型の下屋を組み合わせた
シンプルなフォルムです。ベースとなる外壁をブラックとし、軒先ま
わり・箱型の玄関部分は木調に統一しています。色の対比効果によ
って木の素材感が際立ち、自然のぬくもりを感じさせます。



11-2 Simple modern

平屋

自然に溶け込むシンプルな平屋のフォルムです。黒を基調とした屋
根や軒先に、砂岩の風合いを感じさせるダークブラウンの外壁サイ
ディングを用い、上質な素材感を醸し出します。軒の深い切妻屋根
は、建物に豊かな陰影を与え、奥行きのある佇まいを演出します。



12-2 Vintage modern

二重に掛けたシンプルな切妻屋根のフォルムです。屋根・外壁・サッ
シは黒を基調とし、外壁の一部をオールドブリックとしています。異
なる素材の組み合わせが、門型のデザインをより際立たせてくれま
す。時を重ねた深い味わいのある、ヴィンテージスタイルを彷彿と
させるデザインです。



13-2 Stylish modern

NEW

スクエアなフォルムが美しいモダンデザインの建物です。外壁はブル
ーグレーをメインに、シンボリックな柱型や玄関まわりに木調サイ
ディングを採用。お互いを引き立てる色合いが、スタイリッシュな
表情を創り出します。



14-2 Simple modern

平屋

NEW

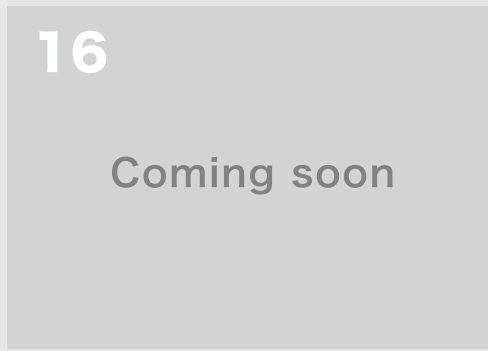
伸びやかな片流れ屋根が印象的な建物です。軒やケラバを深くす
ることで陰影のある表情をつくりだします。外壁はブラックの金属
サイディングで統一し、シンプルなフォルムを強調。軒先まわりや玄
関ドアは木目調とし、彩りを添えています。



15-2 Urban modern

NEW

軒の深い屋根とシンプルなボックスの組み合わせが特徴的な建物です。
外壁は、ホワイトを基調とし、ファサード部分にクールな質感のサイ
ディングを採用。コントラストのある組み合わせが量感を際立たせ、洗練
された佇まいを演出します。



16

Coming soon