

HOUSE
DESIGN

ハウスデザイン集

06【平屋の家】

3月末

登場!!

Authentic

ハウスデザイン集（外観付間取り集）

ここが
Point

寄棟屋根と深い軒、白い外壁がシャープな印象を与える外観デザイン。
住まうほどに親しみが湧き、どの世代にも人気のある平屋の家。

裏面もご覧ください

Sample

特別価格

先行予約
販売開始!

集客に使える
販促ツール

1
外観パース
データ

建物の質感や外構・植栽をリアルに表現しています。販売促進に幅広くお使い頂けます。

2
平面・立面
データ

■ 平面図 (9プラン)
■ 立面図 (各プラン2面)
のデータ付。

3
外観付
間取り集

施主へのプラン説明など、間取りと外観を同時に決めるツールとしてお使い頂けます。

遊ベーシックデザインの会/住まいの文化座
運営事務局:(有)遊 建築設計社
〒102-0083 東京都千代田区麹町4-3紅谷ビル8F
TEL:03-3230-1070 FAX:03-3230-1021
MAIL: web@yu-architects.co.jp
URL: http://lbyu-net.com/bunkaza/

企画商品 (外観デザインと間取り) を持ちたい方におススメ! 集客に使える「家づくりの提案ツール」。

■ 販売ツール内容

※エリア制は設けておりません。
 ※商品名は自由に付けられます。
 ※他社への転売などの二次使用はできません。

※ 3 月末の完成予定です。

① 外観パース データ

画像データ (CGフルカラー)

JPEG 及び TIFFデータでお渡しします。
 建物の質感や外構・植栽をリアルに表現していますので、チラシやホームページなど販売促進に幅広くお使い頂けます。



リアルな
パースでイメージ
も伝わる!

③ 外観付き間取り集 (冊子)

1 セット: 5 冊

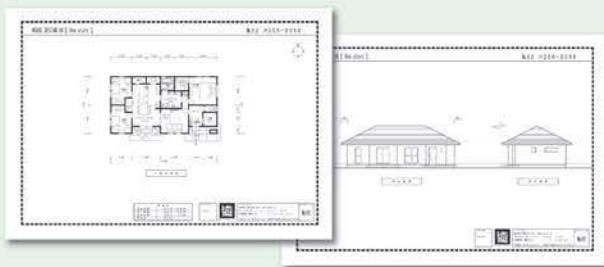
- B4変形サイズ (257mm×257mm)
- 16ページ (表紙・裏表紙含む)
- 全ページ・フルカラー
- 間取り (平面図): 9プラン
(南入り:3プラン、東西入り:3プラン、北入り:3プラン)
- 外 観 (立面図): 各プラン1面
※冊子のデータは付きません。

② 平面図・立面図 データ

CADデータ (着色なし)

JWWデータでお渡しします。(縮尺は1/100)

- 平面図 (9プラン)
(南入り:3プラン、東西入り:3プラン、北入り:3プラン)
- 立面図 (各プラン2面)
※詳細図・矩計図・仕様仕上表などは入っておりません。



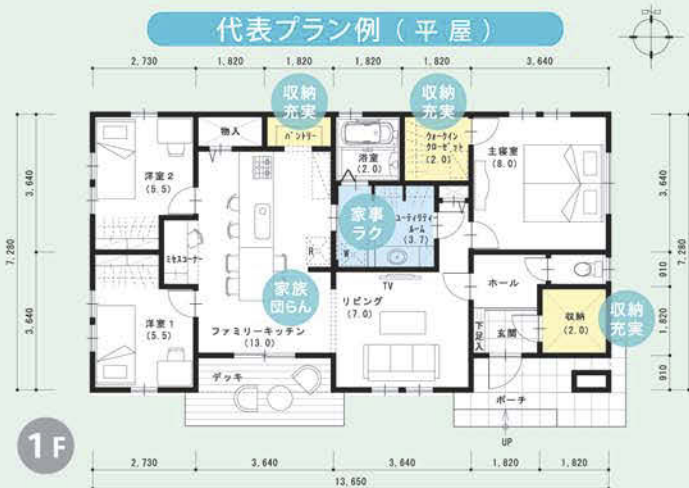
間取りと外観を
同時に案内できて
契約もスムーズ!

※掲載される間取り及び外観は、②のCADデータと同じものです。

■ 間取り (9プラン) の特徴

「ブロックプラン」によりつくられたシンプルな平屋の間取りです。間崩れのないプランで、構造的にも安定し、安心して暮らすことができます。今人気のある暮らし方、「家族団らん」・「収納充実」・「家事ラク」を取り入れた間取りを中心に収録しています。

代表プラン例 (平屋)



プラン分布表 (予定)

収録プランは、2LDK、3LDK 又は 4LDK (和室付) です。

	面積帯	プラン数
南入り	25~27坪 2LDK	1プラン
	28~30坪 3LDK	1プラン
	31~33坪 4LDK	1プラン
東西入り	25~27坪 2LDK	1プラン
	28~30坪 3LDK	1プラン
	31~33坪 4LDK	1プラン
北入り	25~27坪 2LDK	1プラン
	28~30坪 3LDK	1プラン
	31~33坪 4LDK	1プラン

※床面積は多少変更となる場合があります。

プランの特徴

時代の流行を取り入れた、施主も納得の間取りです。

- 家族団らん** キッチンには、「ファミリーキッチン(キッチンとダイニングテーブルが横並び)」又は「対面キッチン」を採用しています。料理をしながら、いつでも楽しい会話が約束されます。
- 収納充実** なんととっても、収納スペースが多いと便利。「玄関収納庫」・「パントリー(部屋タイプ)」・「ウォークインクローゼット(主寝室)」を設けた収納充実の間取りです。
- 家事ラク** 洗面、ランドリー、室内干しを兼ねるスペースを「ユーティリティルーム」として提案しています。キッチン・ユーティリティルーム・浴室をできるだけ近くに配置し、家事動線を短く計画しています。